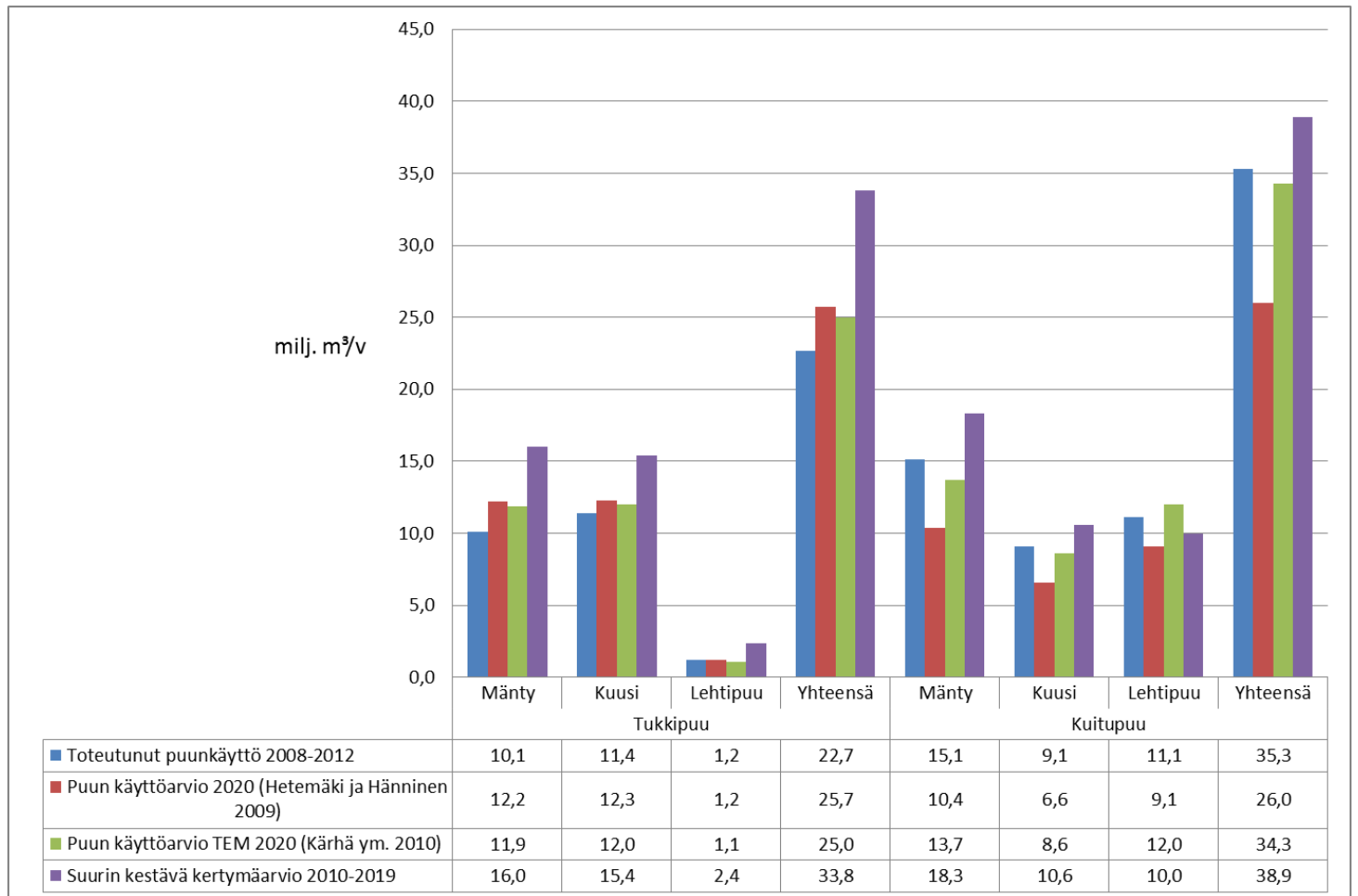


Liite 2: Ainespuun käyttö ja hakkuumahdollisuudet.



Hetemäki, L. ja Hänninen, R. 2009. Arvio Suomen puunjalostuksen tuotannosta ja puunkäytöstä vuosina 2015 ja 2020. Metlan työraportteja 122. www.metla.fi/julkaisut/workingpapers/2009/mwp122.htm

Kärhä, K., Elo, J., Lahtinen, P., Räsänen, T., Keskinen, S., Saijonmaa, P., Heiskanen, H., Strandström, M. ja Pajuoja, H. 2010. Kiinteiden puupolttoaineiden saatavuus ja käyttö Suomessa vuonna 2020. TEM julkaisuja Energia ja Ilmasto 66/2010.