

Suomen metsävarat 2004-2005

Korhonen, K.T., Heikkinen, J., Henttonen, H., Ihalainen, A., Pitkänen, J. & Tuomainen, T. 2006. Suomen metsävarat 2004-2005. Metsätieteen Aikakauskirja 1B/2006

METLA

Metsäntutkimuslaitos Skogsforskningsinstitutet Finnish Forest Research Institute www.metla.fi

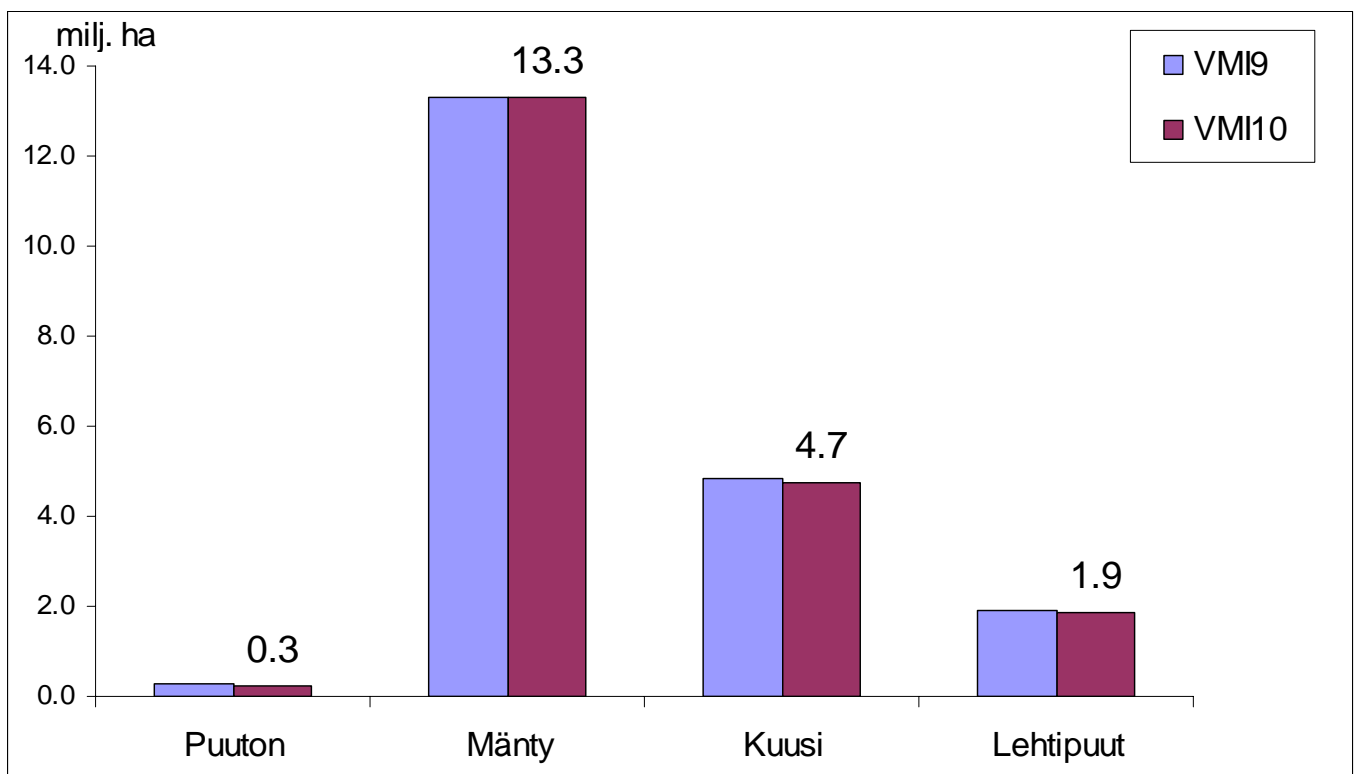
Tausta

- VMI tuottaa otantaan perustuvaa tietoa Suomen metsävaroista, puuston kasvusta, metsien tilasta ja monimuotoisuudesta
- Ensimmäinen VMI 1921 - 1924, tämän jälkeen n. 10 vuoden välein
- VMI10 2004 - 2008:
 - otantajärjestelmän muutos alueittaisesta otannasta vuosittain koko maan kattavaan otantaa
 - metsäkeskusyhteistyö vuodesta 2005 alkaen
 - ➔ mahdollista esittää koko maan kattavat ajantasaiset metsävaratiedot
- Tässä esityksessä päätulokset metsävaroista ja metsien tilasta koko Suomelle
- Vertailu VMI9:iin
 - VMI9 Etelä-Suomi 1996 – 2000
 - VMI9 Pohjois-Suomi 2001 - 2003

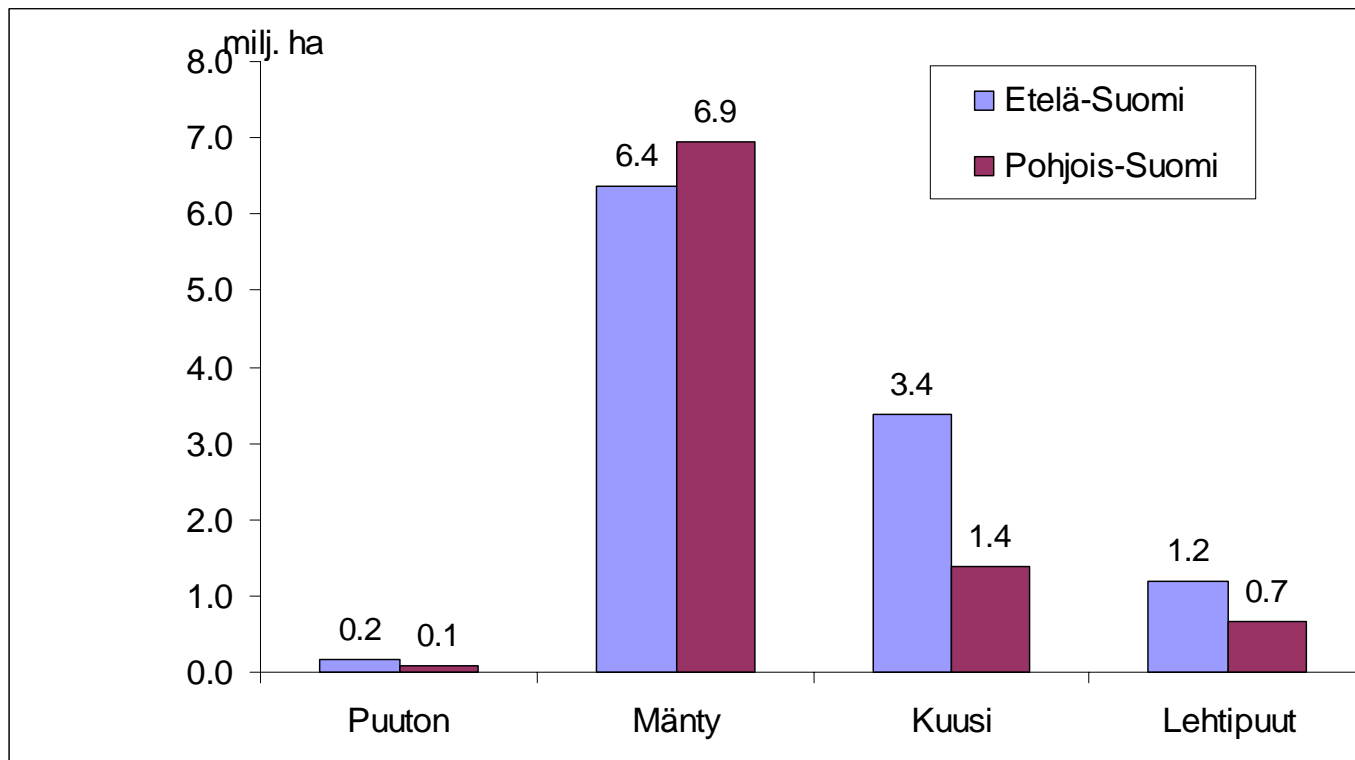
Maaluokkien alat, milj. ha VMI10

	Metsätalousmaa					Muu maa	Maa- ala
	Metsämaa	Kitumaa	Joutomaa	Tiet, varastot	Yhteensä		
Etelä- Suomi	11.114	0.460	0.368	0.120	12.061	3.388	15.449
Pohjois- Suomi	9.050	2.310	2.775	0.085	14.219	0.747	14.965
Koko maa	20.164	2.769	3.142	0.204	26.280	4.135	30.414

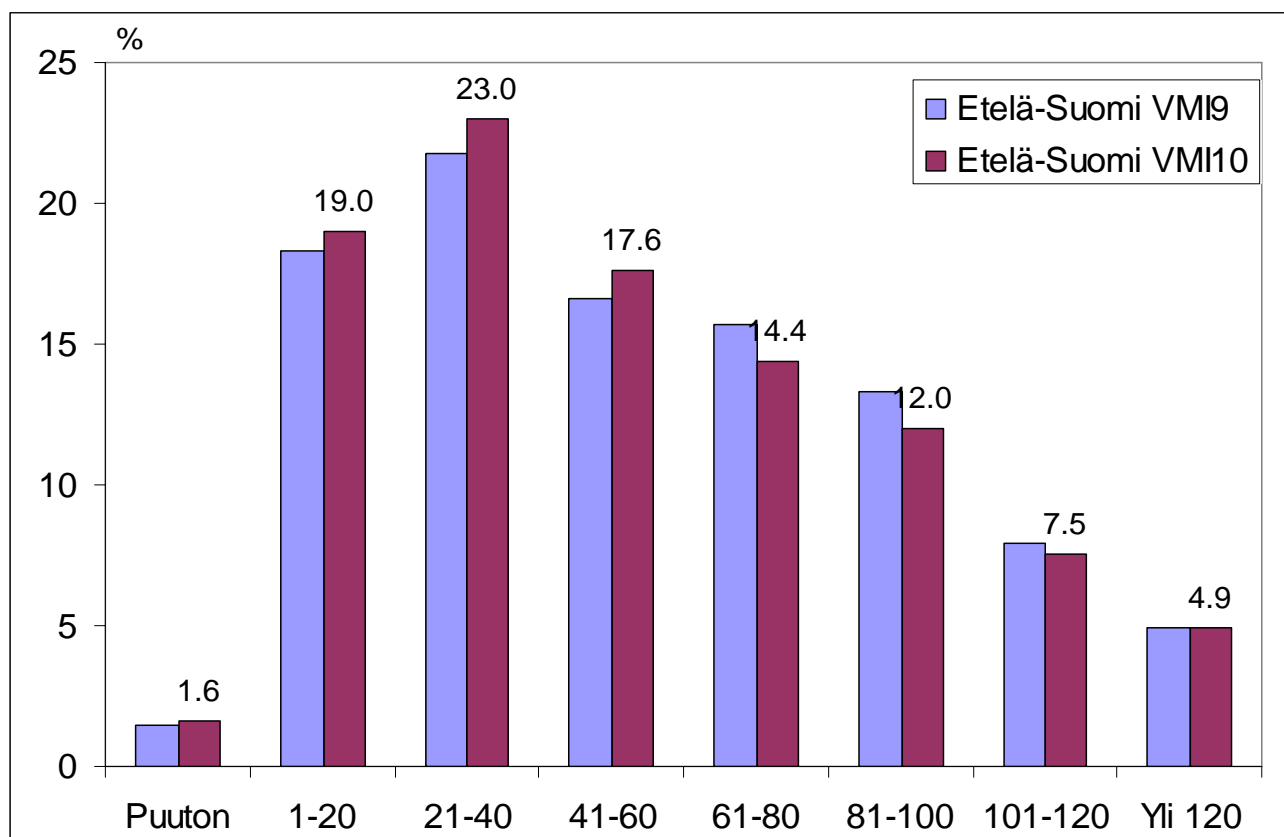
Puulajivaltaisuus metsämaalla VMI9 ja VMI10, koko Suomi



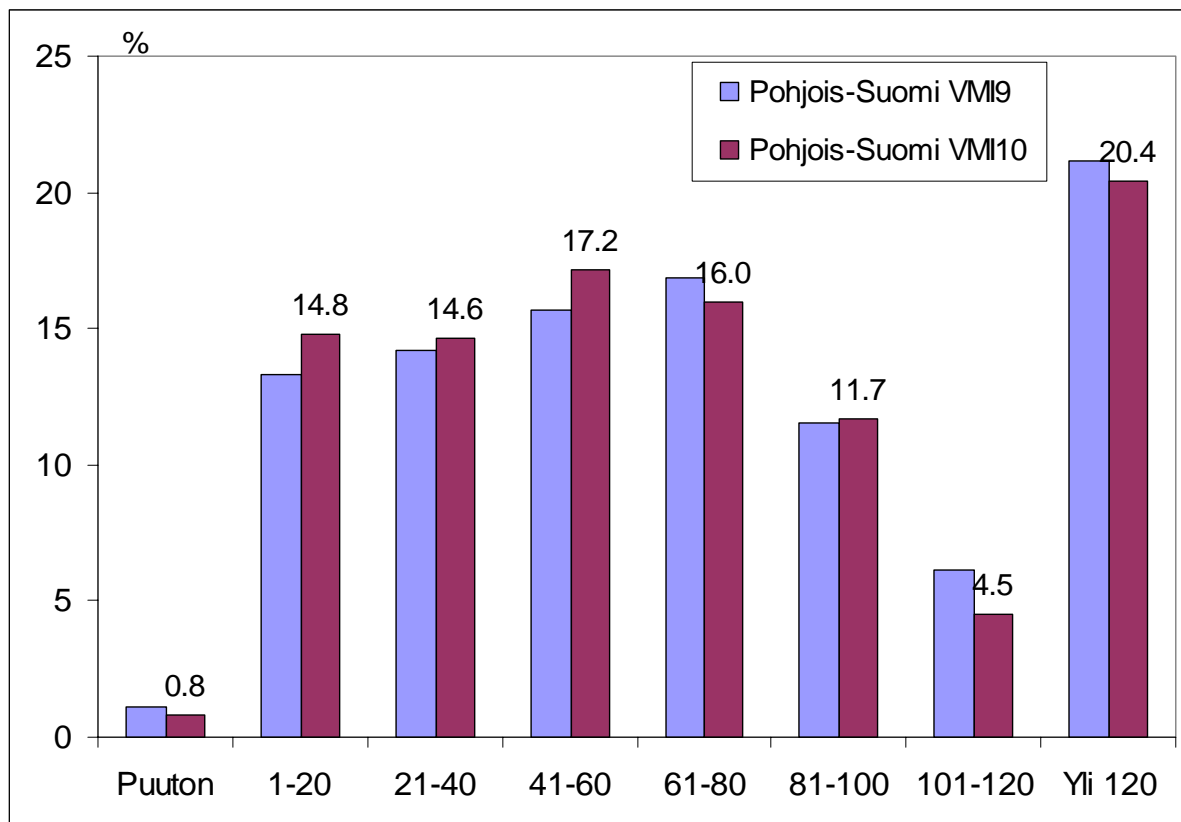
Puulajivaltaisuus metsämaalla VMI10 Etelä-Suomi ja Pohjois-Suomi



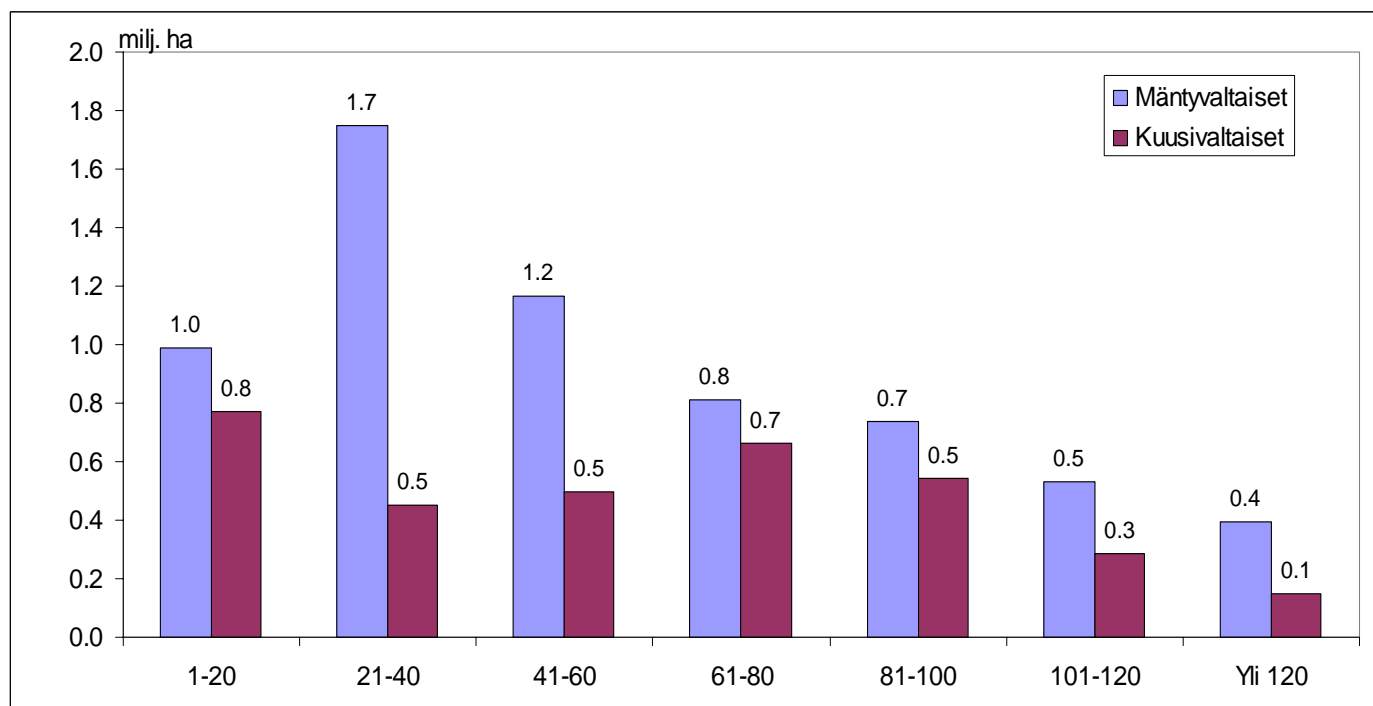
Ikäluokkien osuudet metsämaasta VMI9 ja VMI10, Etelä-Suomi



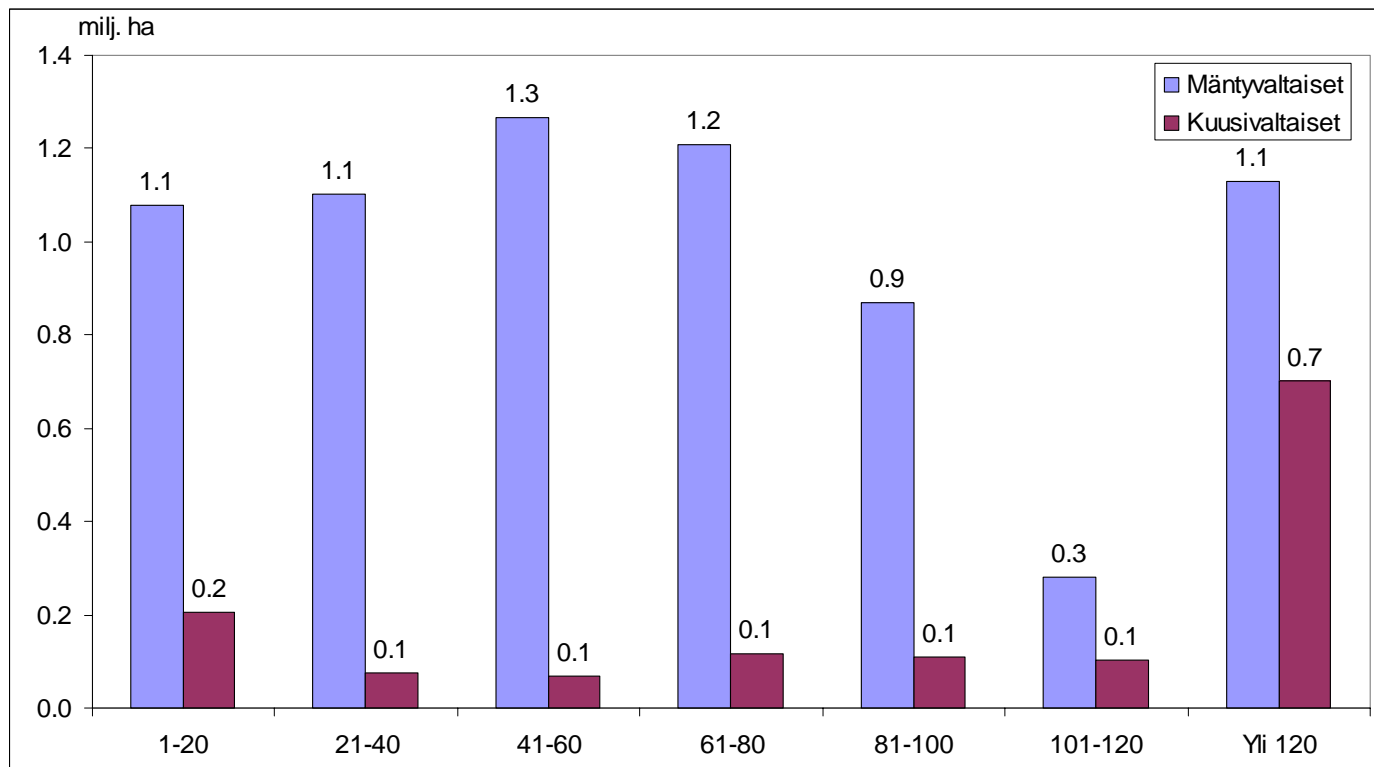
Ikäluokkien osuudet metsämaasta VMI9 ja VMI10, Pohjois-Suomi



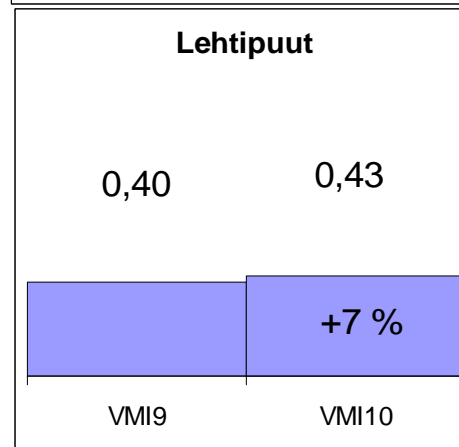
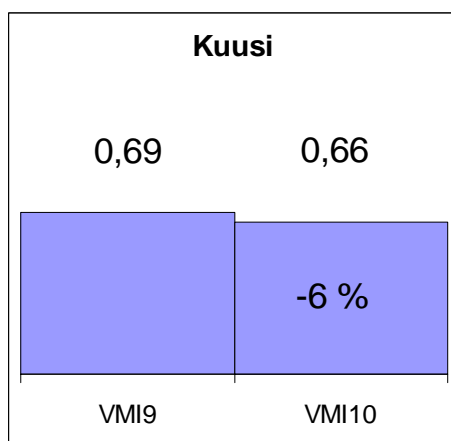
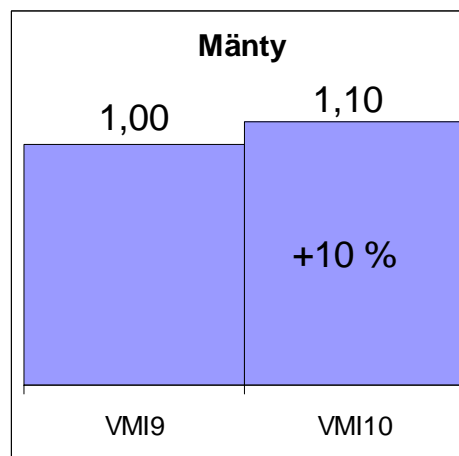
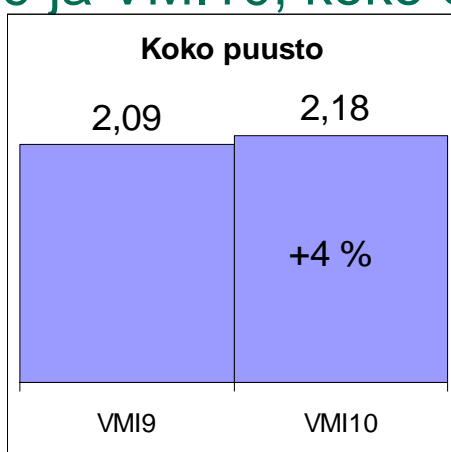
Ikäluokittaiset alat metsämaalla VMI10 Etelä-Suomi, mänty- ja kuusivaltaiset metsät



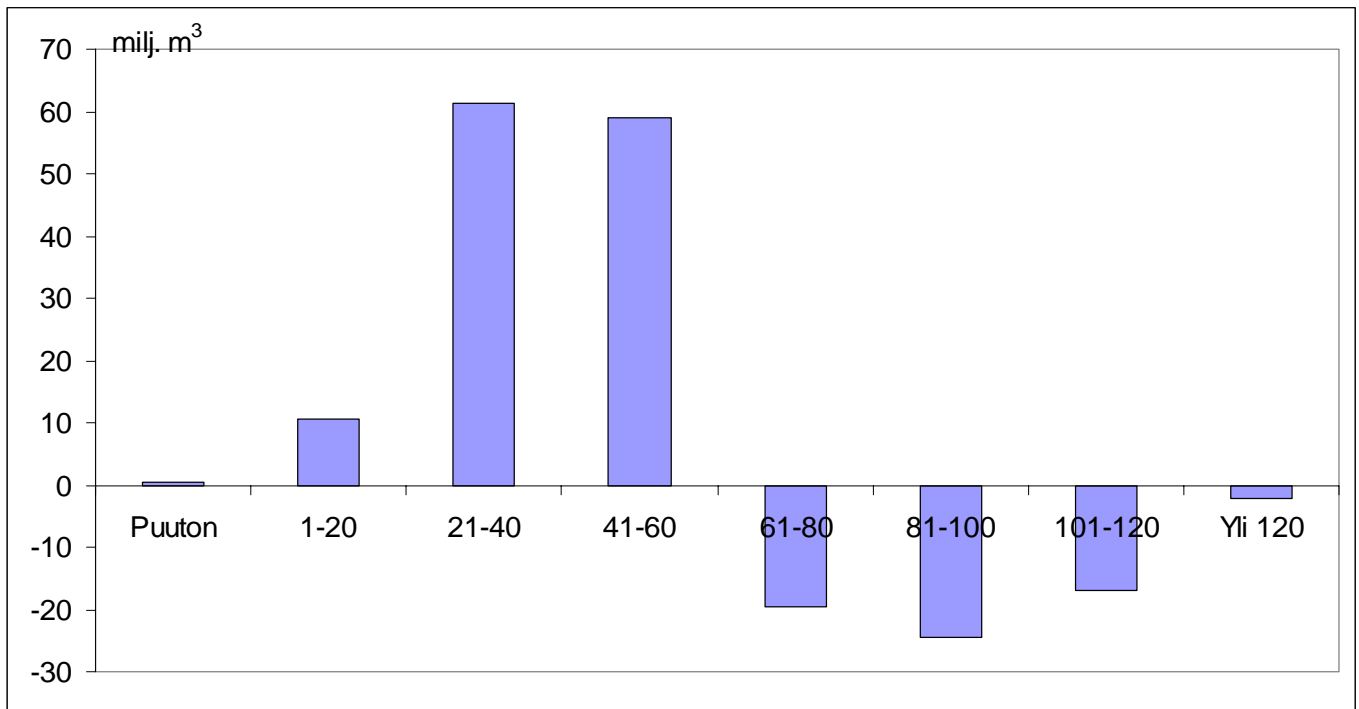
Ikäluokittaiset alat metsämaalla VMI10 Pohjois-Suomi, mänty- ja kuusivaltaiset metsät



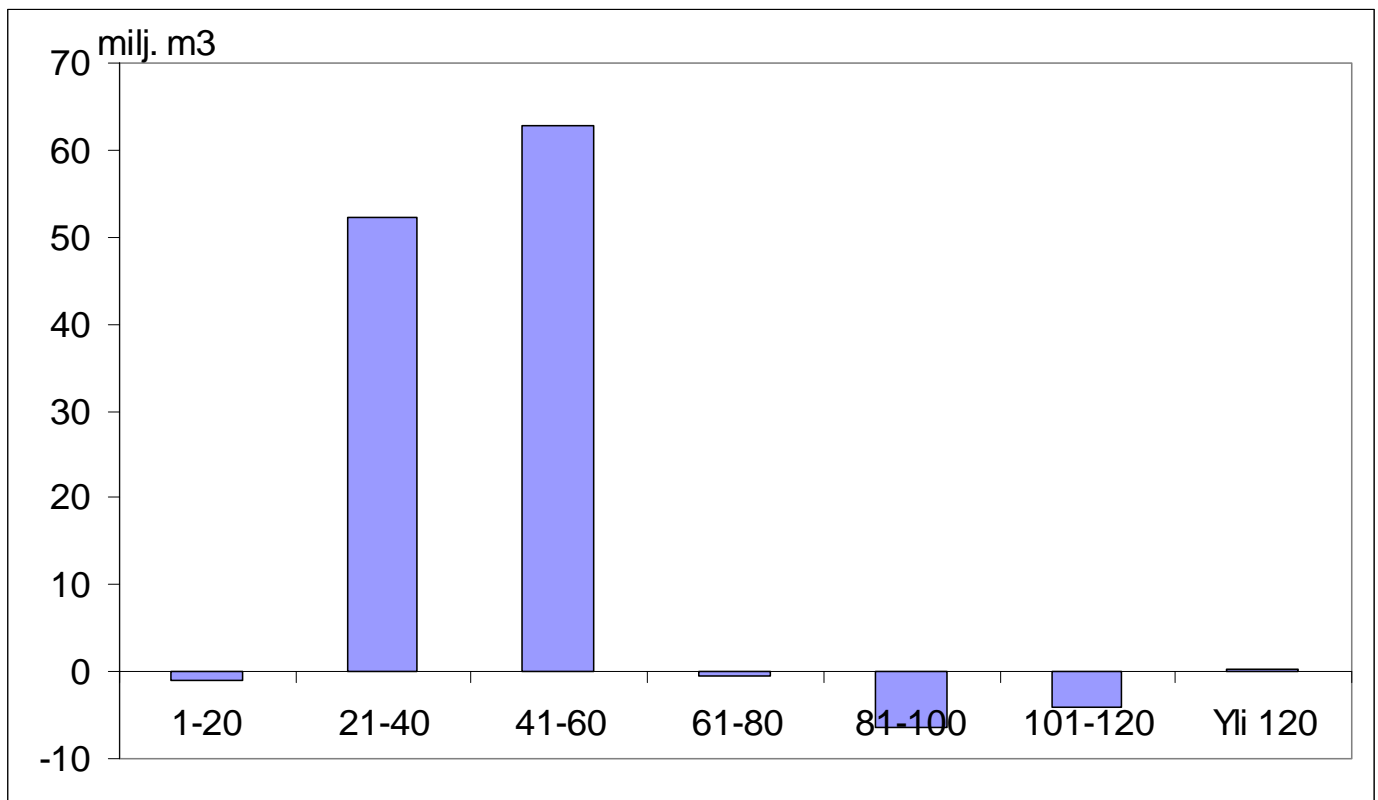
Puuston tilavuus, 1000 milj. m³ VMI9 ja VMI10, koko Suomi



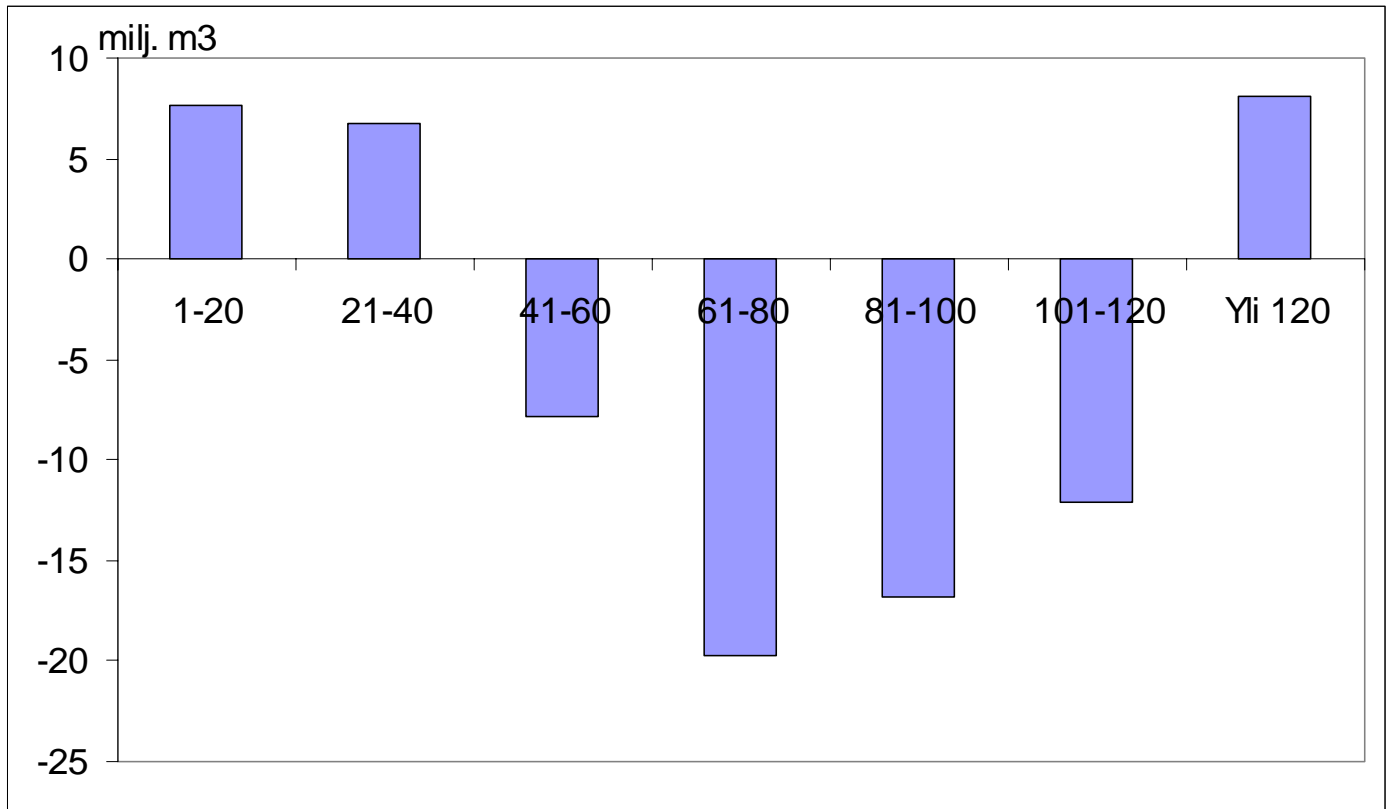
Puuston tilavuuden muutos ikäluokittain VMI10-VMI9, koko Suomi, metsämaa



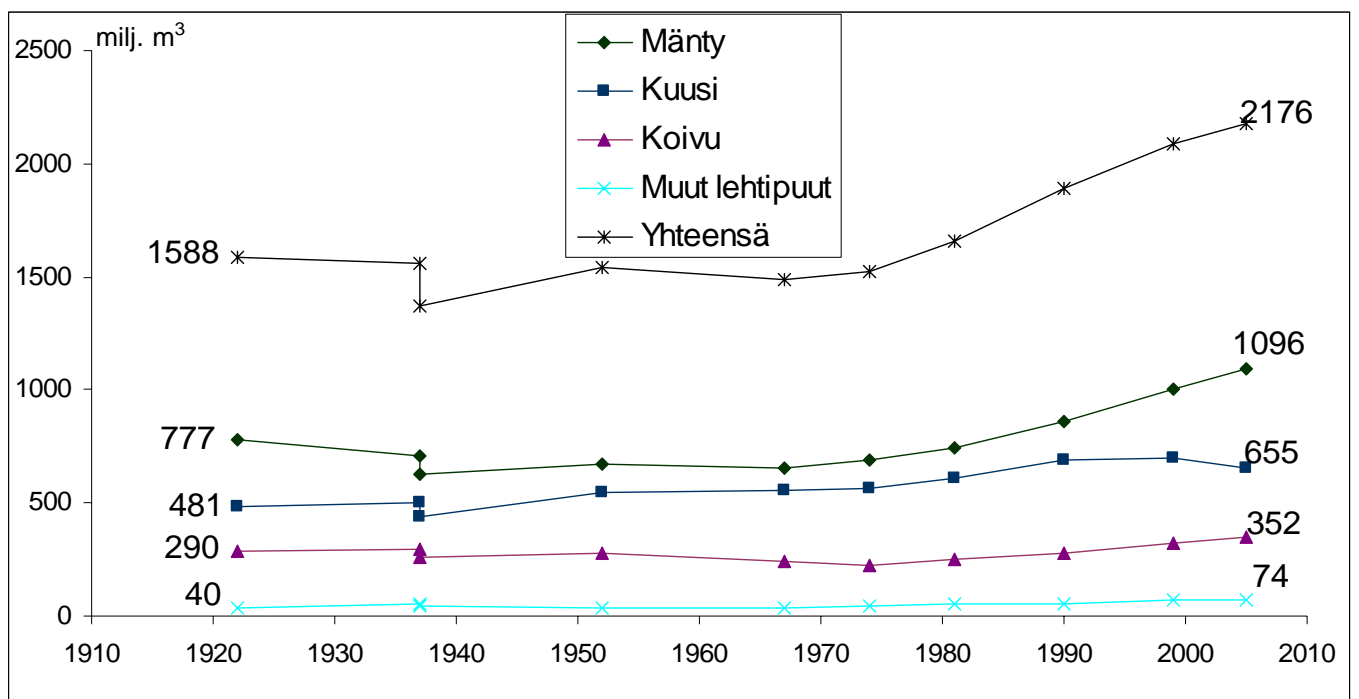
Puuston tilavuuden muutos ikäluokittain VMI10-VMI9, koko Suomi, mäntyvaltaiset metsät



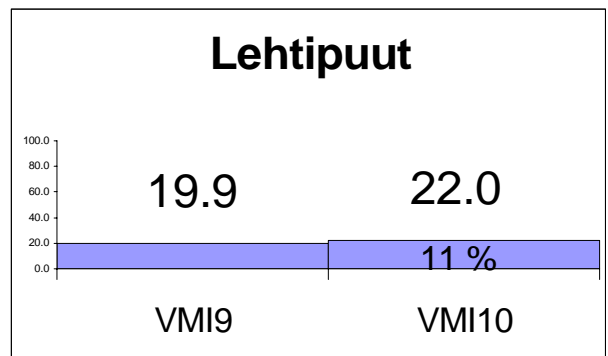
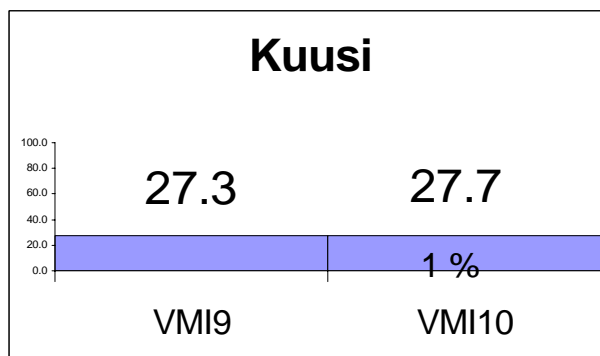
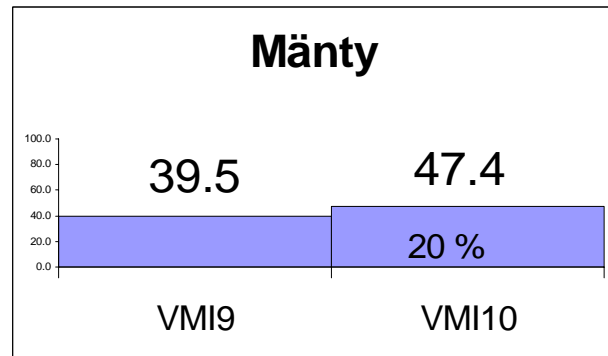
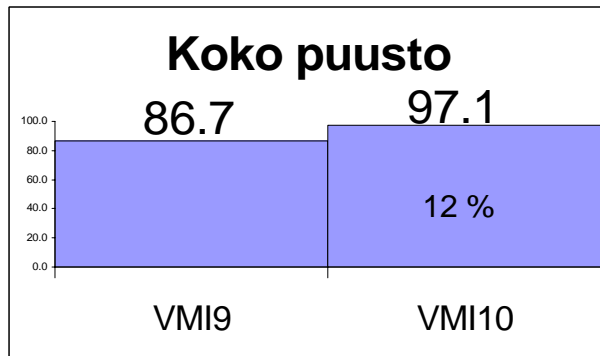
Puuston tilavuuden muutos ikäluokittain VMI10-VMI9, koko Suomi, kuusivaltaiset metsät



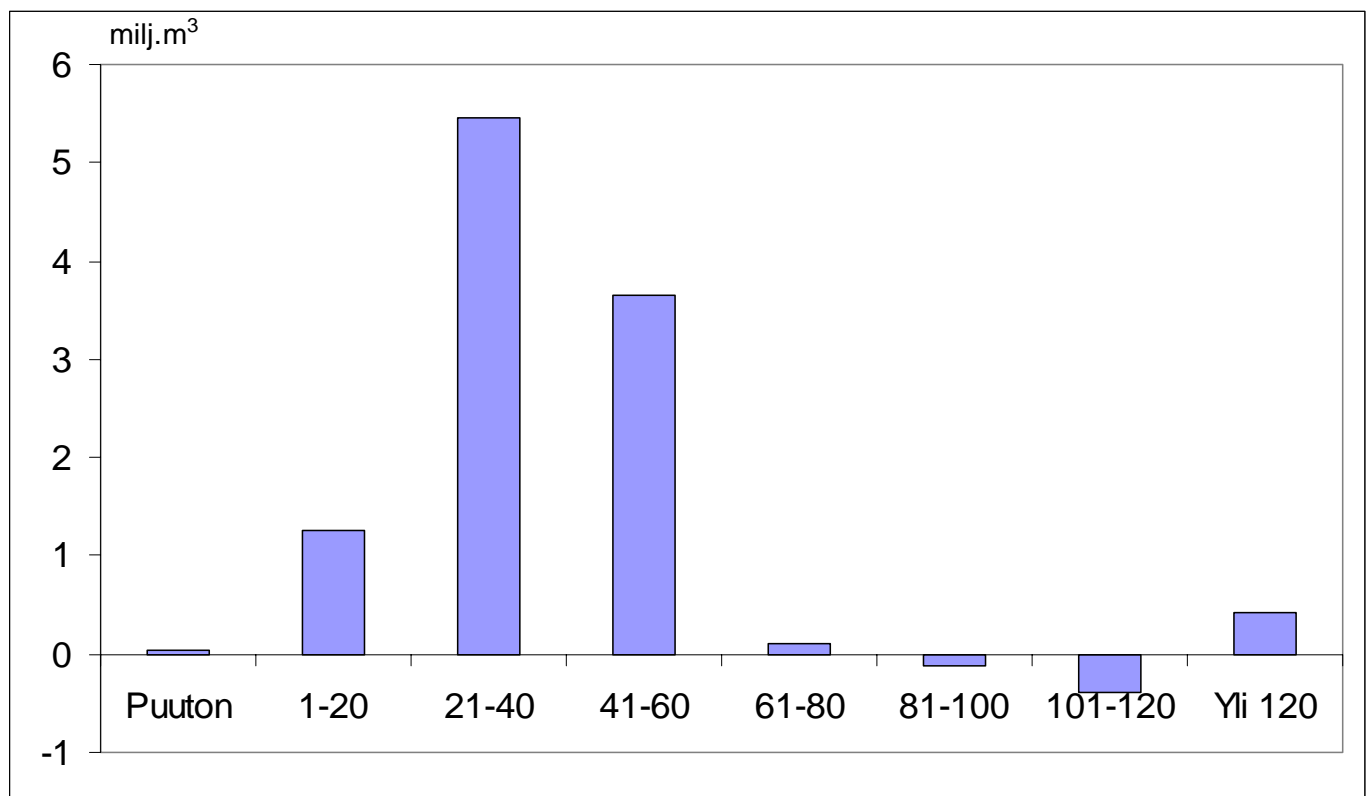
Puuston tilavuuden kehitys 1920 - 2005



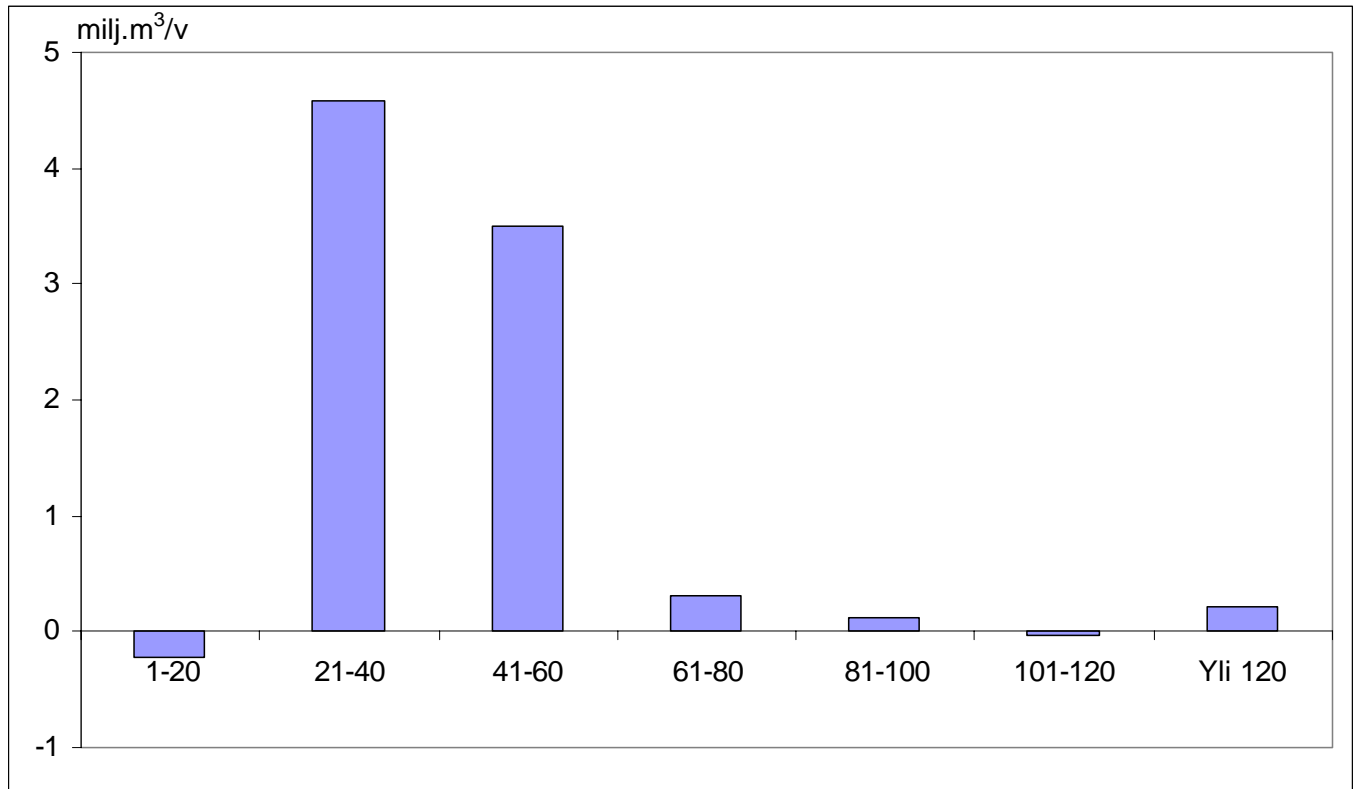
Puuston kasvu, milj. m³/vuosi VMI9 ja VMI10, koko Suomi, metsä- ja kitumaa



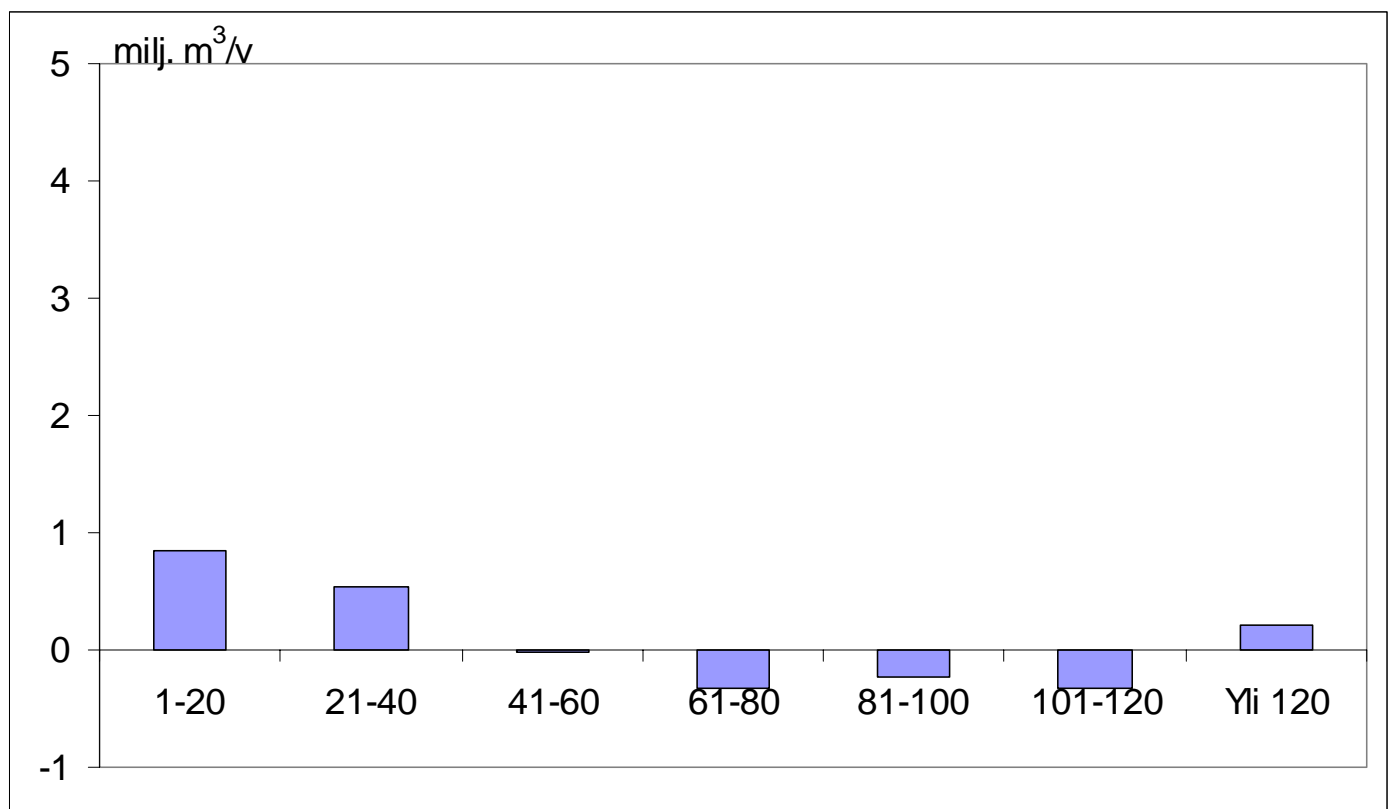
Vuotuisen kasvun muutos ikäluokittain, milj. m³ VMI10-VMI9, koko Suomi



Vuotuisen kasvun muutos ikäluokittain, milj. m³ VMI10-VMI9, koko Suomi, mäntyvaltaiset metsät



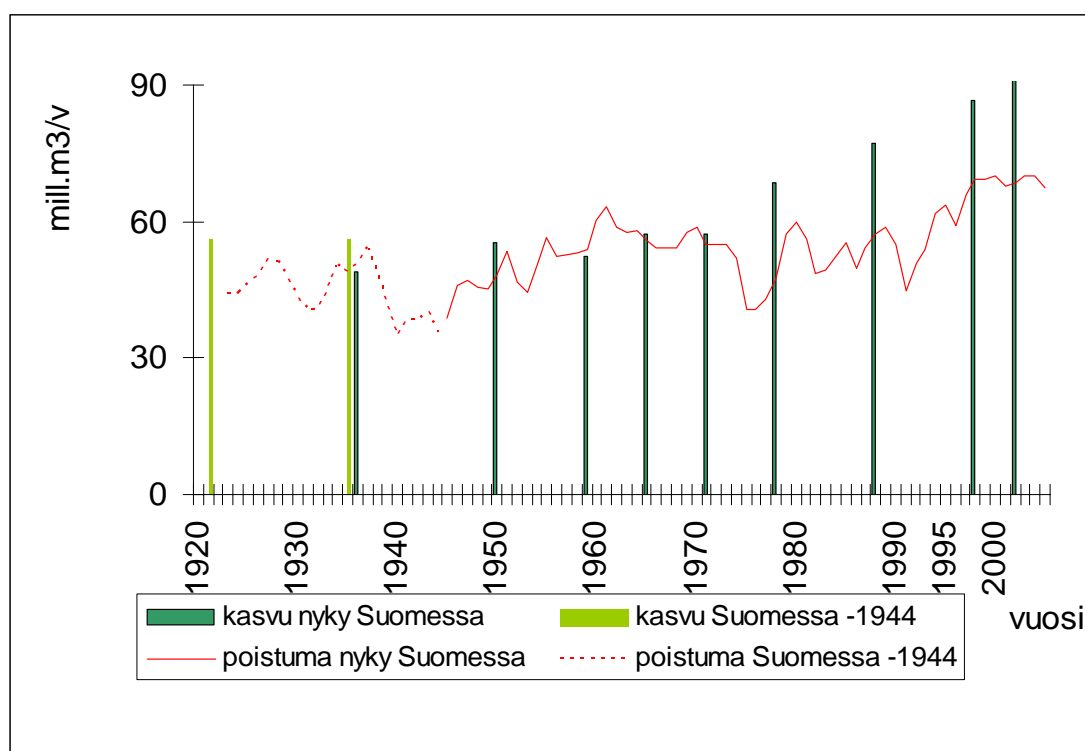
Vuotuisen kasvun muutos ikäluokittain, milj. m³ VMI10-VMI9, koko Suomi, kuusivaltaiset metsät



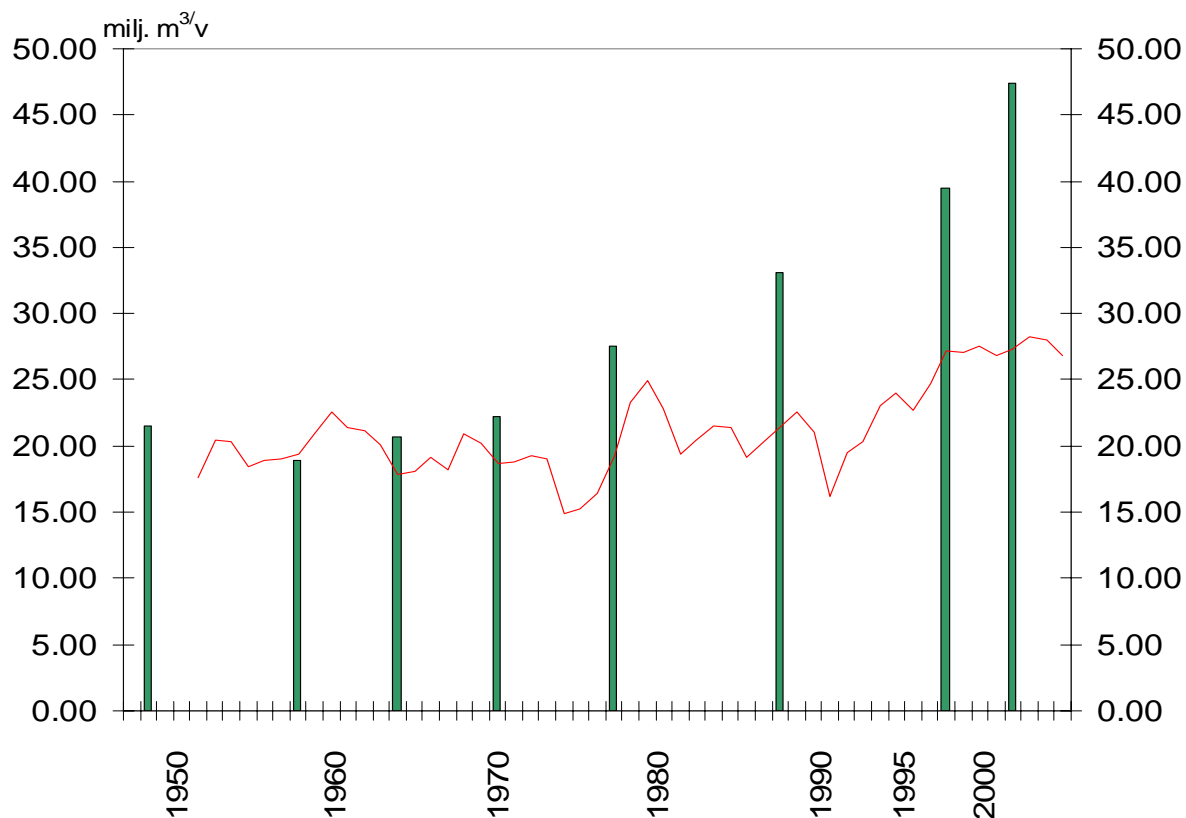
Kasvun lisäyksen taustatekijät

1. Mänty- ja lehtipuuvaltaisten metsien ikärakenne
2. Kasvun vuotuinen vaihtelu (säättekijät, puiden kukinta): männyn kasvun taso oli VMI9:n aikaan poikkeuksellisen alhaalla suuressa osassa Suomea
3. Kuusen kasvu pysynyt ennallaan, vaikka tilavuus pienentynyt
 - tilavuuden väheneminen vain n. 6 %
 - nopeimman kasvun ikäluokissa 20 – 60 vuotta kuusen määrässä ei muutosta
 - puuston keskitilavuus noussut hieman kaikissa kuusivaltaisten metsien ikäluokissa

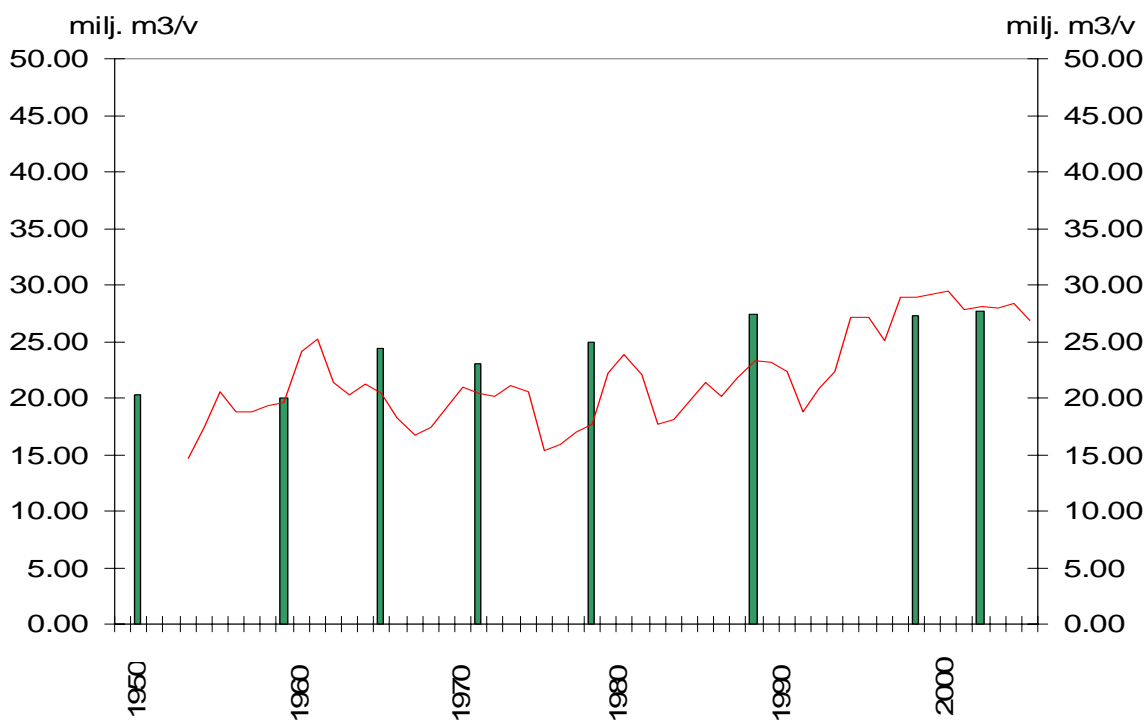
Kasvu ja kokonaispoistuma 1920 – 2005 Koko puusto



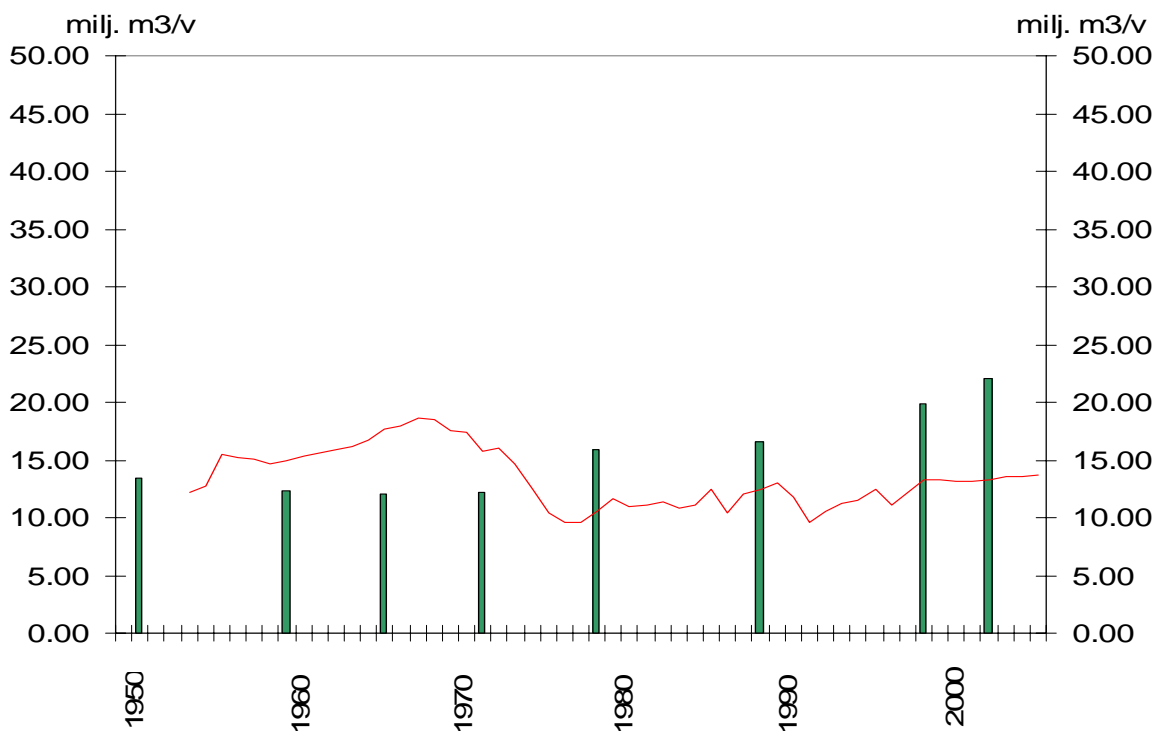
Kasvu ja kokonaispoistuma, mänty



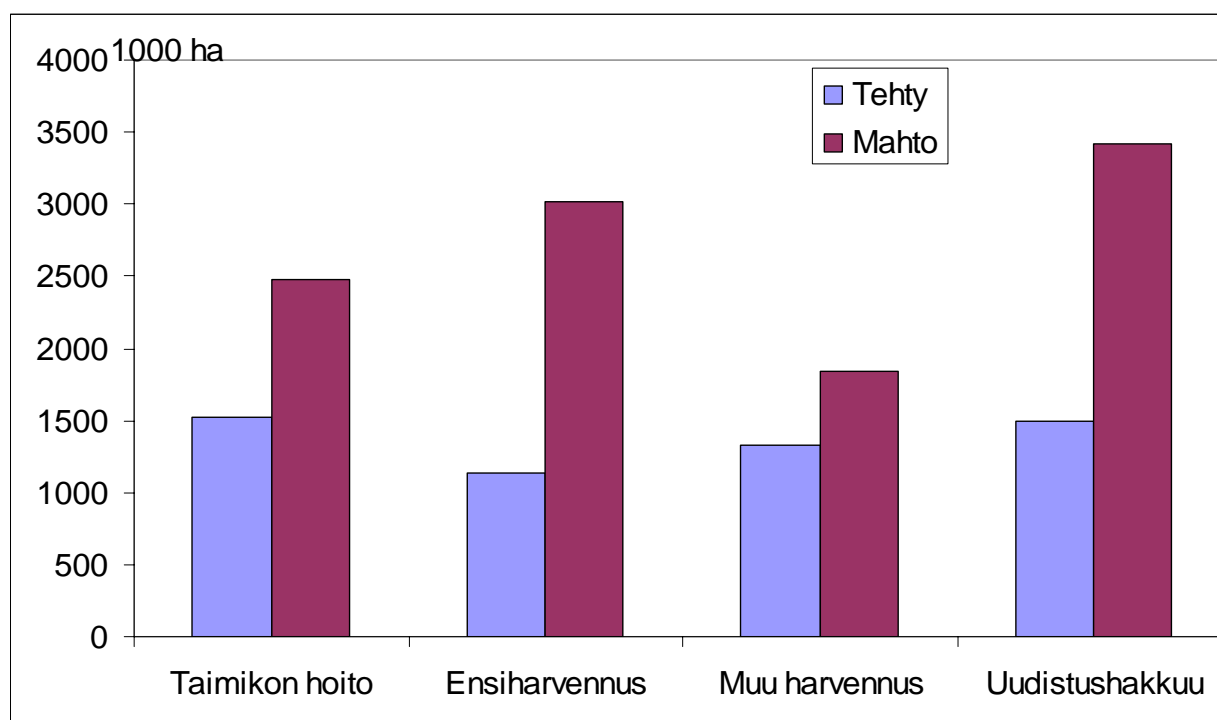
Kasvu ja kokonaispoistuma, kuusi



Kasvu ja kokonaispoistuma, lehtipuut

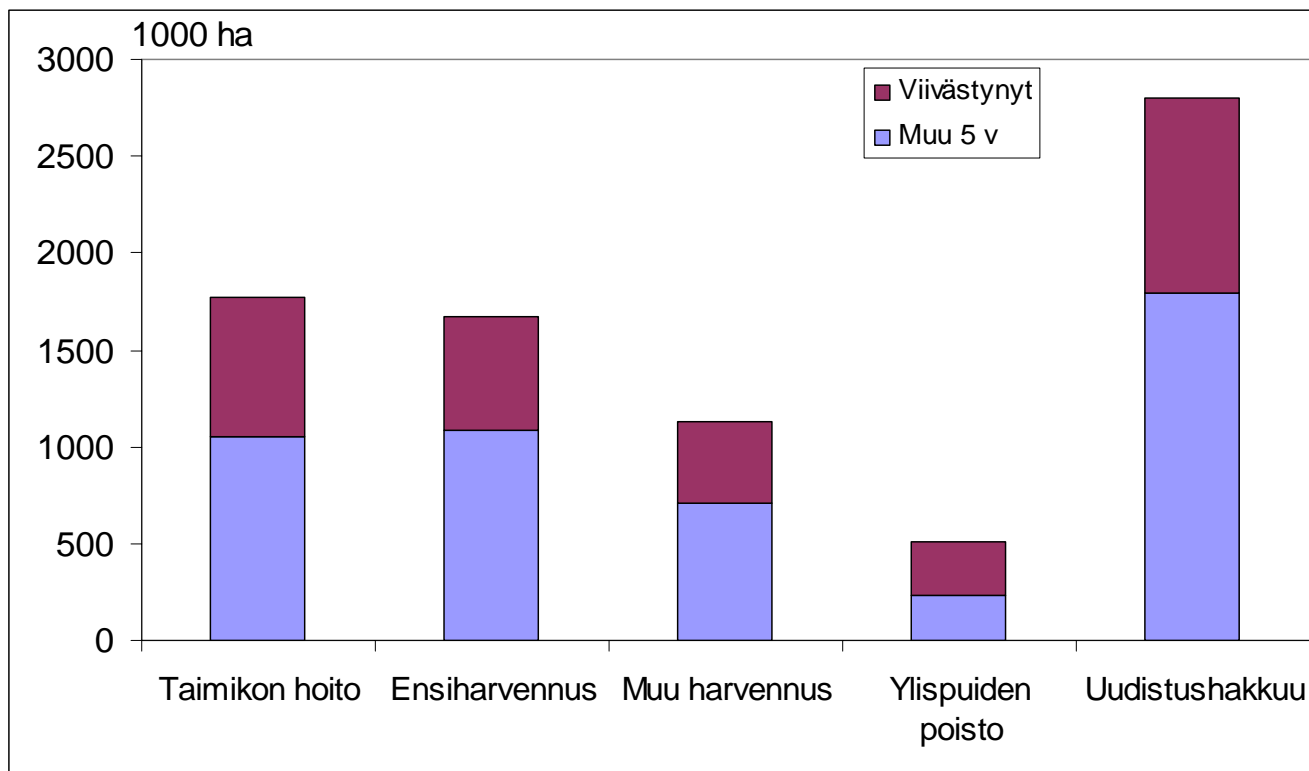


Tehdyt hakkuut edeltäneellä ja metsänhoi- dollinen hakkuumahto¹⁾ tulevalla 10- vuotiskaudella



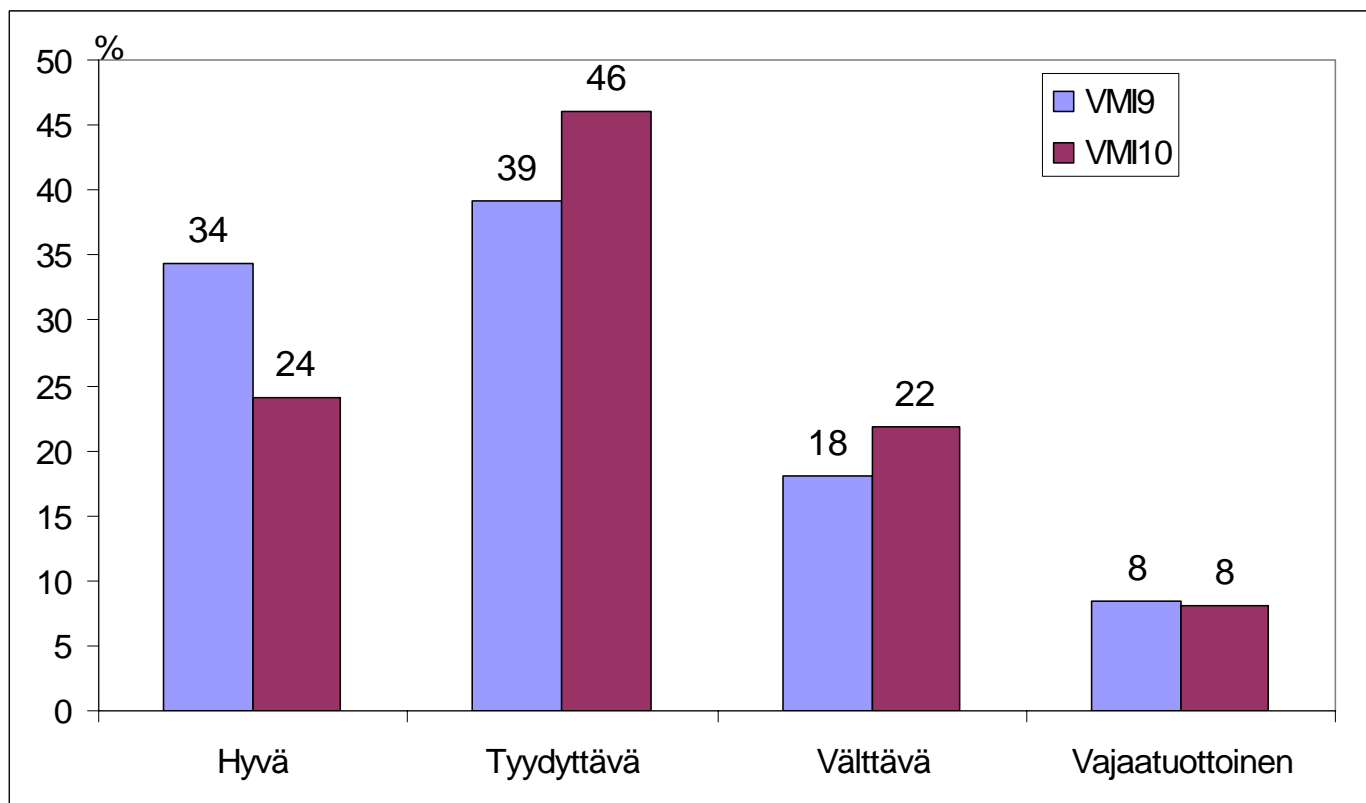
¹⁾Koelakuviolle tehtyjen ehdotusten summa, ei hakkuuohjelma

Metsänhoidolliset hakkuutarpeet¹⁾ tulevalla 5-vuotiskaudella



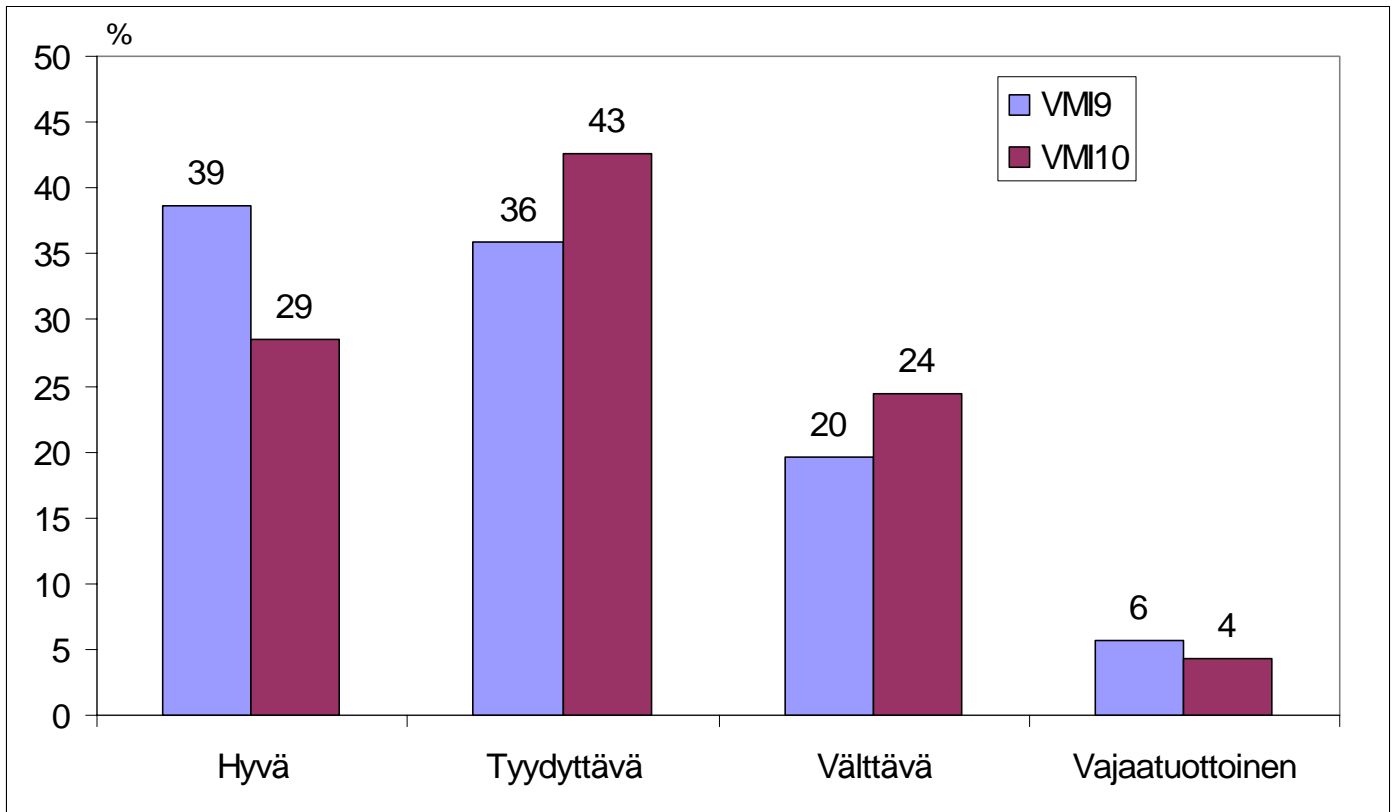
¹⁾Koelakuvioiden tehtävien ehdotusten summa, ei hakkuuohjelma

Metsien metsänhoidollinen laatu VMI9 ja VMI10, puuntuotannon metsämaa



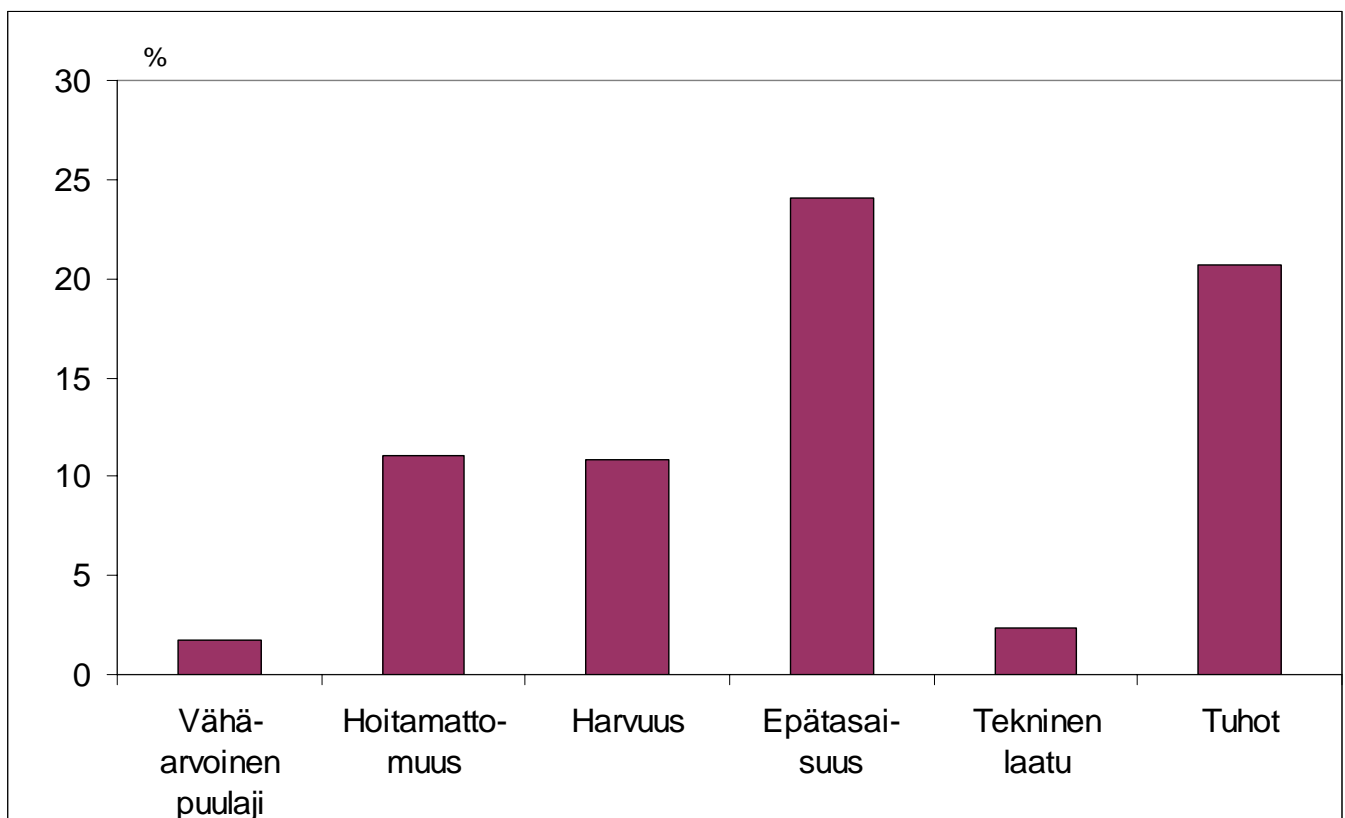
Metsien metsänhoidollinen laatu

VMI9 ja VMI10, taimikot

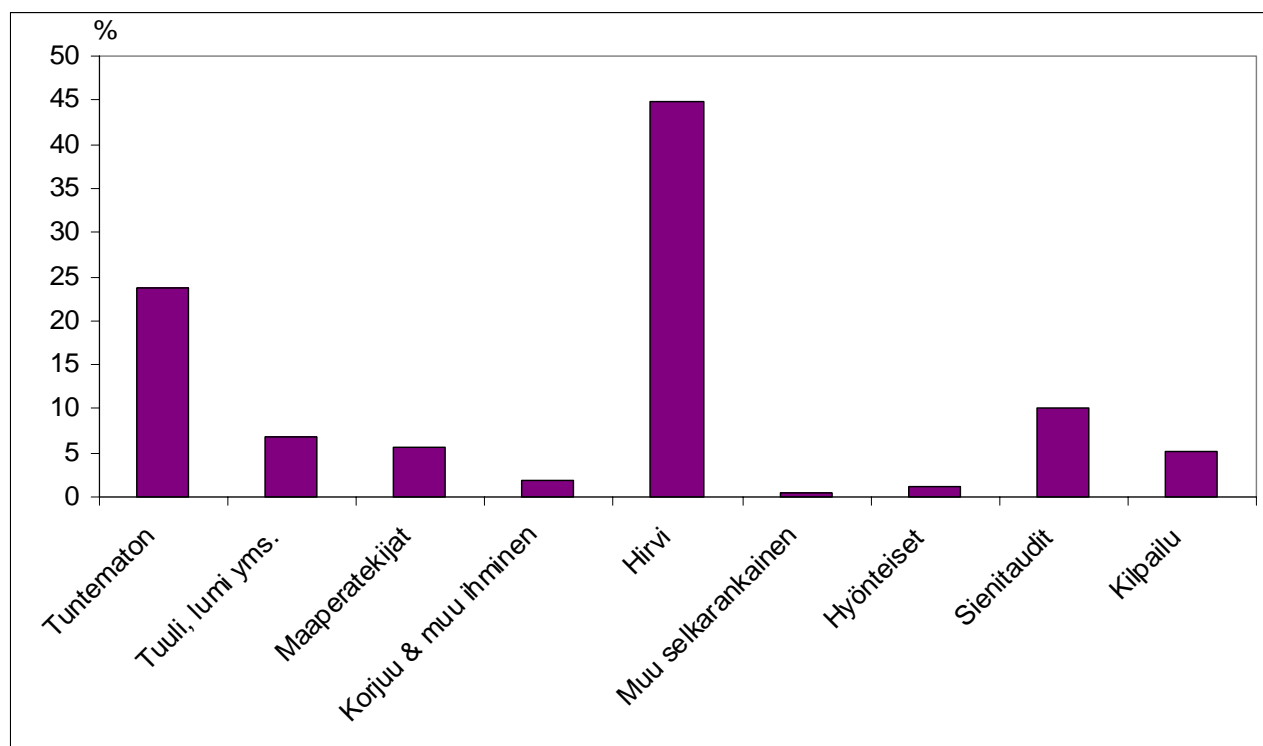


Laadun alennuksen syyt

VMI10, koko Suomi, taimikot



Tuhon aiheuttajat laadun alentajina VMI10, koko Suomi, taimikot



VMI10 Jatko

- mittaukset jatkuvat Metlan ja metsäkeskusten yhteistyönä
- pysyviltä koelohjalta tietoja lahoppuuston kehityksestä, avainbiotoopeista, poistuman rakenteesta jne
- metsäkeskustason päätulokset vuoden kuluttua



Yhteenveto

- Puuston määrän lisäys 2,09 mrd. m³:stä 2,18 mrd. m³:iin
- Männyn lisäys 10 %, lehtipuuston 7 %, kuusen vähennys 6 %
- Kasvun lisäys 87 milj m³:stä 97 milj. m³:iin
- Kasvun lisäys nuorissa metsissä
- Uudistusaloilla jätöpuustoa aiempaa enemmän
- Metsänhoidon laatu heikentymässä?
- Mittaukset jatkuvat: monipuolisempia analyyseja pysyviltä koealoilta sekä nopeaa seurantatietoa