



# Kantokäsittelyllä tukea ympärivuotiseen puunhankintaan

Jorma Länsitalo, Stora Enso Metsä

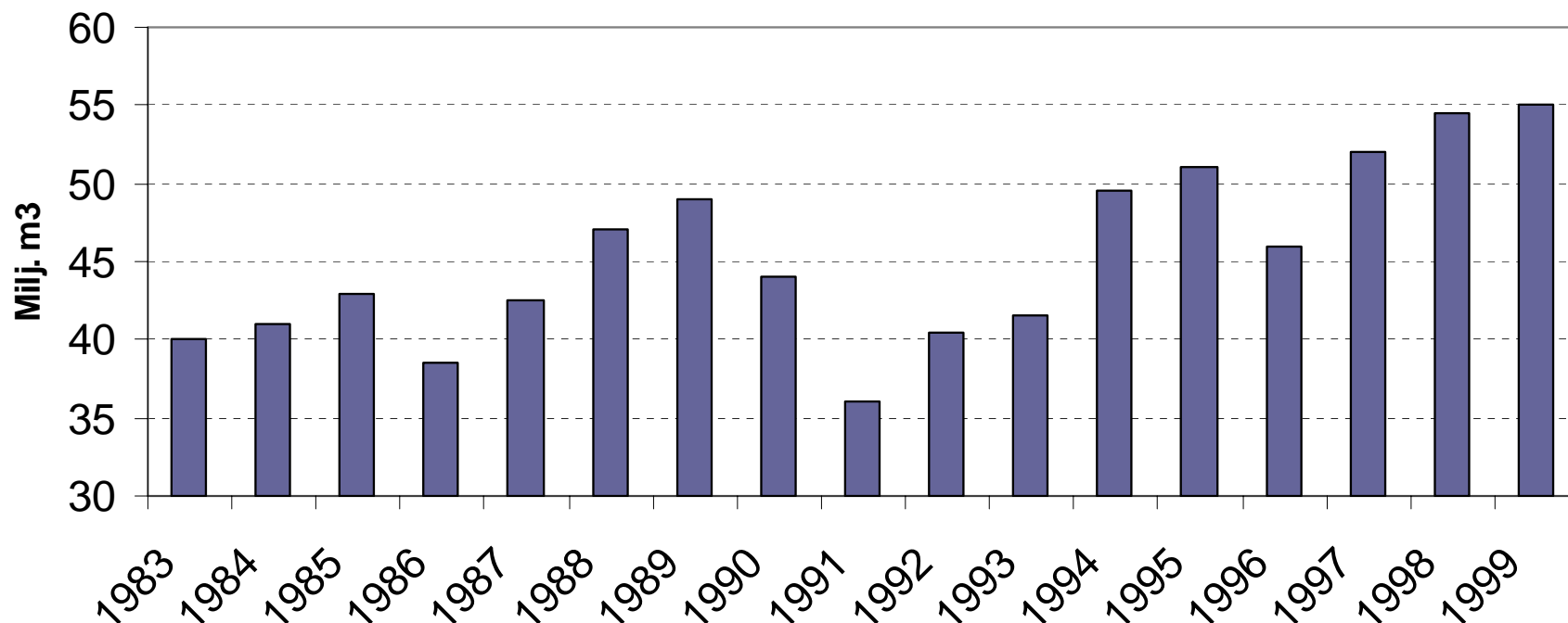


Mitä tapahtui 20 vuotta sitten?

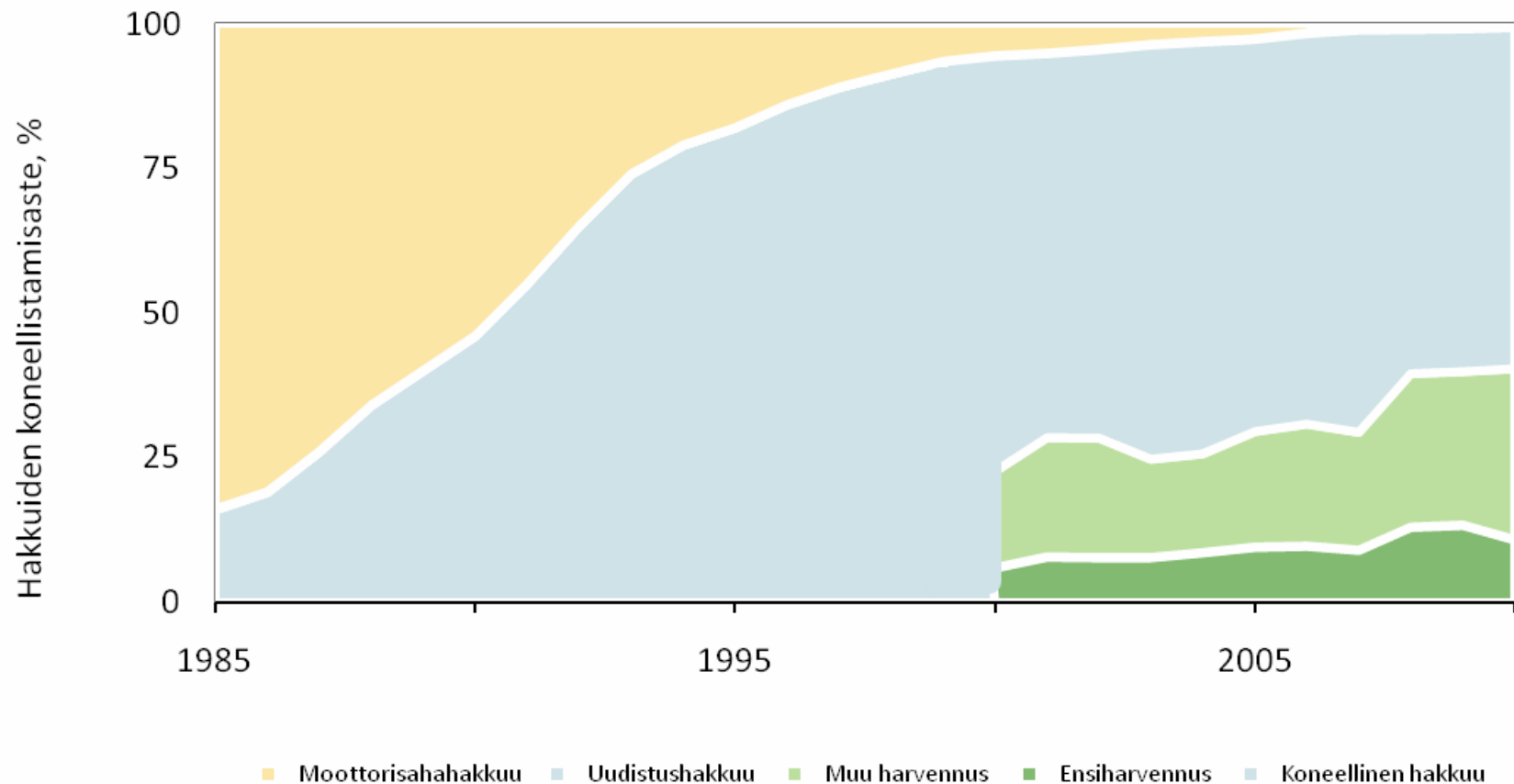
# Vuotuiset hakkuumäärät tasaisessa kasvussa 80-90-luvuilla

## Markkinahakkuut, milj m<sup>3</sup>

Lähde: MMM Kesähakkuutyöryhmä 2000



# Hakkuiden koneellistaminen eteni nopeasti 90-luvun alussa

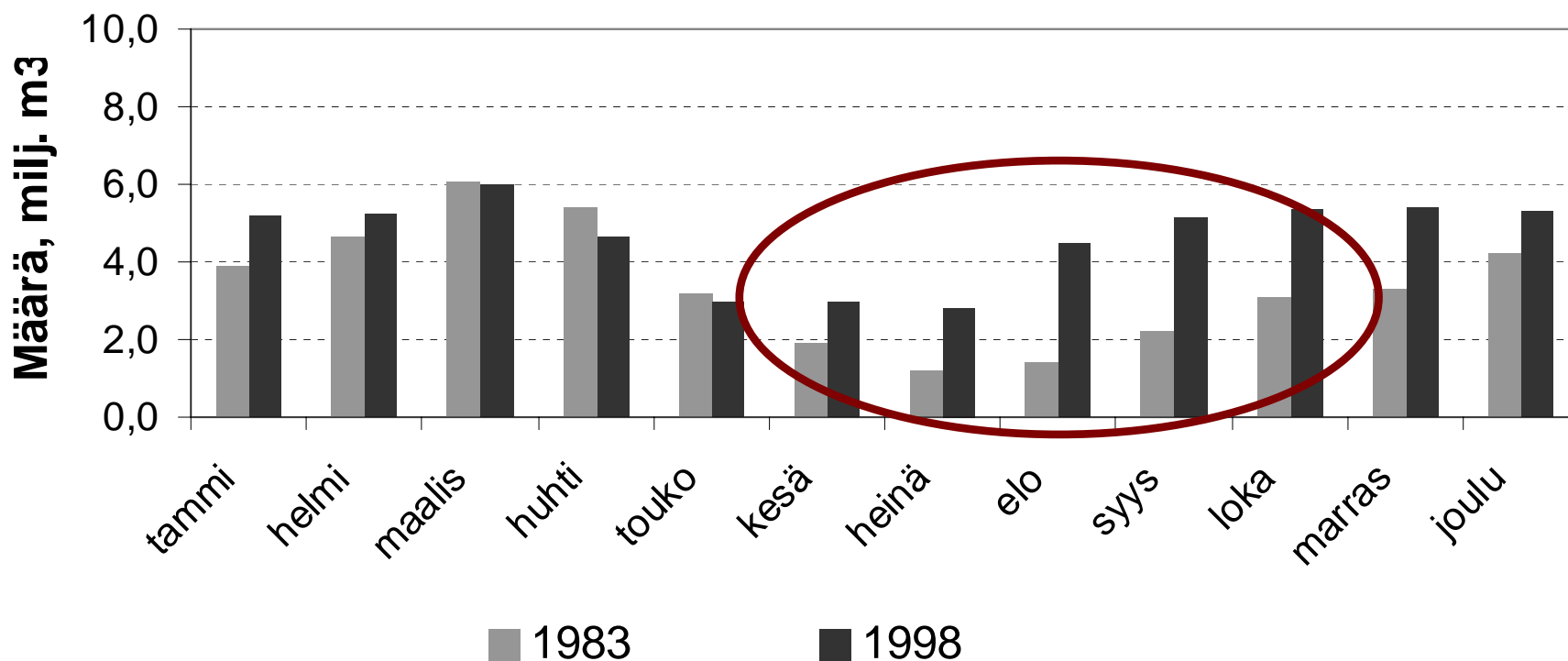


Lähde: Metsäteho

# Kesäaikaisten hakkuiden määrä kasvoi voimakkaasta

## Markkinahakkuiden jakaantuminen kuukausittain

Lähde: MMM Kesähakkuutyöryhmä 2000



# Puunhankinnan murros koneellistumisen myötä

- Hakkuumäärät kasvoivat
- Koneellistaminen eteni nopeasti
- Kesäaikaisten hakkuiden kasvu välttämättömyys konkretisoitui
- Tietoisuus ja huoli metsien terveydestä
- Metlan aktiivinen panos





Miten tästä eteenpäin?

# Ei sittenkään auringonlaskun ala!

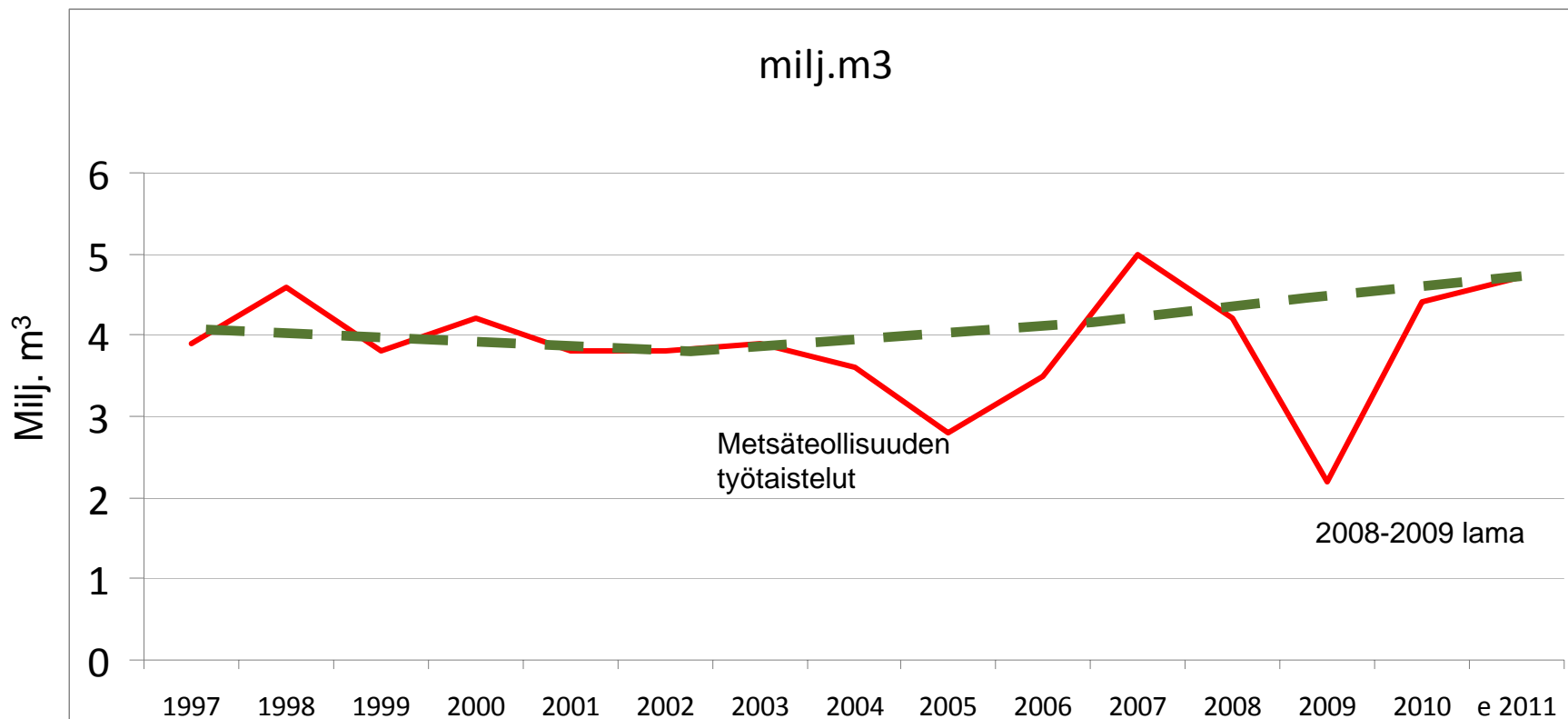
## Markkinahakkuiden kehitysennuste



Lähde: TEM & VATT, 2011



# Kesäajan korjuu v. 1997 – 2011e (touko – lokakuu)



# Kantokäsittelyn taustatekijä eivät ole muuttuneet

- Hakkuumäärät kääntyneet kasvuun
- Kotimainen puunkäyttö nousemassa takaisin ennätystasolle
- Ilmastonmuutoksen vaikutukset
  - Heikkojen korjuutalvien todennäköisyys kasvaa
  - Vaikutukset juurikäävän levinneisyyalueeseen

# Kantokäsittelyn välttämättömyys korostuu tulevaisuudessa

- Tasaiset, ympärivuotiset hakkuut ovat perusedellytys toimivalle puuhuollolle
  - Tuotannon jalostusasteen nosto edellyttää tuoretta raaka-ainetta ja nopeaa logistista ketjua
    - Sahatukit
    - Hiomokuitu
  - Kiristynyt kustannuskilpailu edellyttää korjuu- ja kuljetusresurssien tasaista ja ympärivuotista käyttöä
- Vastuun kanto kantokäsittelystä ja juurikäävän torjunnasta on koko sektorin etu

# Ongelmat on tehty ratkaistaviksi !

- Toimiva teknologia ratkaistu aikapäiviä sitten
- Yrittäjien sitoutuminen ja ammattitaito huipputasolla
- Asenteet kohdallaan
- **Kemera - varojen riittämättömyys ja hitaat tilitykset**  
→ Kohtuuton yrittäjien taloudelle



# Kiitos!



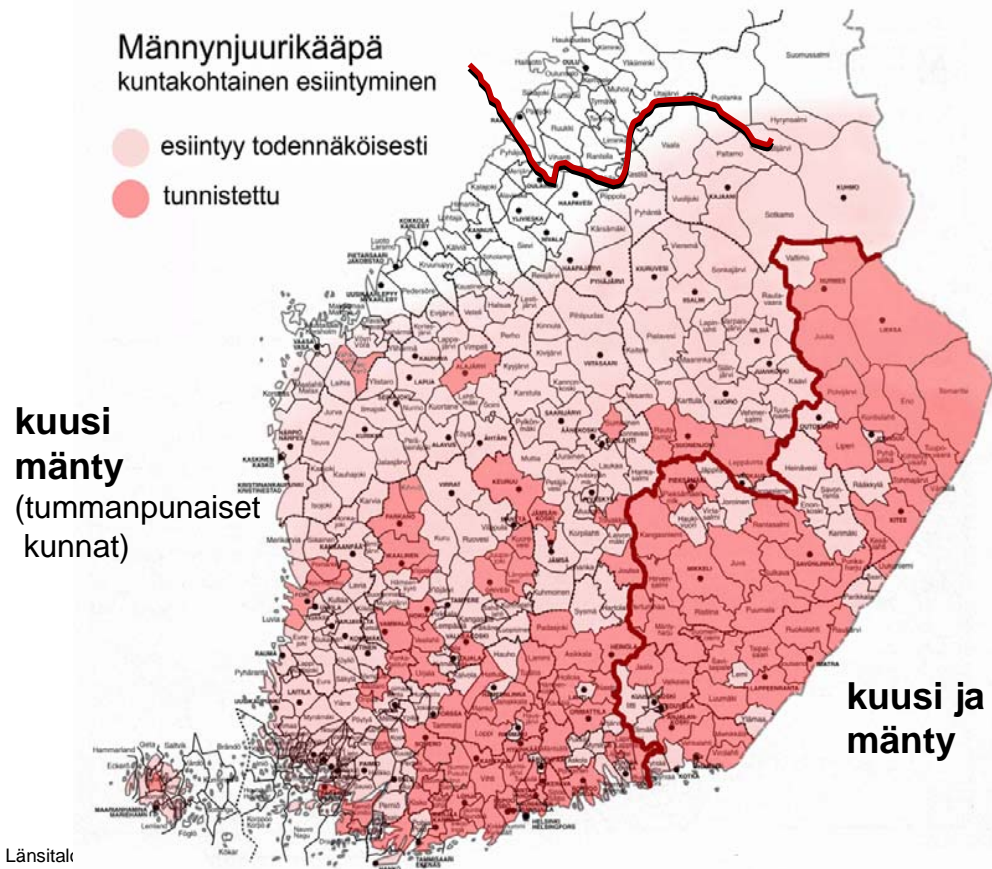
# storaenso

# Käsittelyn laajentaminen mänty (PEFC)

- PEFC vaatimus = vähintään 85% havupuuvaltaisista alueista



- KEMERA korvattavat alueet



# Kantokäsittelyn jatkuvuus on koko sektorin etu!

- Juurikäävän aiheuttamat tuhot on arvioitu vuosittain n. 50 milj Eur tasolle
- Kesäaikaisen korjuun rajoitusten kustannukset olisivat kestäättömiä koko sektorille
- Suomi on edelläkävijä juurikäävän torjunnassa
  - Uraa uurtavaa tutkimusta
  - Valtion panos on ratkaisevan tärkeä