

Miten metsänomistajan päätöksenteon tuella voidaan edistää metsien monimuotoisuuden turvaamista?

Mikko Kurttila

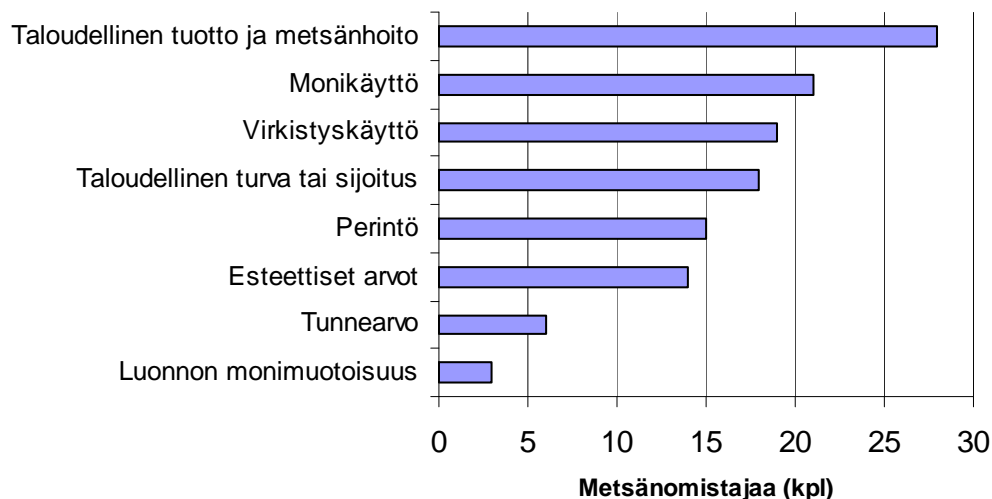
*"Metsien monimuotoisuuden turvaamisen keinot ja
yhteiskunnalliset vaikutukset"- tutkimusohjelman loppuseminaari
3.6.2010 Hotelli Arthur*

Esityksen sisältö

- Moniarvoistuvan metsänomistajakunnan näkemyksiä metsien käsittelyistä
- Metsäsuunnittelunäkökulma monimuotoisuuden turvaamiseen
- Omistajien päätöstuki – tilatason esimerkki
- Johtopäätöksiä

Moniarvoiset metsänomistajat...

(Laitila ym. 2009; Karppinen & Tiainen 2010)

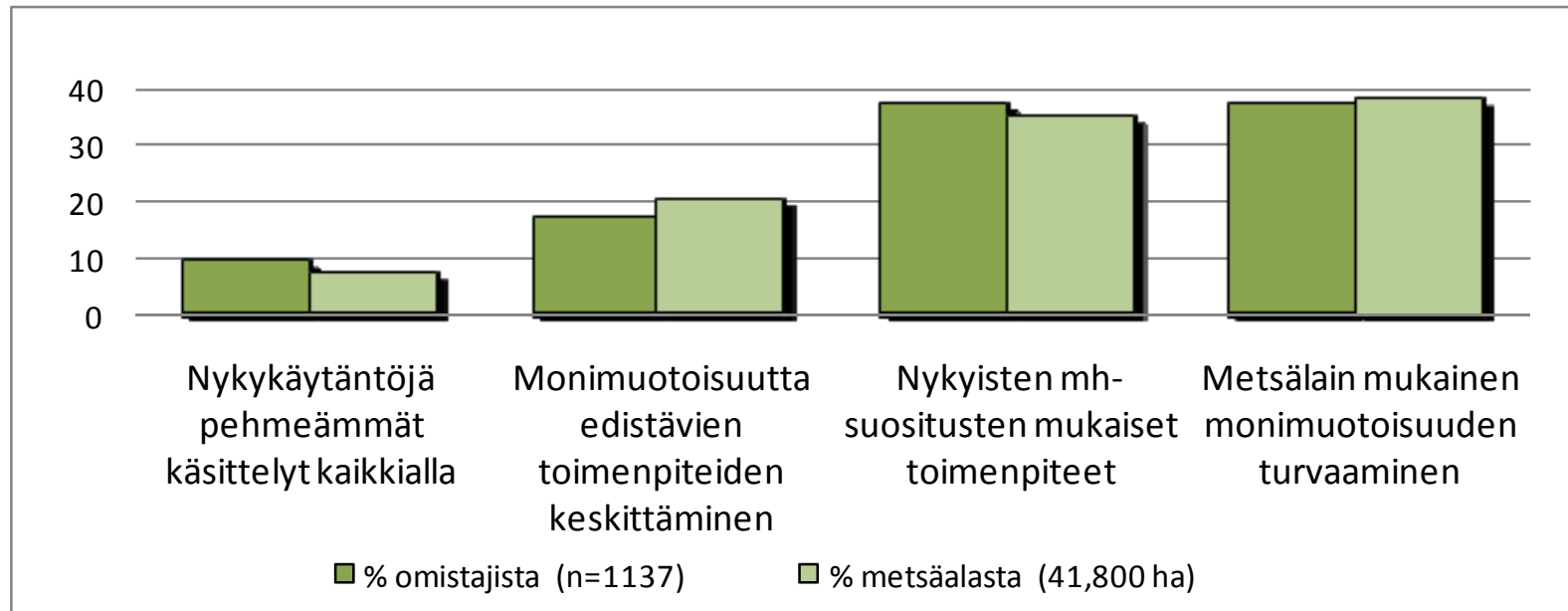


Eri arvojen ilmeneminen
metsänomistajien
haastattelupuheessa (n=30)

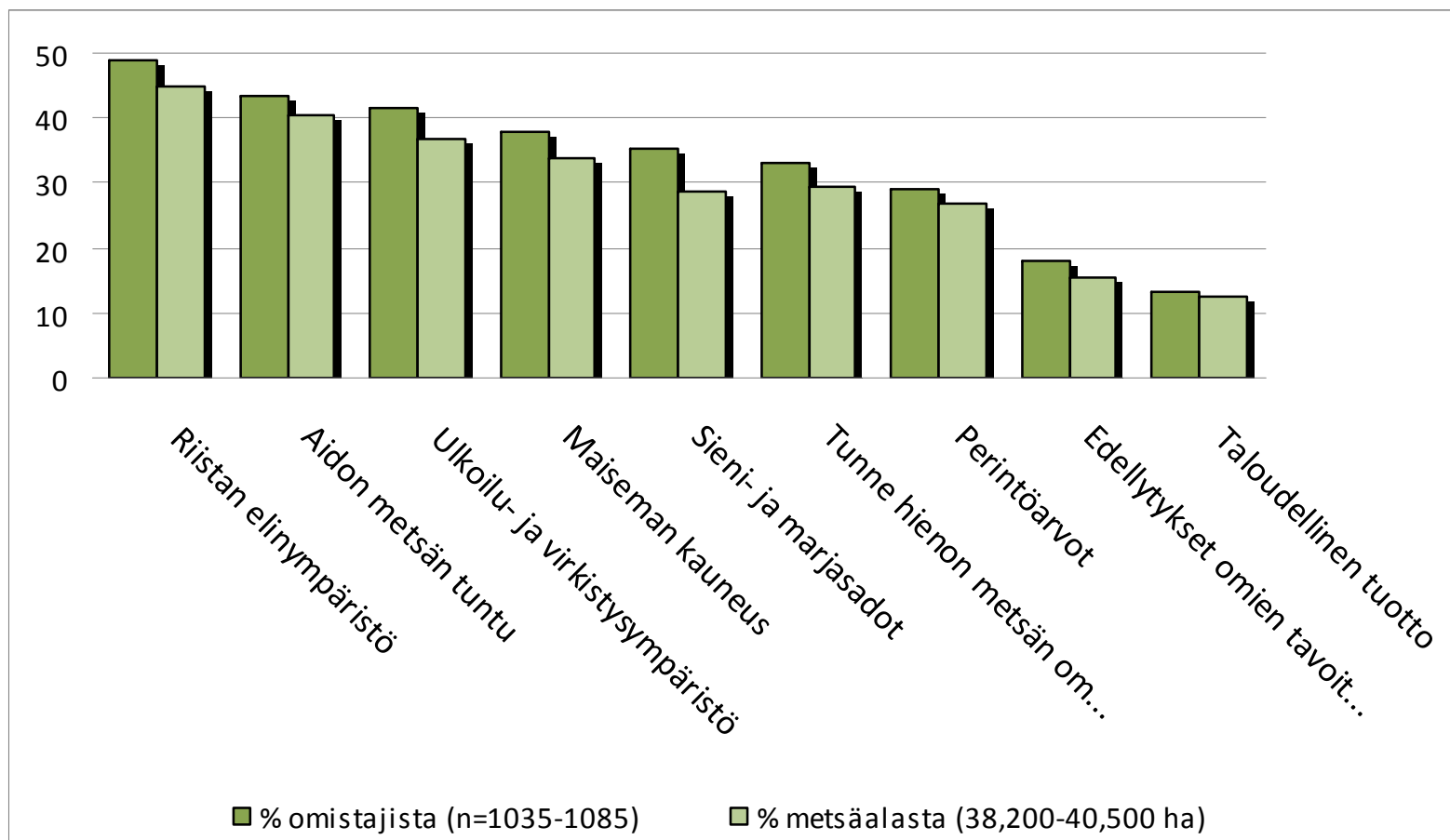
Tulevien metsänomistajien arvoihin perustuvat ryhmät (n=22)

	Virkistäytyjät	Tekijät	Käytännölliset	Harrastajat	Tietämättömät
<i>Tausta</i>					
Asuinympäristö		Lähellä tilaa			Kaukana tilasta
Sukupuoli		Mies			
Metsätilan koko	Pienehkö				
<i>Kiinnostus</i>					
Tietotaso	Kohtuullinen	Suuri	Keskimääräinen	Keskimääräinen	Olematon
Omatoimisuus	Pientä	Suurta	Pientä	Keskimääräistä	Pientä
<i>Asenteet</i>					
Suojelu	Myönteinen	Myönteinen	Neutraali	Nyk. riittävää	
Avohakkuu	Kielteinen	Kielteinen	Salliva	Salliva ehdoin	
<i>Arvoille tyypillistä</i>					
	Mielihyvä tärkeä	Itseohjautuvuus tärkeä	Vähäiset erot arvojen välillä	Mielihyvä ja perinteet tärk.	Arvokonflikti universalismin ja vallan välillä

...haluavat edistää monimuotoisuutta eri tavoin omassa metsässään



Omistajien mielestä monimuotoisuuden lisäksi samaan aikaan paranevat myös...



Monimuotoisuustarkastelut ovat osa metsien käytön päätöksentekoa

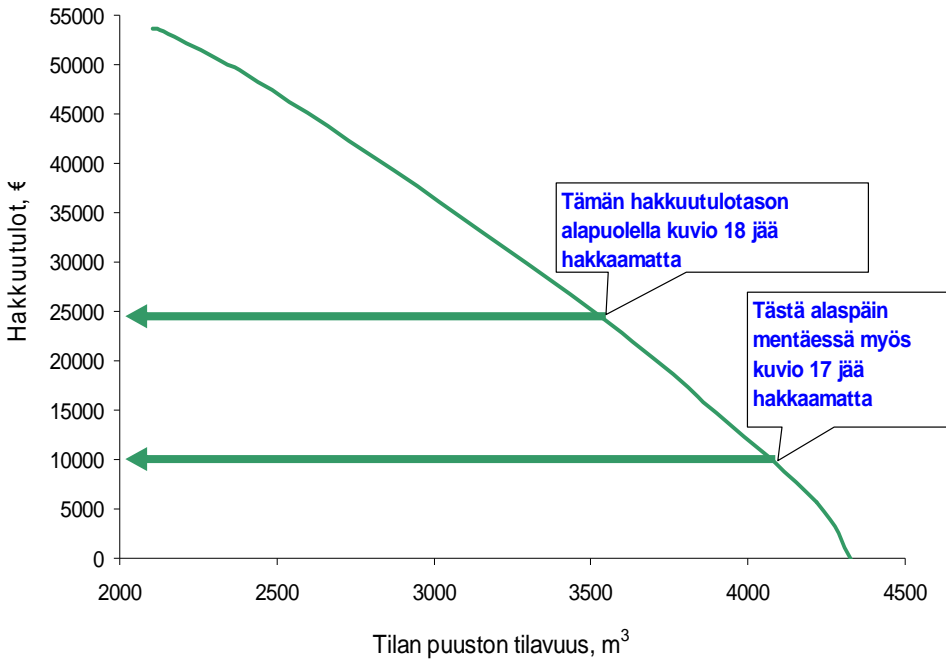
- Tilakohtainen metsäsuunnittelu avainasemassa
 - Tuotantomahdollisuuksien arviointi
 - Monimuotoisuuden turvaamisen vaikutukset muihin käyttömuotoihin ja muiden käyttömuotojen vaikutukset monimuotoisuuteen
 - Tarjolla olevat keinot
 - Neuvonta, myös asenteiden muokkaajana
- Noin 1/3 omistajista kiinnostuneita “vihreästä metsäsuunnitelmasta” (vonBoehm 2008)
- 20 % piti monikäyttökohteiden kartoittamista ja erityisten käsittelyjen miettimistä kohteille tarpeellisena suunnittelupalveluna

Tilakohtaisessa metsäsuunnittelussa tehtävää

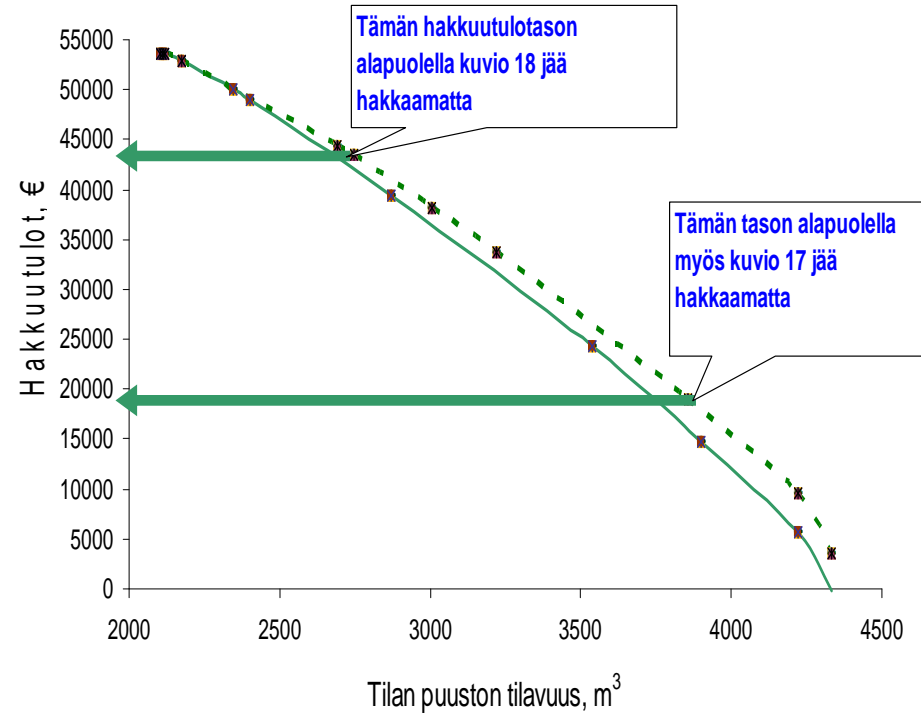
- Omistajan toiveiden kuuntelu, esimerkiksi:
 - Kuvioiden rajaaminen
 - Omistajan toiveet tiettyjen metsiköiden käsittelyistä
 - = Suunnitelman sisällön “säätäminen” toiveiden mukaiseksi
- Vaihtoehtoiskustannuslaskelmat
 - Osana konkreettisten käsittelyvaihtoehtojen esittelyä
 - Hyödyllisiä mm. tarjotun korvauksen riittävyyden arvioinnissa ja omaehtoisen toiminnan kustannusten hahmottamisessa
- Tarkastelunäkökulmat
 - Metsikkötaso – esim. SuojeluMotti
 - Tilataso – esimerkiksi tuotantomahdollisuuksien raja

Tilatason tarkastelu – tuotantomahdollisuuksien käyttö ja metsiköiden käsittely (Pykäläinen & Kurttila 2009)

SUOJELTAVIEN METSIKÖIDEN KÄSITTELY ILMAN KORVAUSTA



SUOJELTAVIEN METSIKÖIDEN KÄSITTELY, KUN KORVAUS ON 1700€/ha/10 a



Omistajien suojelehalukkuus ja korvauspyynnön taso

Ilmaistu halukkuus suojella monimuotoinen metsikkö

	Määräaikainen, 20 vuotta		Pysyvä	
	% omistajista (n=1140)	% metsäalasta (40,700 ha)	% omistajista (n=1089)	% metsäalasta (38,700 ha)
Kyllä, ilman korvausta	11	11	6	6
Kyllä, korvausta vastaan	30	34	25	27
Ei	59	56	69	67

Kuinka suuri korvauksen pitäisi olla?

Korvaustaso	Määräaikainen, 20 vuotta		Pysyvä	
	(n=389)	(15,500 ha)	(n=313)	(12,200 ha)
0-50	1,9	1,1	1,1	0,4
50-80	6,9	7,7	4,0	2,9
80-100	13,3	16,5	6,0	8,0
100	17,1	22,1	20,1	24,6
100-120	12,5	9,4	13,3	13,5
120-150	6,9	8,1	6,3	8,8
yli 150	9,5	6,8	14,2	8,3
EOS	31,9	28,4	35,1	33,4

Johtopäätöksiä

- Päättäjien tehtävä on esittää vaihtoehtoja ja arvioida niiden vaikutuksia
→ Omistajilla mahdollisuus tehdä monimuotoisuutta edistäviä **tietoisia päätöksiä**
- Metsäsuunnittelun tarjoama merkityksellinen tieto vaihtelee omistajittain
 - Yleinen tiedontarve
 - Kohteiden tunnistaminen
 - Erilaiset käsittelyt ja niiden vaikutukset
 - Sopimus- ja rahoitusmahdollisuudet
- Haaste asiakaslähtöiselle metsäsuunnittelulle
- Erillisprojekteista kokonaisvaltaisempaan metsien käytön tarkasteluun, johon toimenpidesuunnittelu (hakkuu/suojelu) kytkeytyy saumattomasti

