

Taimikonhoitotarpeet valtakunnan metsien inventoinnin (VMI) mukaan

Taimikonhoidon teemapäivä

26.8.2010 Joensuu

Kari T. Korhonen VMI/Metla

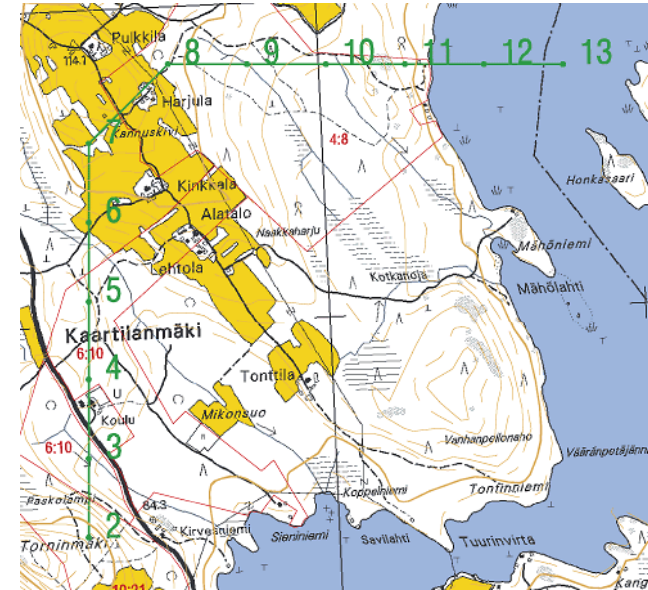
<http://www.metla.fi/metinfo/vmi/>

METLA

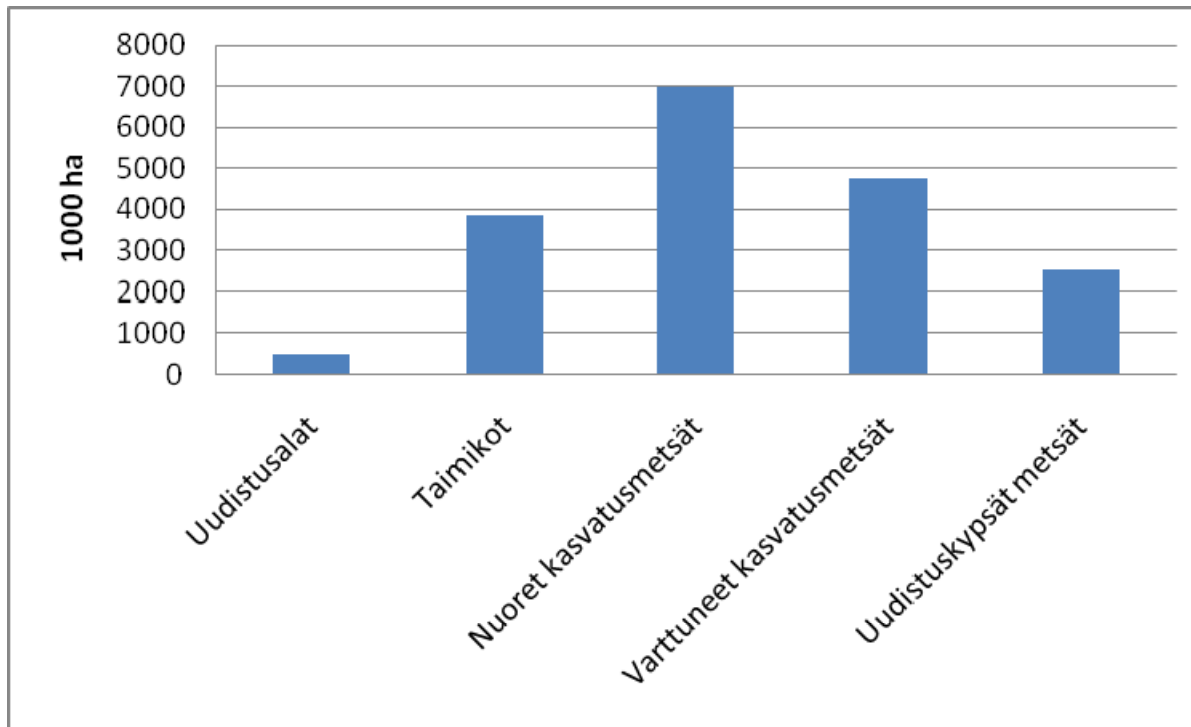
VMI10: Otantaan perustuva metsien seurantajärjestelmä

Tilastolliseen otantaan perustuvat tiedot Suomen metsävaroista: puuston määrästä, kasvusta, metsien tilasta, toimenpidetarpeista, tuhoista, monimuotoisuudesta sekä tulevista hakkuumahdollisuuksista

- Metsäntutkimuslaitos on seurannut Suomen metsien tilaa ja metsävaroja 1920-luvulta lähtien Valtakunnan Metsien Inventoinneilla (VMI)
- Ensimmäiset inventoinnit linjoittaisina arvioiteina, nykyisin käytössä koealamittaukset, karttatiedot ja satelliittikuvatulkinta
- VMI10 2004 – 2008
- VMI11 2009 – 2013

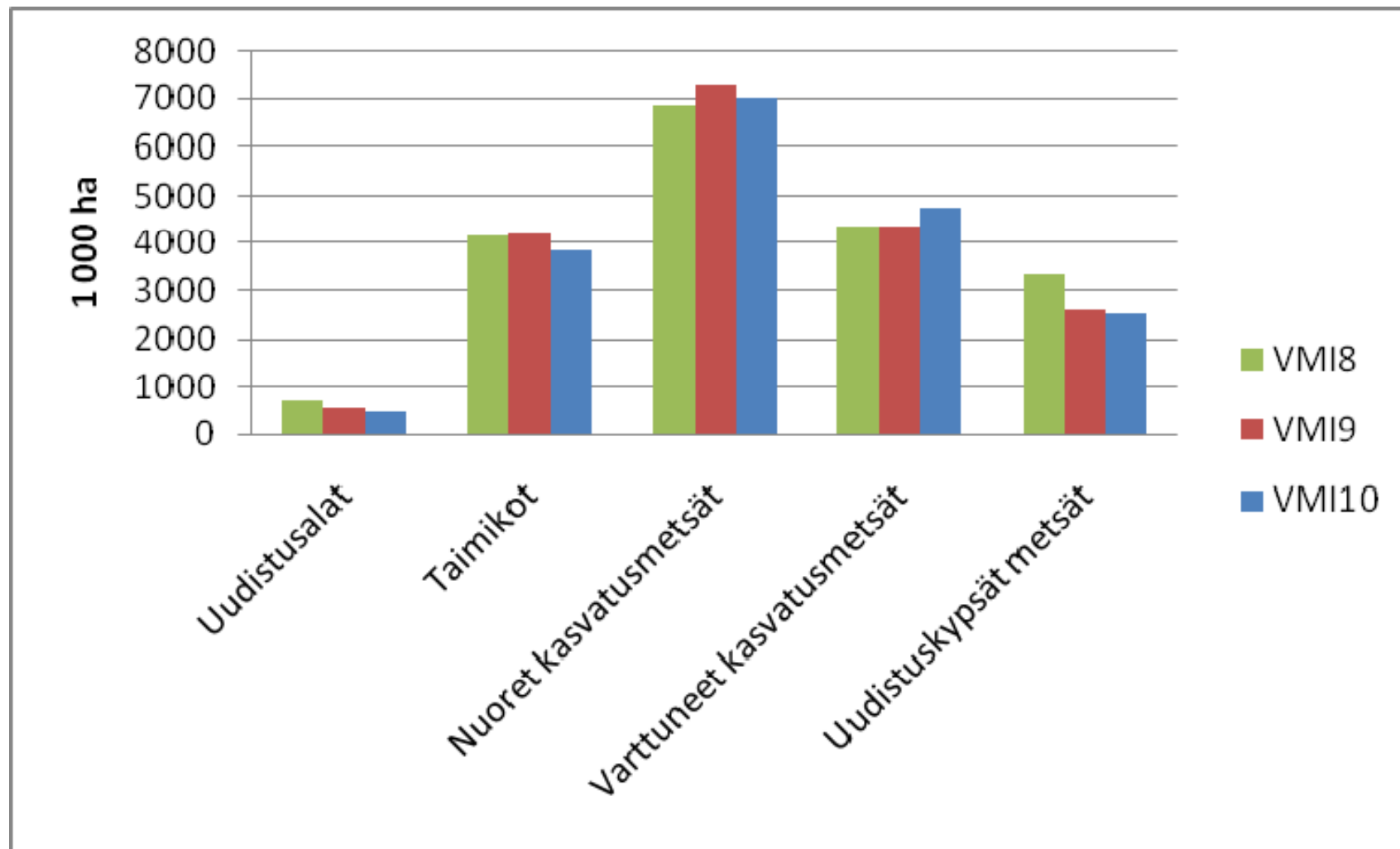


Kehitysluokkien alat puuntuotannon metsämaalla VMI10 2004 - 2008

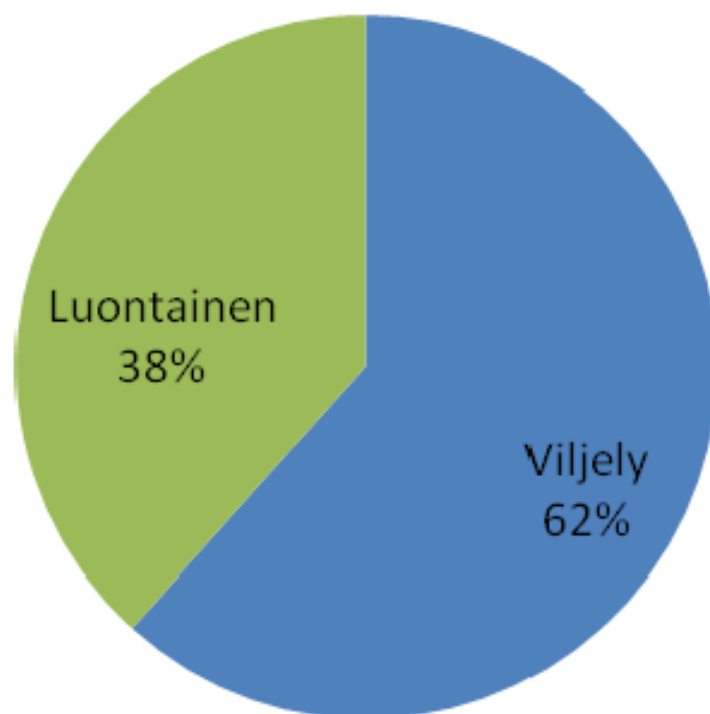


- Puuntuotannon metsämaan ala 18,6 milj. ha
- Taimikoiden ala 3,8 milj. ha

Puuntuotannon metsämaan kehitysluokat VMI8 (1986-1993) – VMI10 (2004-2008)

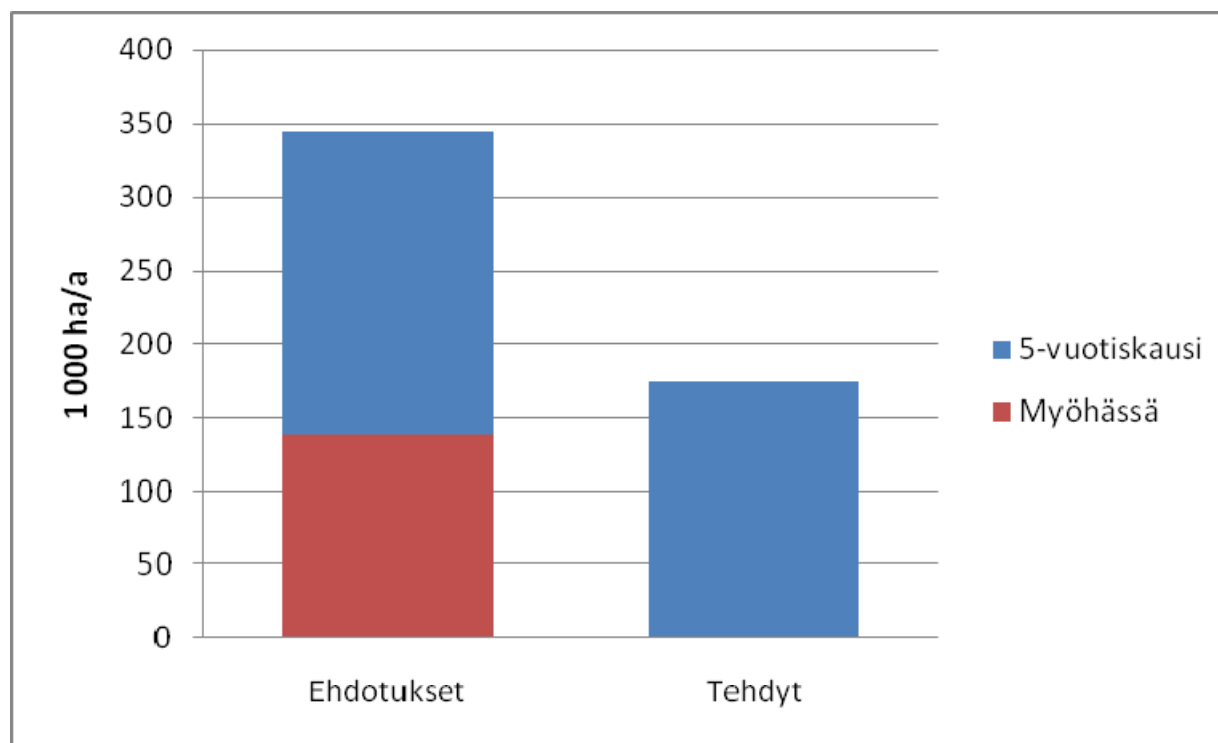


Taimikot perustamistavan mukaan

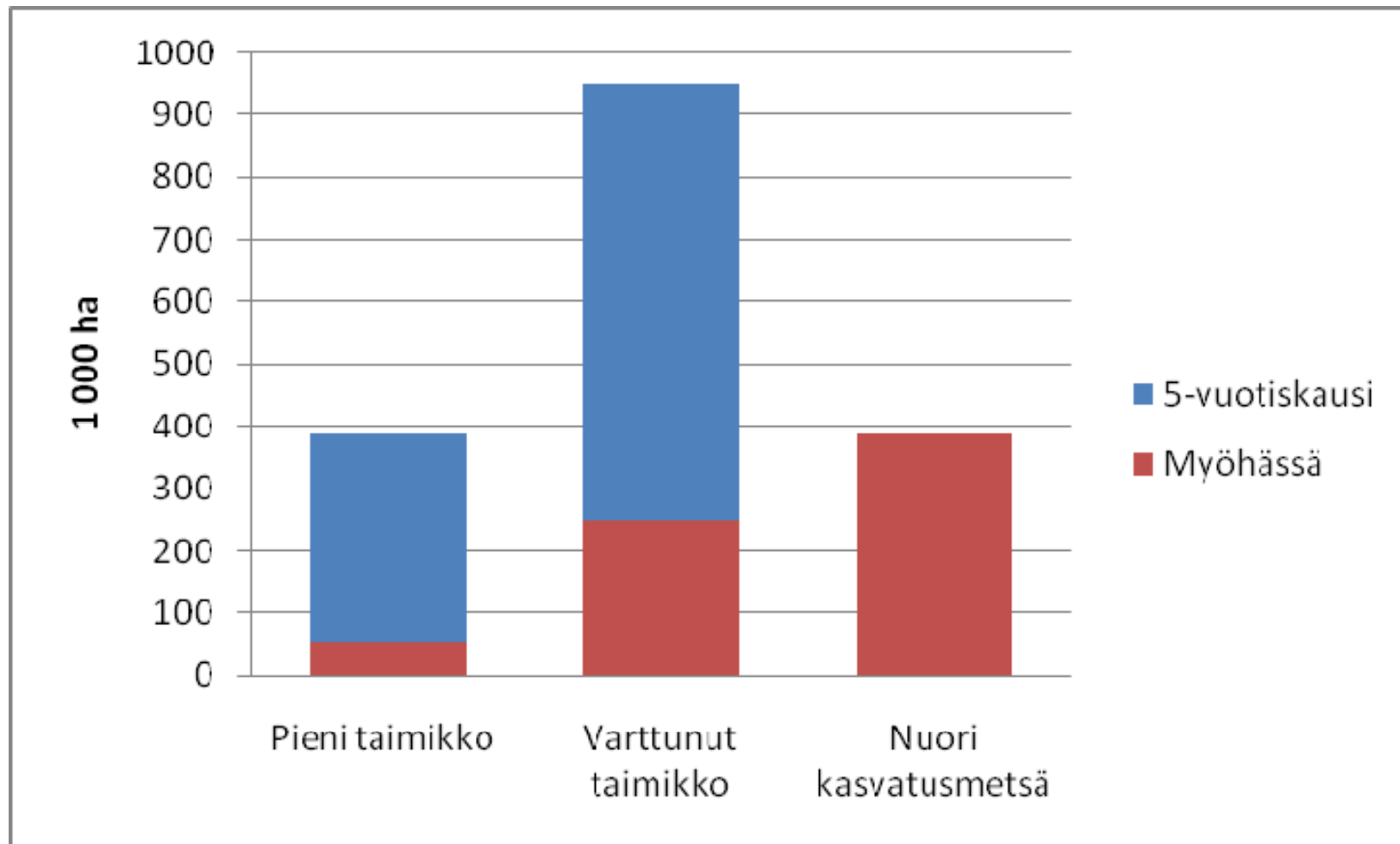


Taimikonhoitotarve VMI10:n mukaan

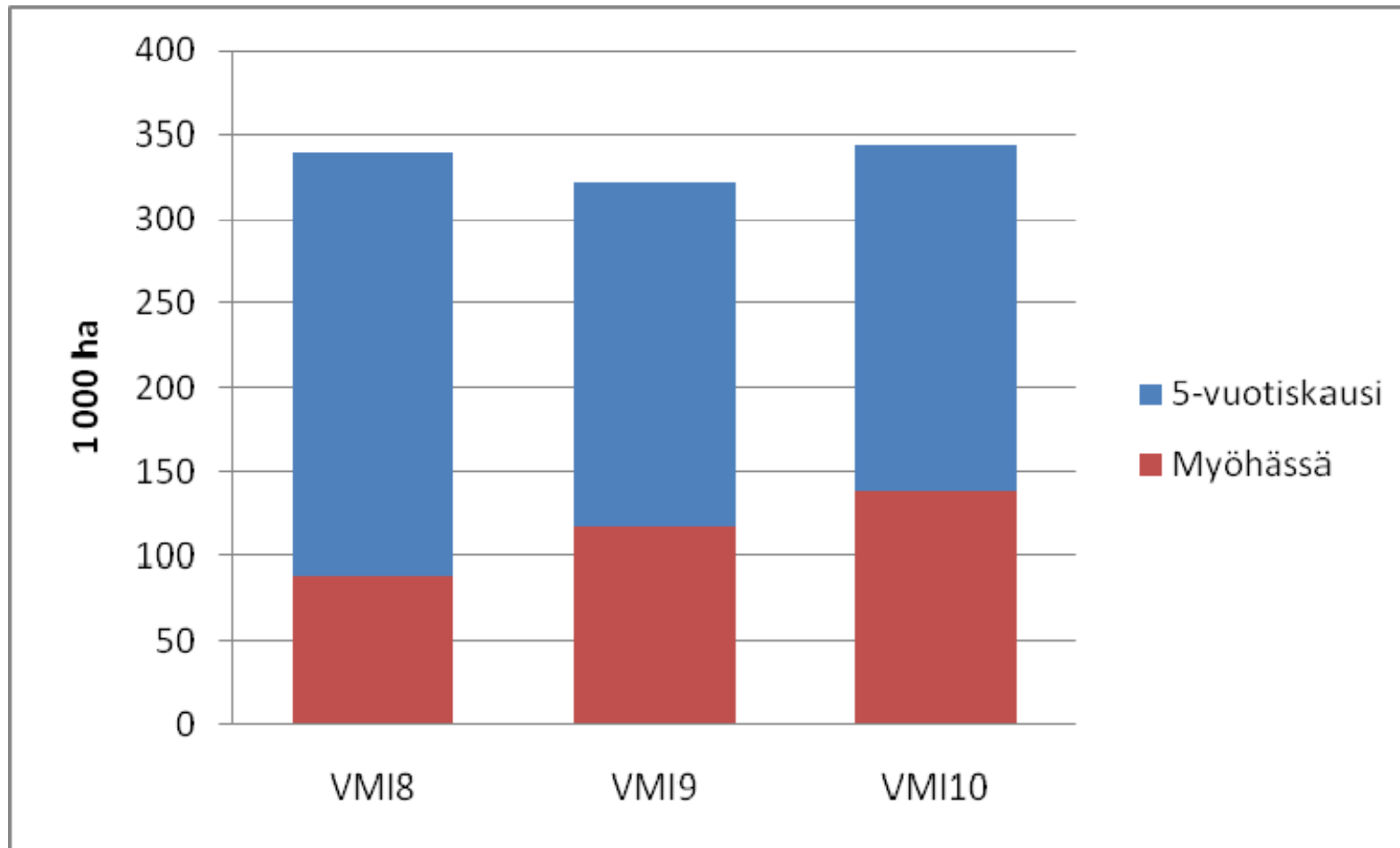
- Lähin 10-vuotiskausi: 2,4 milj. ha -> 240 000 ha/a
- Lähin 5-vuotiskausi: 1,7 milj. ha -> 340 000 ha/a
 - josta myöhässä 700 000 ha



5-vuotiskauden taimikonhoitotarpeet kehitysluokittain

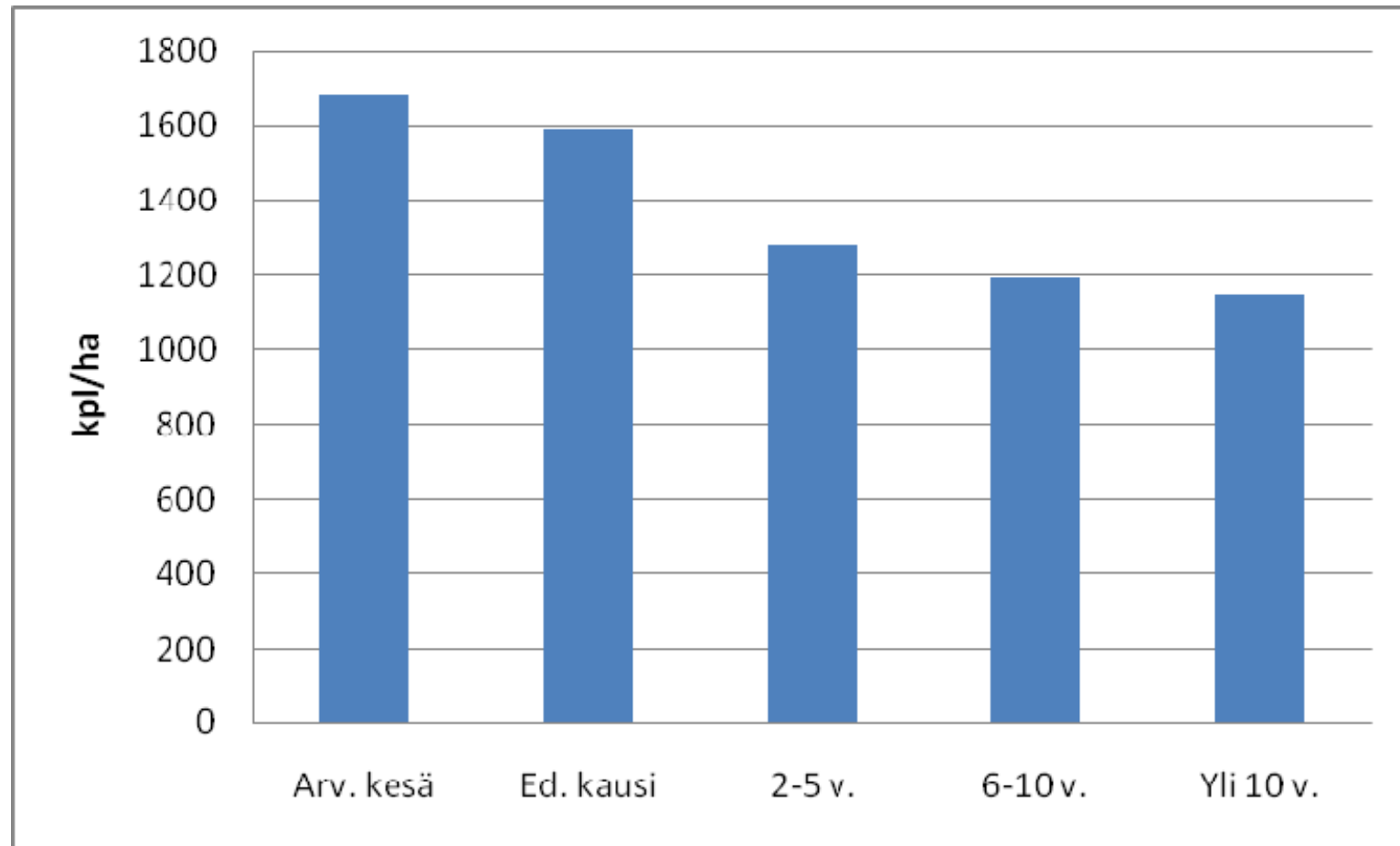


Taimikonhoitotarpeen muutokset VMI8 (1986-1994) – VMI10 (2004-2008)



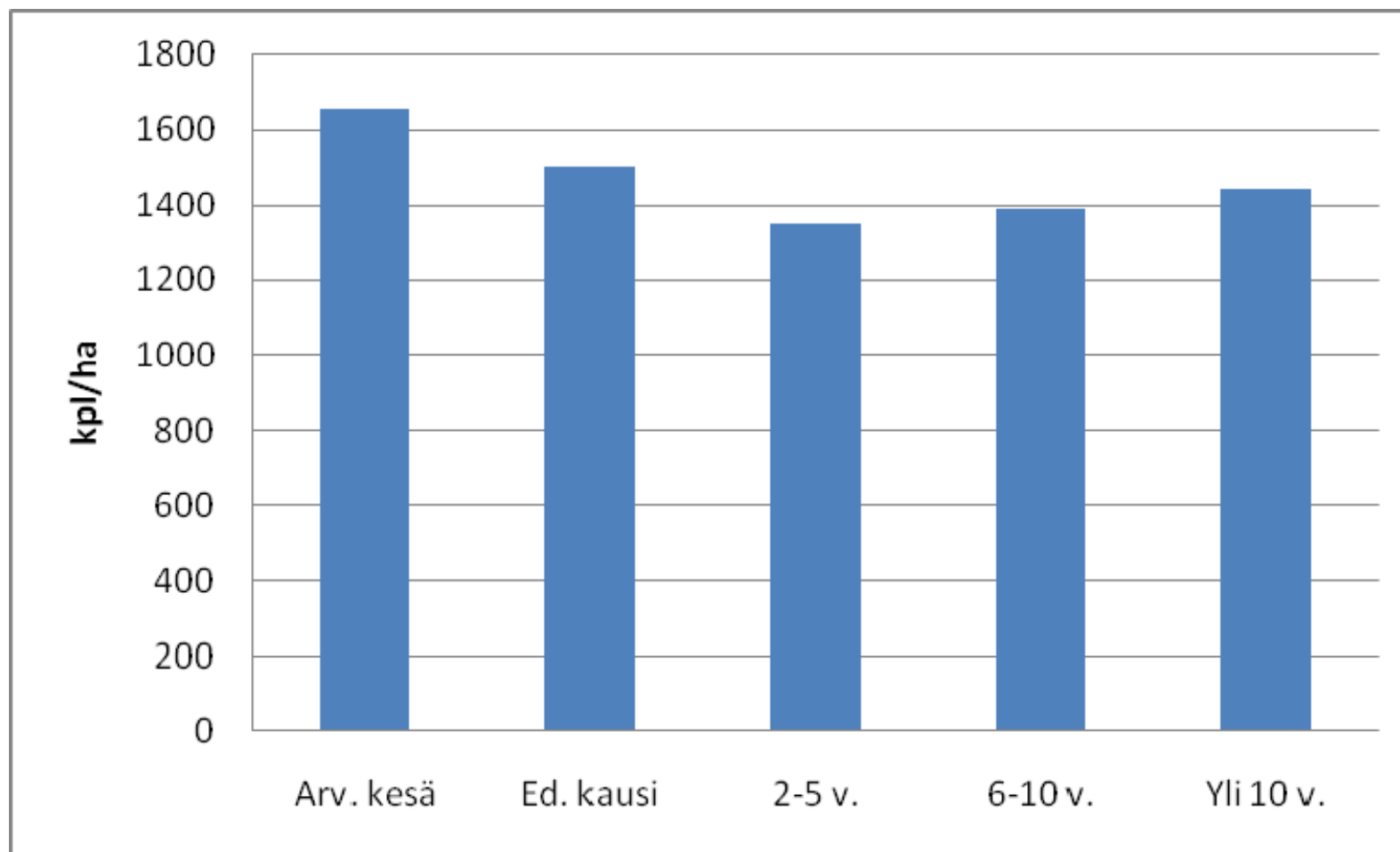
Hoitamattomuuden (?) seuraukset: viljelytaimien runkoluku vs. aika uudistamisesta

Mäntytaimikot Etelä-Suomi

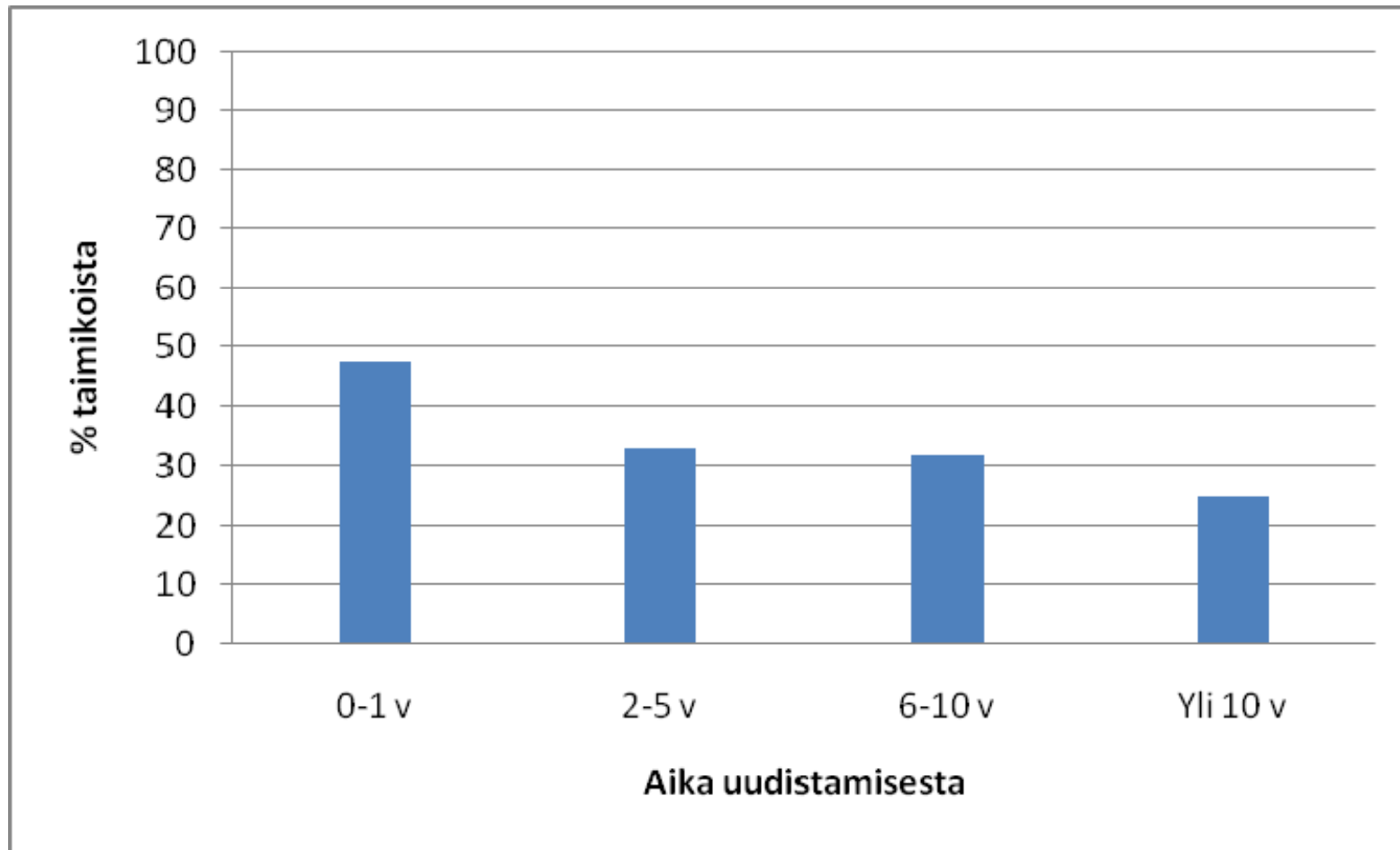


Hoitamattomuuden (?) seuraukset: viljelytaimien runkoluku vs. aika uudistamisesta

Kuusen istutustaimikot Etelä-Suomi

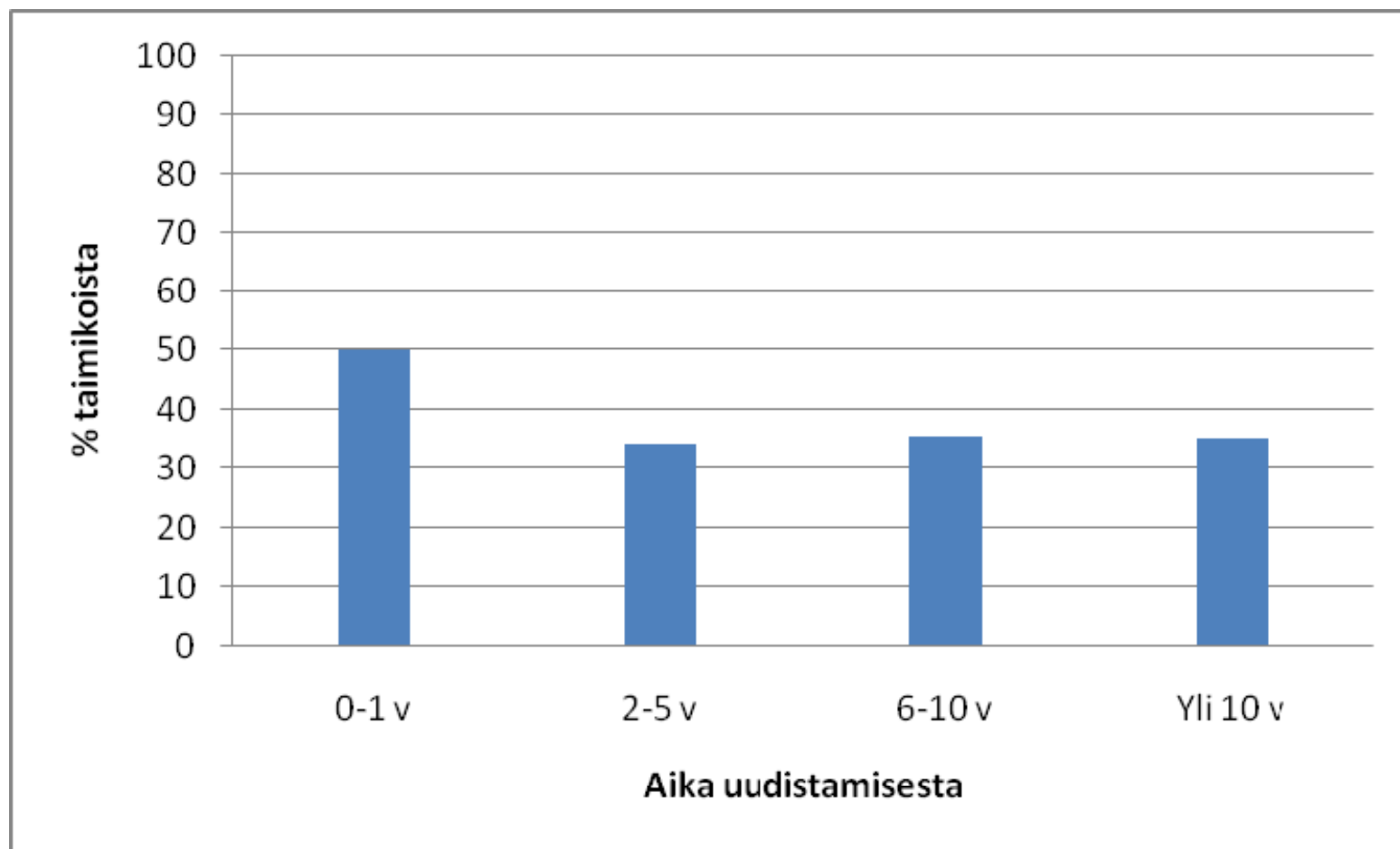


Hoitamattomuuden (?) seuraukset: taimikot joissa korkeintaan 1 600 kasvatettavaa viljelytainta/hehtaari vs. aika uudistamisesta Etelä-Suomi, istutusmänniköt



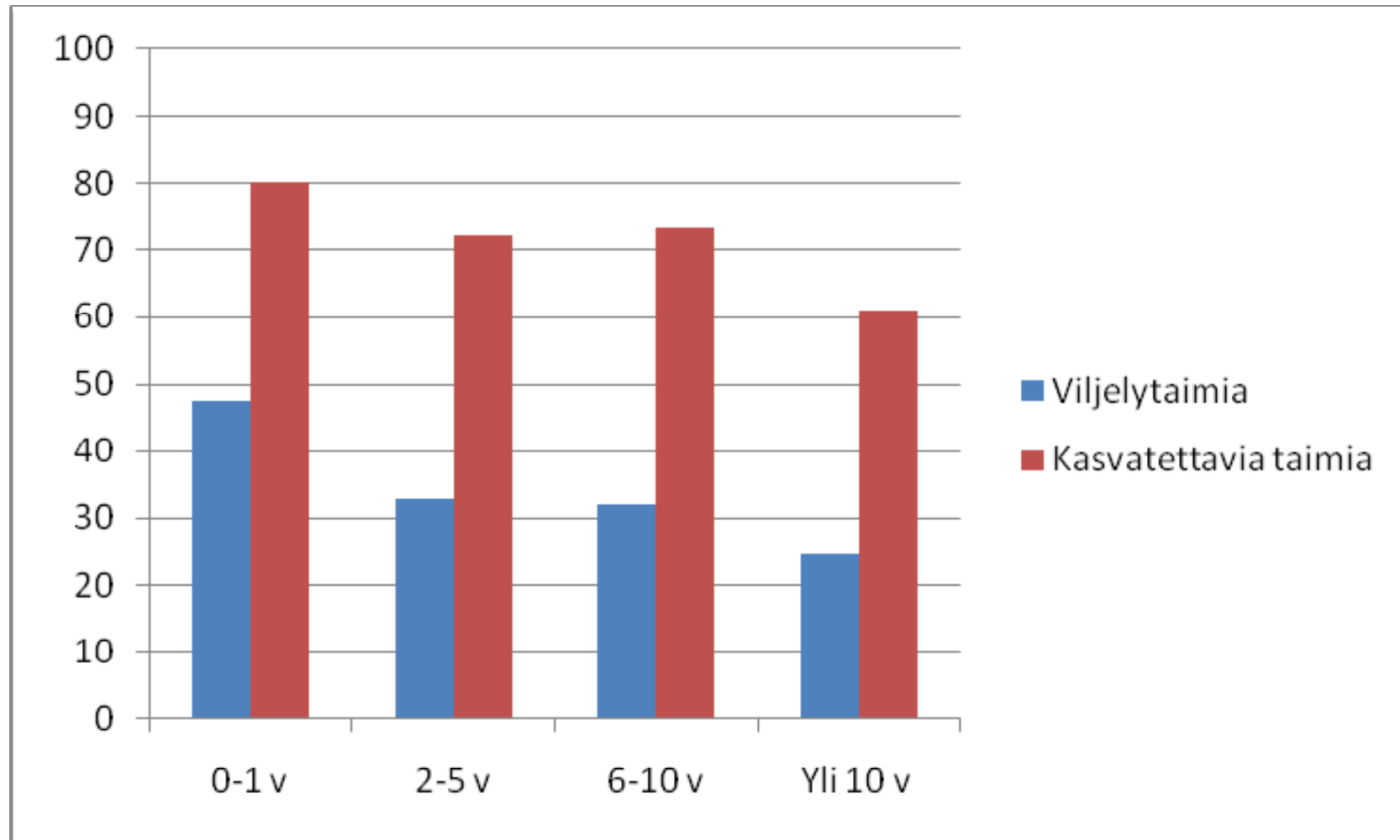
Hoitamattomuuden (?) seuraukset: taimikot, joissa korkeintaan 1 600 viljelytainta per hehtaari vs. aika uudistamisesta

Istutuskuusikot Etelä-Suomi



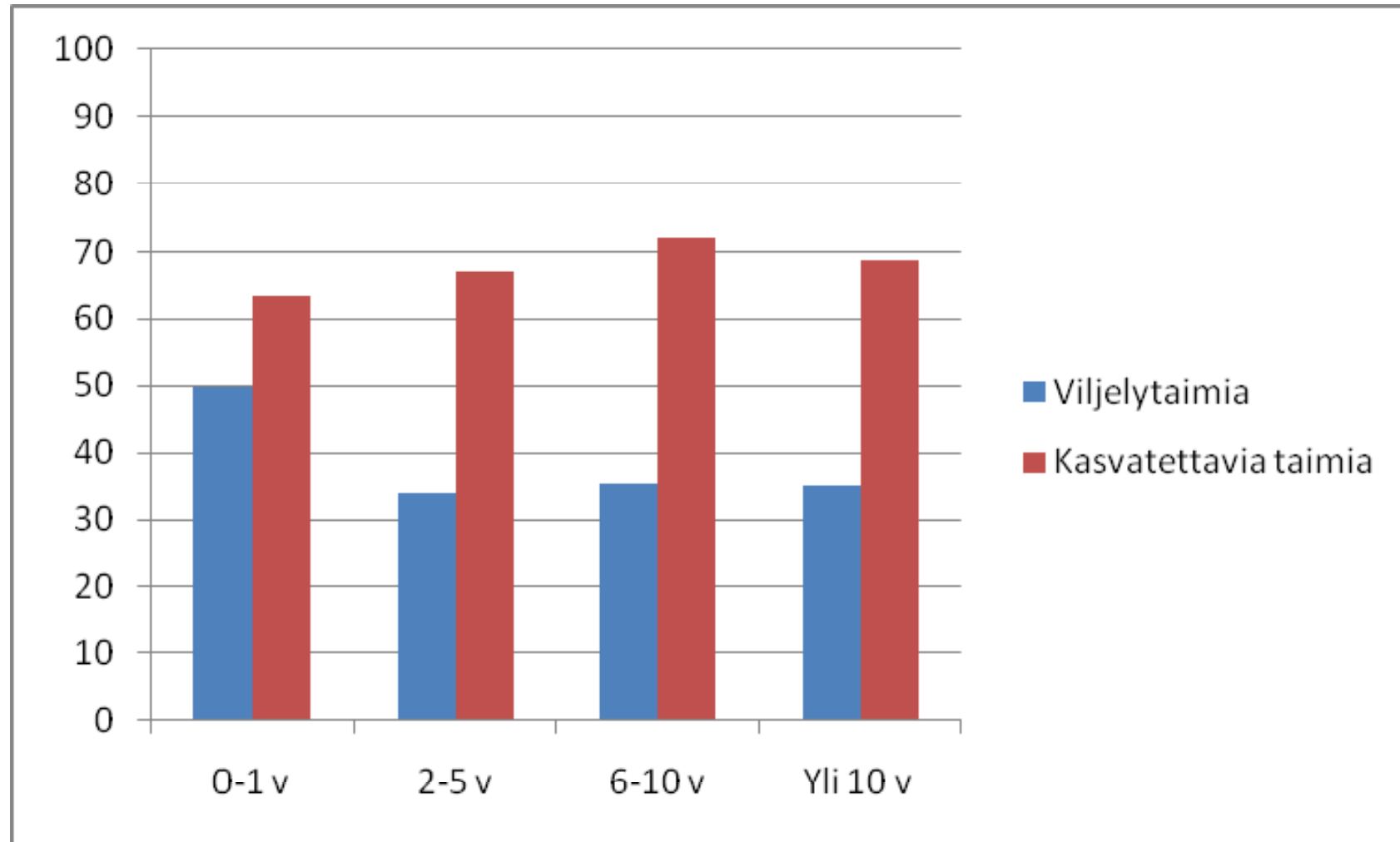
Hoitamattomuuden (?) seuraukset: taimikot, joissa korkeintaan 1 600 viljelytainta/kasvatettavaa tainta per hehtaari vs. aika uudistamisesta

Istutusmänniköt Etelä-Suomi



Hoitamattomuuden (?) seuraukset: taimikot, joissa korkeintaan 1 600 viljelytainta/kasvatettavaa tainta per hehtaari vs. aika uudistamisesta

Istutuskuusikot Etelä-Suomi





Lopuksi

**VMI11 (2009 – 2013) tiedonkeruun muutokset:
puuston keski- ja summatunnukset puulajeittain
ja jaksoittain -> tarkempaa tietoa taimikoiden
kasvatettavan puuston rakenteesta**

<http://www.metla.fi/metinfo/vmi/>