

Mäntyteollisuuden näkymät ja haasteet puutuotealalla / Pohjanmaa ja Lappi

Metla -seminaari 23.2.2010

Kuusamo

Esityksen sisältö

- Puutuoteala / Pohjois-Suomi
- Näkymät ja haasteet tuoteryhmittäin
 - 2.1. Sahaus
 - 2.2. Puutaloteollisuus
 - 2.3. Rakennuspuu ja huonekalut

Iso kuva / näkymät / Pohjois-Suomi

- Maailman väkiluku kasvaa -> rakentaminen lisääntyy
- 11% rakennusten materiaaleista on puuta (+++)
- 75% puutuotteista menee rakentamiseen

- Perheyrietykset
- Perusteollisuus investoinnit
- Talo- / hirsitaloteollisuus investoinnit
- Vientikokemus ja -osaaminen (???)
- Metsävarat ja **mäntypuun laatu**
- Osaavaa ja sitoutunutta työvoimaa vielä saatavilla

- Metsäteollisuuden rakennemuutos kesken?
- Ekologisuus ja ilmaston muutos?

} Kärsivällinen
kehittäminen

Puutuoteala / Pohjois-Suomi

Puutuotetoimialan volyymi 1 mrd / PP + Lappi

| Liikevaihto | 2006 | 2007 | 2008 | Osuus |
|--------------------------|--------------|--------------|--------------|--------------|
| Pohjois-Pohjanmaa | 1 000 € | 1 000 € | 1 000 € | % |
| Sahaus, höyläys | 247,3 | 291,4 | 261,0 | 35 % |
| Puutalojen valmistus | 193,0 | 212,0 | 201,8 | 27 % |
| Rakennuspuusepäntuotteet | 135,8 | 149,1 | 147,1 | 19 % |
| Huonekalujen valmistus | 108,7 | 145,3 | 145,1 | 19 % |
| Yhteensä | 684,8 | 797,8 | 755,0 | 100 % |

0,75 mrd

| Liikevaihto | 2006 | 2007 | 2008 | Osuus |
|--------------------------|--------------|--------------|--------------|--------------|
| Lappi | 1 000 € | 1 000 € | 1 000 € | % |
| Sahaus, höyläys | 84,6 | 139,6 | 104,8 | 48 % |
| Puutalojen valmistus | 63,1 | 80,9 | 79,7 | 36 % |
| Rakennuspuusepäntuotteet | 30,7 | 30,1 | 25,8 | 12 % |
| Huonekalujen valmistus | 9,2 | 13,6 | 9,7 | 4 % |
| Yhteensä | 187,6 | 264,2 | 220,0 | 100 % |

0,25 mrd

Lähde: Tilastokeskus/ yritysrekisteri

Naturpolis Oy
Kari Miettunen 23.2.2010

Puutuotetoimialan työntekijät 5.000 / PP + Lappi

| Liikevaihto | 2006 | 2007 | 2008 | Osuus |
|--------------------------|--------------|----------------|--------------|--------------|
| PP ja Lappi | 1 000 € | 1 000 € | 1 000 € | % |
| Sahaus, höyläys | 331,9 | 431,0 | 365,8 | 38 % |
| Puutalojen valmistus | 256,1 | 292,9 | 281,5 | 29 % |
| Rakennuspuusepäntuotteet | 166,5 | 179,2 | 172,9 | 18 % |
| Huonekalujen valmistus | 117,9 | 158,9 | 154,8 | 16 % |
| Yhteensä | 872,4 | 1 062,0 | 975,0 | 100 % |

| Työntekijät | 2006 | 2007 | 2008 | Osuus |
|--------------------------|--------------|--------------|--------------|--------------|
| PP ja Lappi | kpl | kpl | kpl | % |
| Sahaus, höyläys | 1 123 | 1 096 | 1 024 | 25 % |
| Puutalojen valmistus | 1 248 | 1 369 | 1 206 | 29 % |
| Rakennuspuusepäntuotteet | 1 055 | 1 102 | 1 071 | 26 % |
| Huonekalujen valmistus | 789 | 814 | 860 | 21 % |
| Yhteensä | 4 215 | 4 381 | 4 161 | 100 % |
| Koko metsäsektori | | | 13 000 | 5,5 % |

Lähde: Tilastokeskus/ yritysrekisteri

Naturpolis Oy
Kari Miettunen 23.2.2010

Puutuotetoimialan LV / hlö (PP + Lappi)

| Työntekijät | 2006 | 2007 | 2008 | Suomi |
|--------------------------|------------|------------|------------|-----------|
| PP ja Lappi | Lv / hlö | Lv / hlö | Lv / hlö | % |
| Sahaus, höyläys | 296 | 393 | 357 | 360 - 420 |
| Puutalojen valmistus | 205 | 214 | 233 | 213 - 228 |
| Rakennuspuusepäntuotteet | 158 | 163 | 161 | 152 - 164 |
| Huonekalujen valmistus | 149 | 195 | 180 | 133 - 149 |
| Yhteensä | 207 | 242 | 234 | |

Lähde: Tilastokeskus/ yritysrekisteri

Kantorahatulot 0,2 mrd / PP + Lappi + Kainuu

| Puutavaralaji | 2006 | 2007 | 2008 | Arvo | |
|------------------------|--------------|--------------|--------------|------------|------|
| | 1000 m3 | 1000 m3 | 1000 m3 | M€ | |
| <u>PP</u> | | | | | |
| MäT | 698 | 898 | 845 | 50,1 | 71 % |
| KuT | 366 | 396 | 348 | 20,6 | |
| <u>Lappi</u> | | | | | |
| MäT | 845 | 1 052 | 989 | 53,6 | 87 % |
| KuT | 140 | 195 | 150 | 7,8 | |
| <u>Kainuu</u> | | | | | |
| MäT | 967 | 1 133 | 935 | 53,3 | 73 % |
| KuT | 304 | 397 | 341 | 18,9 | |
| <u>Yhteensä</u> | | | | | |
| MäT | 2 510 | 3 083 | 2 769 | 157 | 77 % |
| KuT | 810 | 988 | 839 | 47 | |
| Yhteensä | 3 320 | 4 071 | 3 608 | 204 | |

Puutaloteollisuuden merkitys suuri: 0,3 mrd

| Talovalmistaja | 2007 | 2008 | |
|---------------------------|--------------|--------------|-------------|
| Kastelli -Talot Oy | 84,2 | 72,4 | |
| Kontiotuote Oy | 65,5 | 61,3 | |
| Pohjola-Design-Talo Oy | 60,3 | 47,1 | |
| Pyhännän rakennustuote Oy | 47,8 | 40,8 | |
| Mammutihirsi | 25,2 | 22,0 | |
| Lappli-Talot Oy | 18,9 | 15,8 | |
| Lapponia House Oy | 17,6 | 15,9 | |
| Kuusamon Hirsitalot Oy | 10,8 | 12,7 | |
| Oy Honkamajat Ltd | 8,5 | 7,9 | |
| Nordic PolarHouse Oy | 7,4 | 7,9 | |
| Vuokatti Hirsitalot Oy | 8,0 | 5,7 | |
| Ikihirsi Oy | 5,1 | 5,3 | |
| Kiimingin Mökkinekkari Oy | 3,8 | 3,2 | |
| Pellopuu Oy | 3,4 | 2,0 | |
| Vaaran Aihkitalot Oy | 1,2 | 1,2 | |
| | | | |
| Puutalot | 211,2 | 176,1 | 55 % |
| Hirsitalot | 131,5 | 121,3 | |
| Lämpöhirsit | 25,0 | 23,8 | |
| | | | |
| Honkarakenne Oy | 85,9 | 78,4 | 52,3 |

Osuus Suomen myynnistä:

Puutalot: $200 / 750 = 24\%$

Hirsitalot: $121 / 318 = 38\%$

Näkymät ja haasteet

Sahateollisuus

Kustannuskilpailu

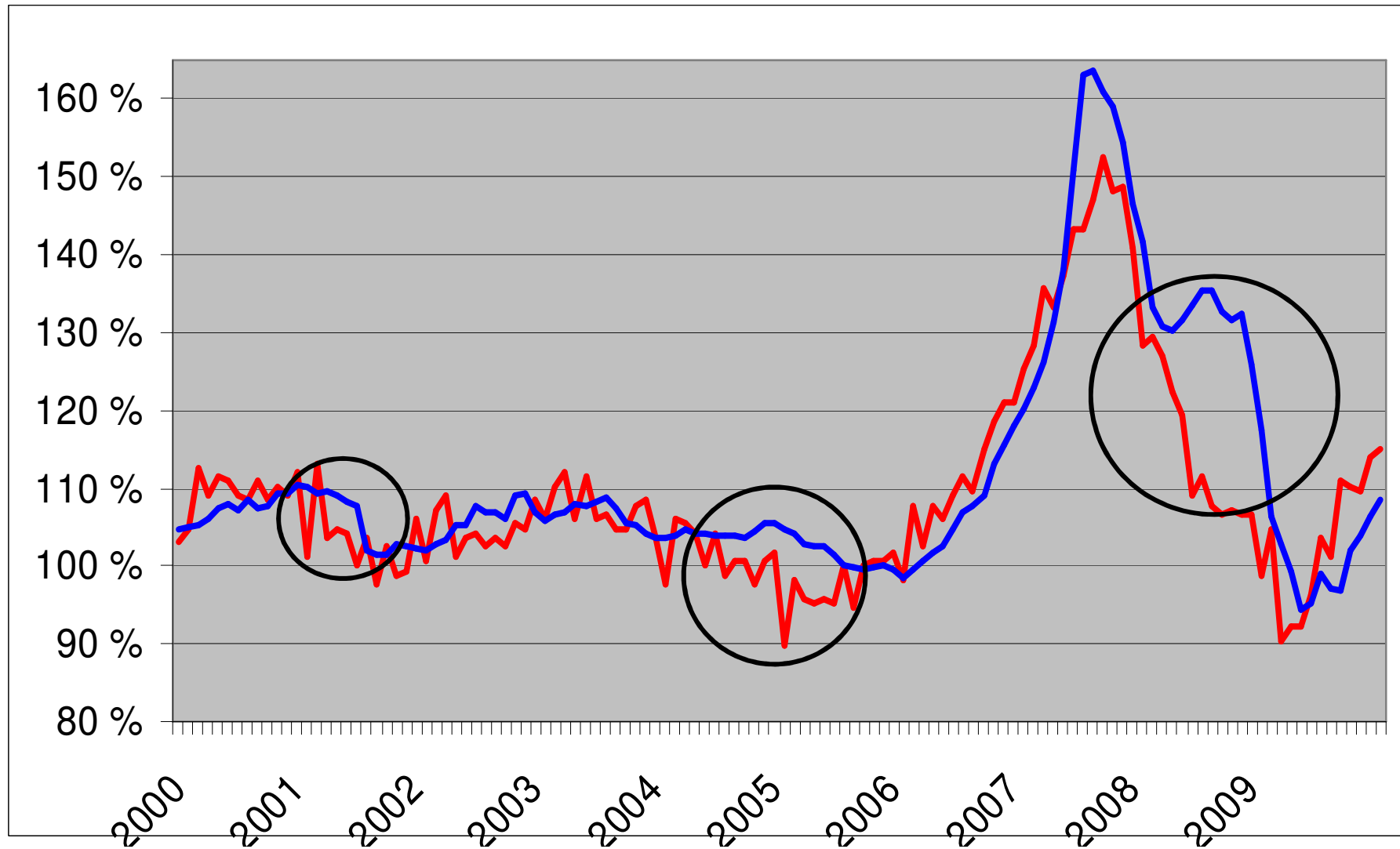
- Sijainti - kuljetuskustannukset, infra, kuljetustuet
- Puun tasainen saatavuus (metsänomistus ja neuvonta)
- Puun tasainen keskihinta (tuotekohtaiset arvot?)
- Leimikon arvo ja apterauksen optimointi (hinnoittelu?)
- Metsänhoidolla lisää laatua ja arvoa!

- Kuitupuun hinta ja käyttö: 20 - 30% sahan kertymästä
- Käytösuhde ja kapasiteetti - puun koko, pituus, asetteet

- Sivutuotteet (hake!!)
- Energia - oman lämmöntuotannon jalostaminen

- Tuottavuus - hyvät työntekijät ja automaatio
- Investointien tuottovaatimus

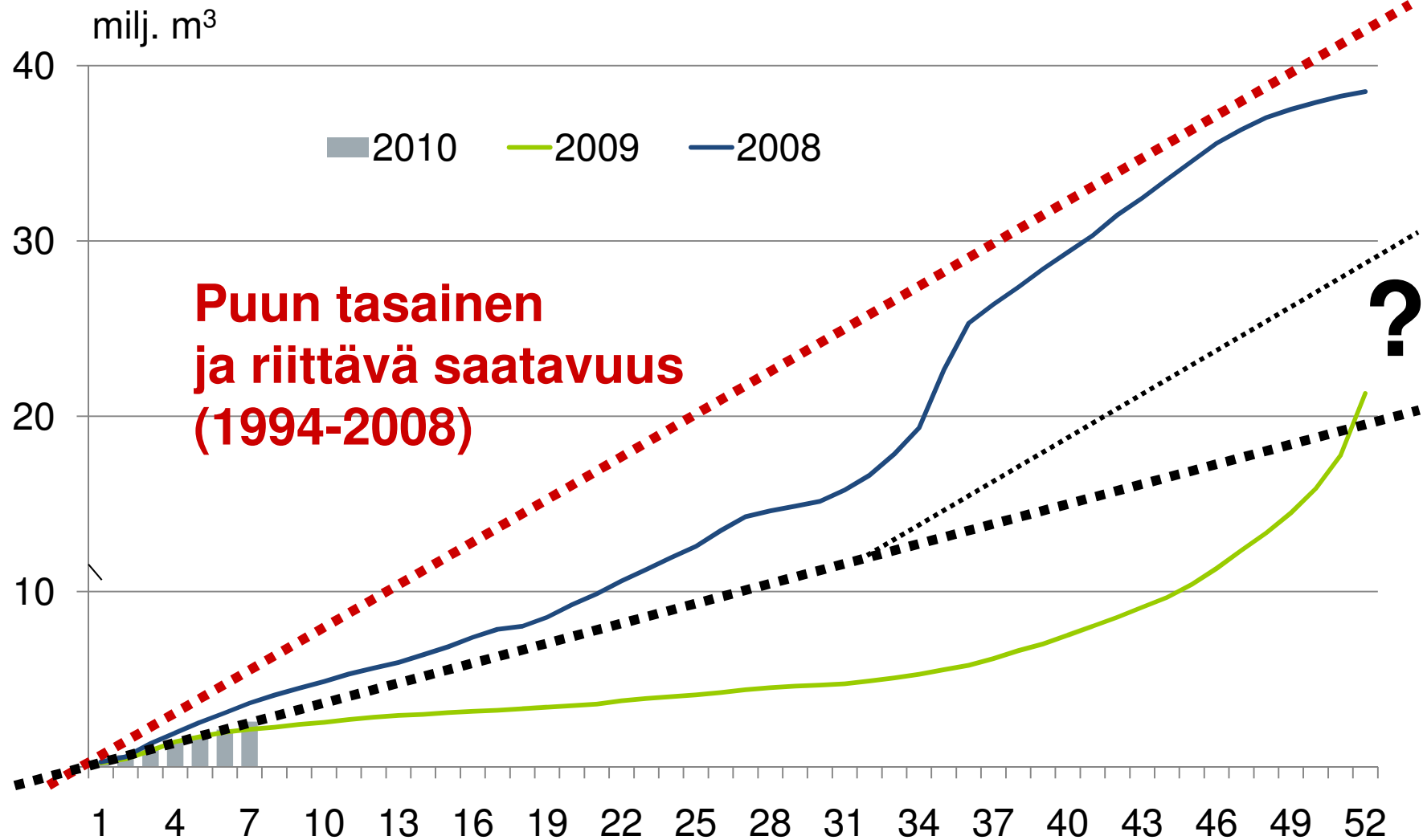
Hintavaihtelut



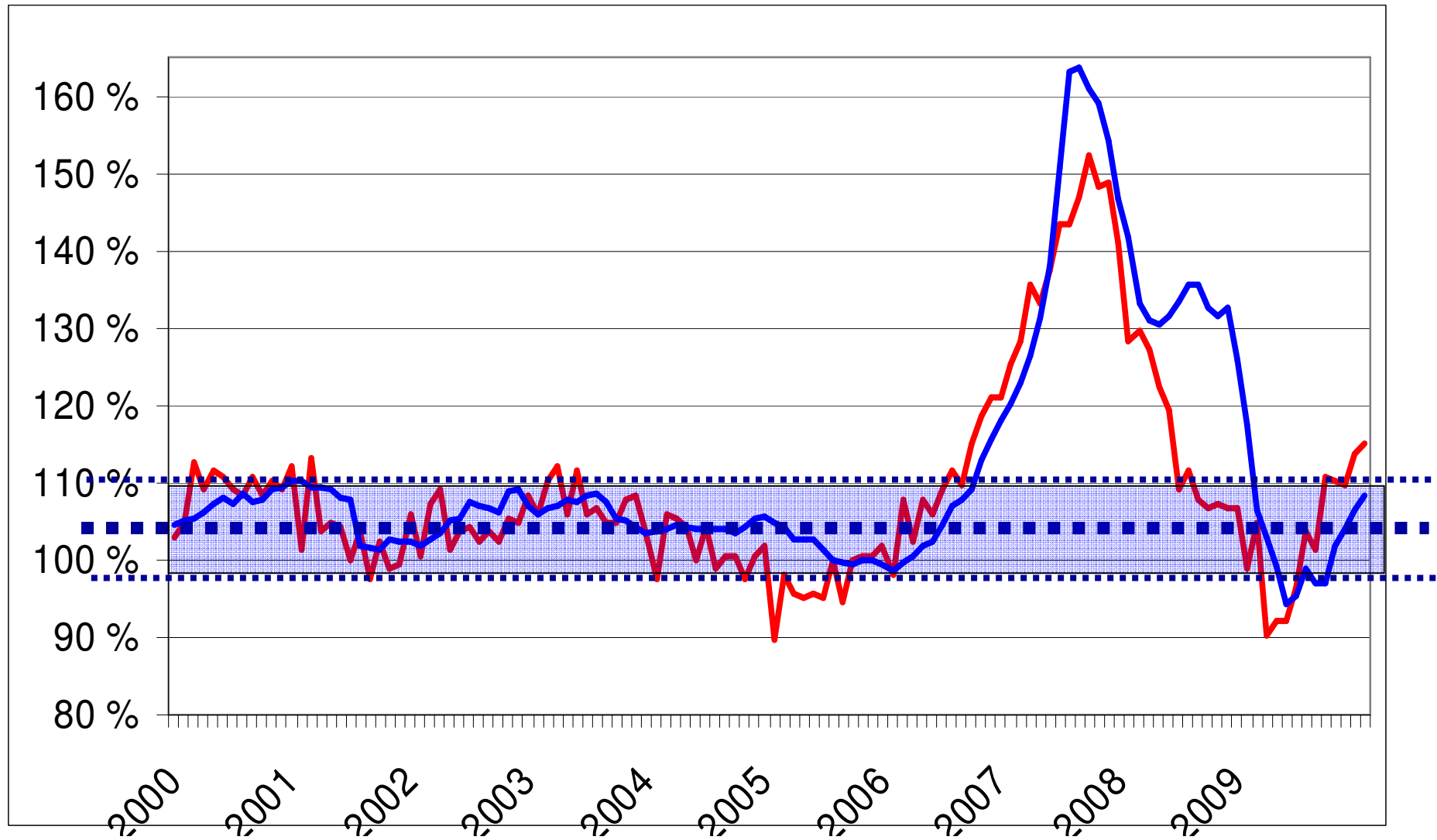
Lähde: Metla / Metinfo

Naturpolis Oy
Kari Miettunen 23.2.2010

Kumulatiiviset puun ostomäärät yksityismetsistä



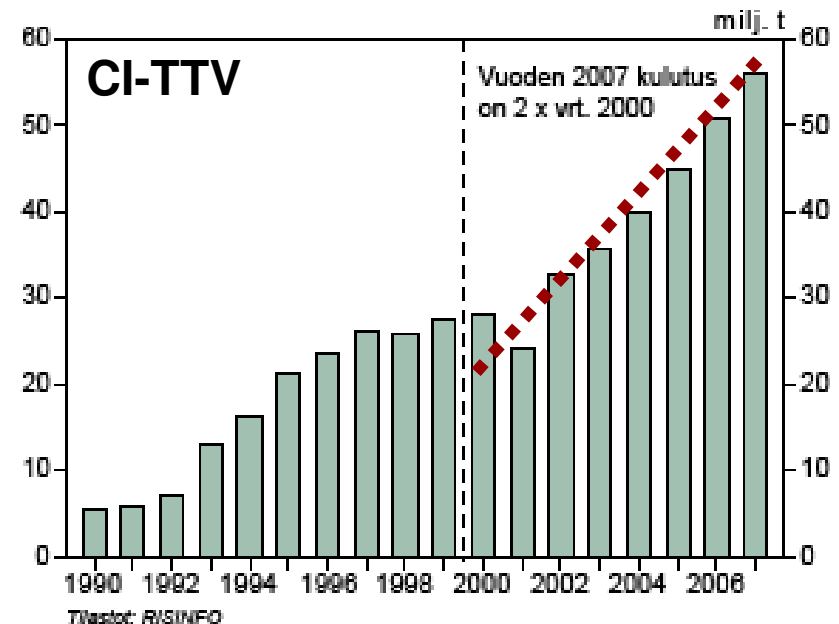
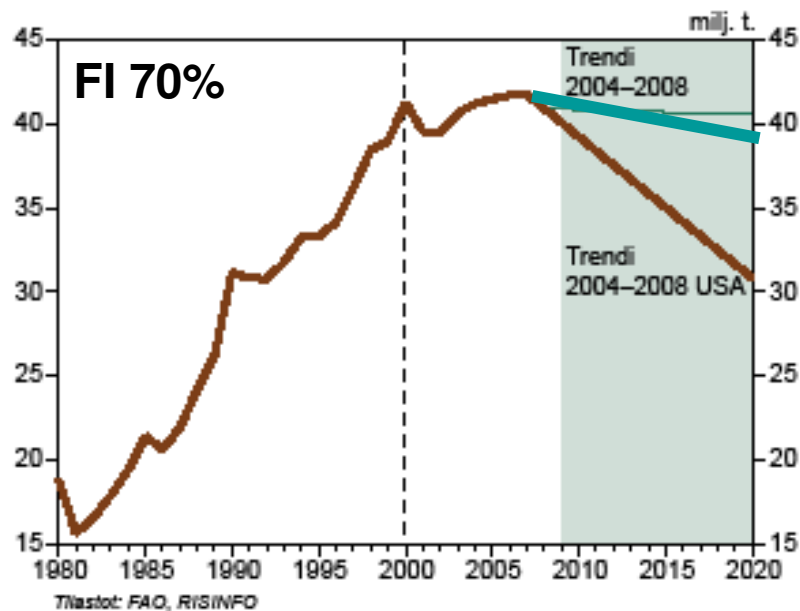
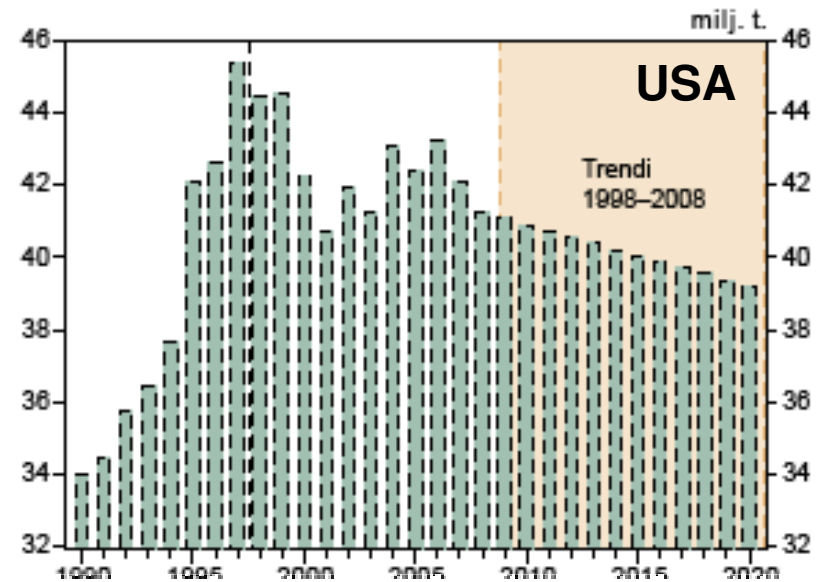
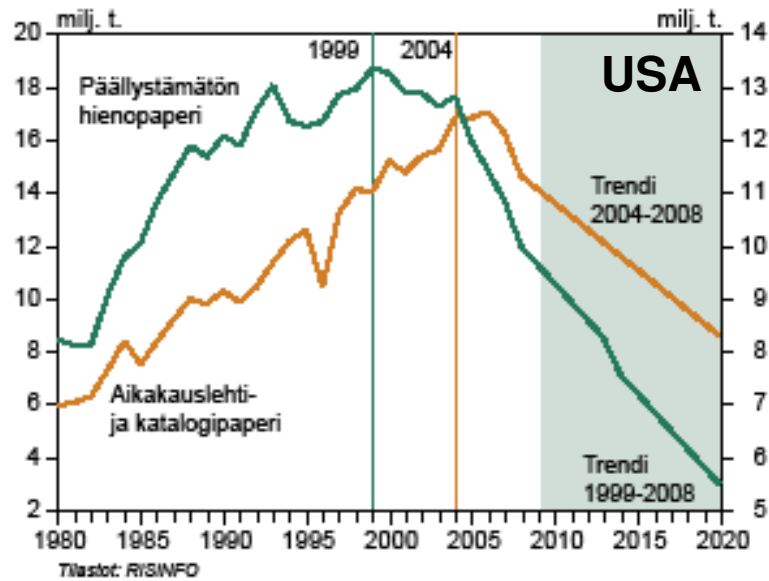
Puun tasainen keskihinta



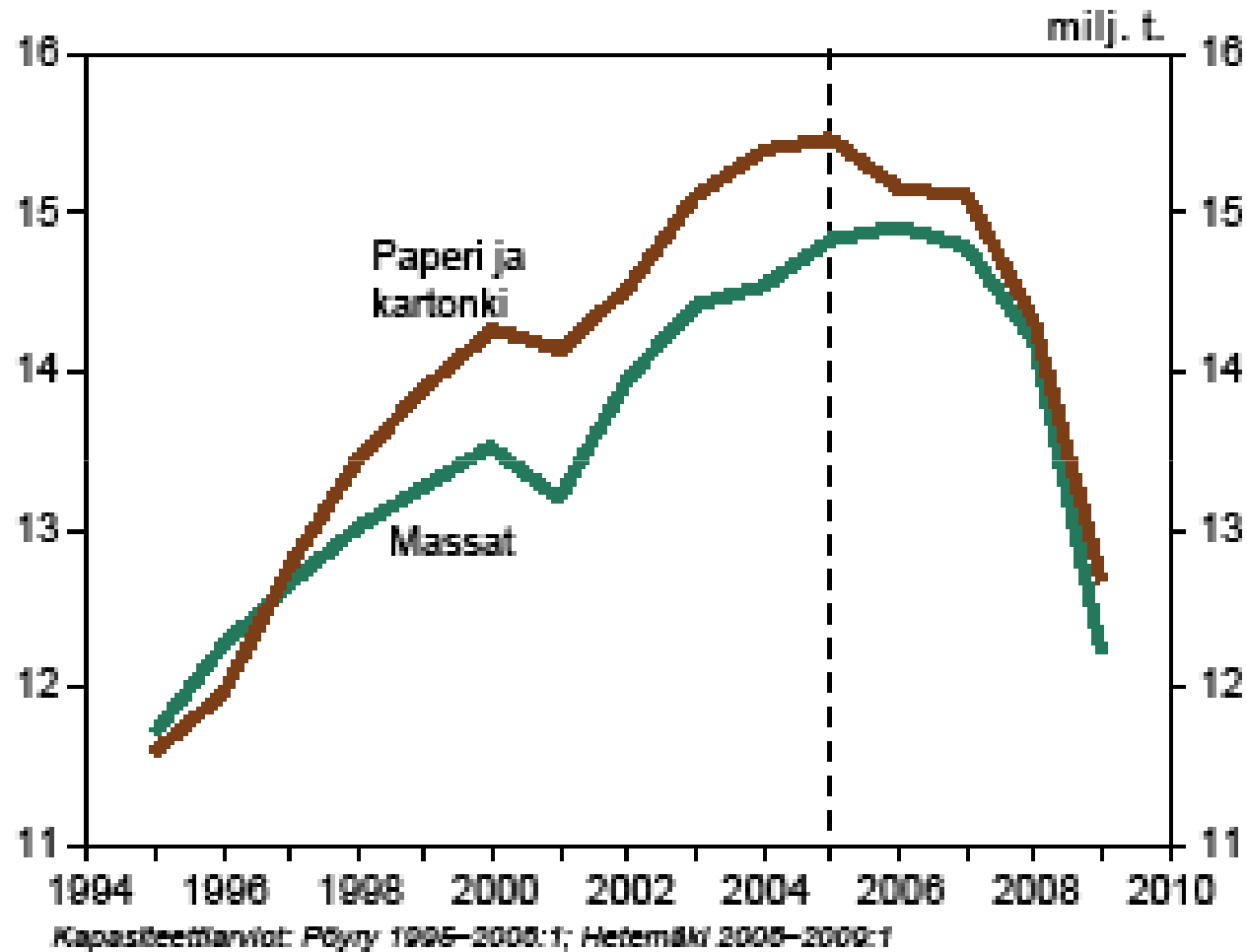
Lähde: Metla / Metinfo

Naturpolis Oy
Kari Miettunen 23.2.2010

Rakennemuutos



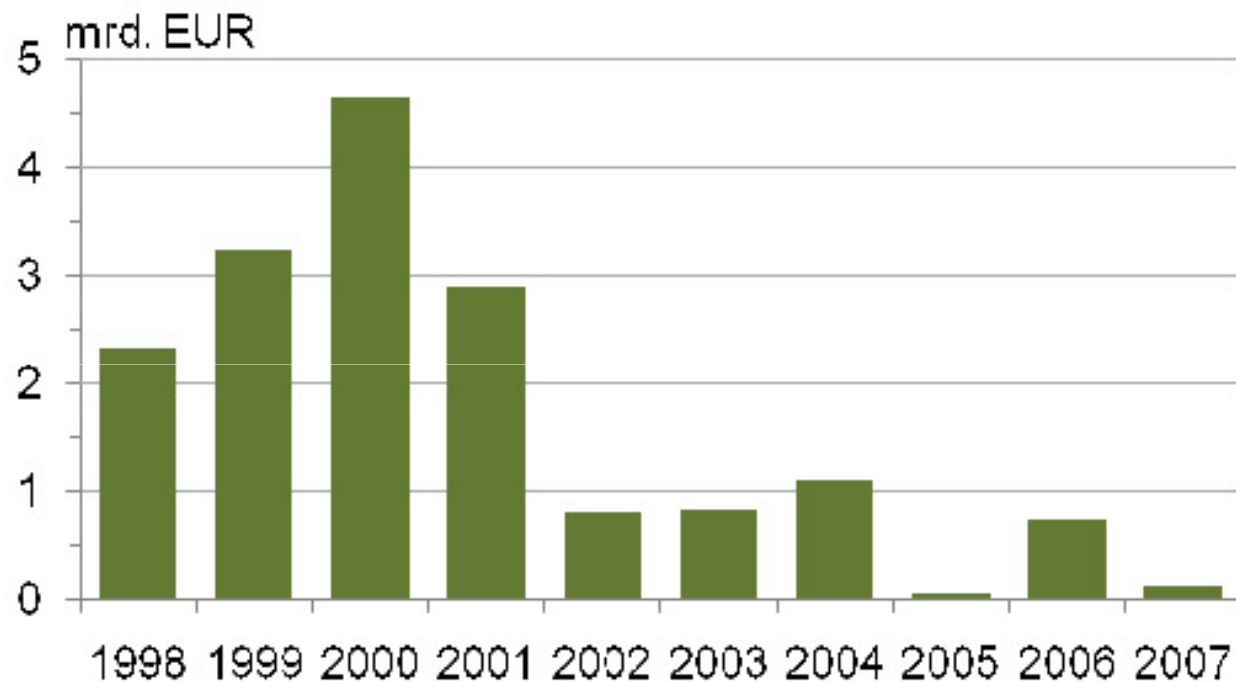
Kuitupuu ja pikkutukki



Kuva 1. Suomen massa- ja paperiteollisuuden kapasiteetin kehitys 1995–2009:l.

SUOMALAISTEN METSÄTEOLLISUUSKONSERNIEN KANNATTAVUUS

Tulos ennen veroja ja sijoitetun pääoman tuotto-%

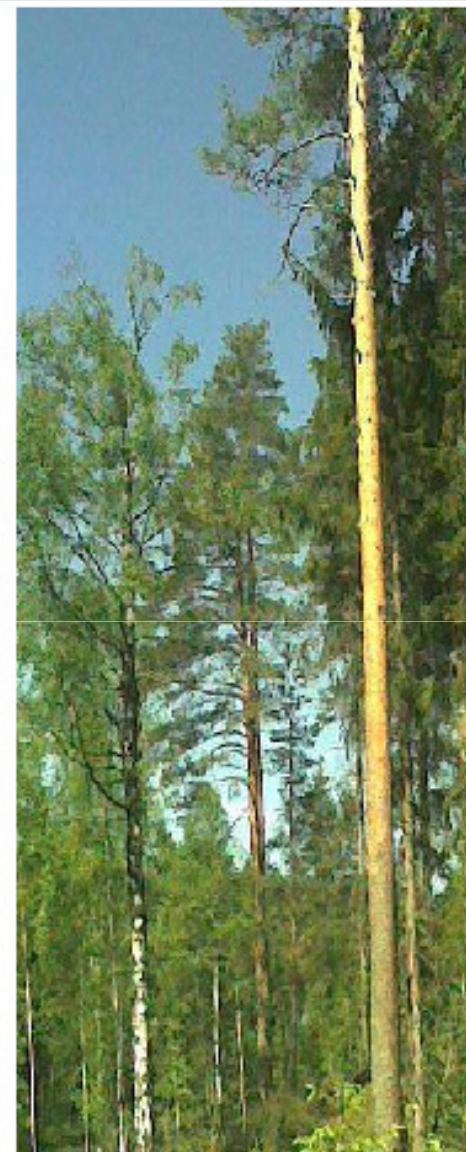


Sijoitetun pääoman tuotto -%

| | | | | | | | | | |
|------|------|------|------|-----|-----|-----|-----|-----|-----|
| 11,6 | 14,3 | 16,5 | 10,4 | 4,0 | 4,0 | 5,3 | 1,4 | 4,0 | 2,6 |
|------|------|------|------|-----|-----|-----|-----|-----|-----|

11.9.2008
Harri Rumpunen

7



Kuitupuu ja pikkutukki

Kuiduttavan teollisuuden rakennemuutos (-10 Mm³)
Kuitupuun nollaraja - poltto, sahaus, nerokas jalostus?

Teknologian kehittäminen pienelle ja lyhyelle puulle

- Sormijatkaminen, liimahirret, liimapalkit (?)
- Uudet prosessimallit (käytösuhde, kapasiteetti)
- Insinööripuu ja uudet asiakasstrategiat (verkostot)

Puukaupan ja hinnoittelun kehittäminen

- Hintamallit, apteerausmallit - uudet puutavaralajit?
- Leimikon arvosaanto vs. kokonaishinta
- Energiapuun hinta ja businessmallit (polttaminen?)

Mikä on mäntykuidun laatu ja ominaisuudet - arvo?

Jalostusarvo

Mietittävä kaikissa tuotantovaiheissa:

1. Metsän hoito (laatu) ja puukauppa (hinnoittelu)
2. Puun hankinta -> Korjuu, kuljetukset ja varastot
3. Energia
4. Sivutuotteet
5. Palvelukonseptit
6. Uudet tuotteet

Onko mänty jalopuu tulevaisuudessa?

Sivutuotteet ja energia

Sivutuotteiden nollaraja: laatu, poltto, nerokas jalostus

Teknologian kehittäminen sivutuotteiden jalostamiseen

- Kuivaus "hukkalämmöllä" - hake, metsähake, puru ...
- Bioenergiatuotteet ja uudet liiketoimintakonseptit
- Biojalosteet ...

Hajautettu energiantuotanto "kompensoimaan sijaintia"

- sähkötariffit, investointituet, uudet yhteistyömallit
- kuka investoi lämpö- sähkövoimalaitokseen?

Hakkeen laatu- ja kuljetuskustannukset

- Selluteollisuus ainoa oikea käyttökohde - hinta?
- Muussa käytössä laatua on laskettava?

Näkymät ja haasteet

Taloteollisuus

Taloteollisuuden haasteet

- Vienti ja viennin jakeluratkaisut (riskit, tuotto?)
- Uudet liiketoimintakonseptit, kerrostalot... 11%?
- Palvelu- ja huoltokonseptit?

- U -arvot (seinä: 0,40 .. 0,17 W/m²K)
- Ekologisuus - puun hiilijalanjälki, elinkaarianalyysit?
- Tulisiko rakennuksille laskea kulutus ja päästöt?

- Järeän puun saatavuus (hirsi 270 - 230 mm)
- Rakenteiden uudelleen suunnittelu
- Jalostusarvon lisääminen (verkostot - oma tuotanto?)

Onko mänty ekologinen rakennusmateriaali?

Näkymät ja haasteet

Rakennuspuu ja huonekalut

Mänty jalopuuksi

Sijainti

- Ilman, lasin, liiman, maalin, helojen, naulojen kuljetus
- Kustannuskilpailukyky haaste

Erikoistuminen

- Omat lopputuotteet ja asiakkaat (jalostusarvo)
- Erikoiskohteet ja yhteistyökonseptit
- Tiukka tuote- ja asiakassegmentointi
- Uudet liiketoimintamallit (Lappset: 36,5 M / 1,3 M)!!

Tuotekehitys ja markkinointi

- Tuotteiden ja palvelun kokonaislaatu!
- Sydänpuu, kasvunopeus, työstettävyys, lujuus
- Ekologisuus, elinkaari, jalopuu?