

Valtion metsät kansalaisten ja yhteiskunnan palveluksessa

Kannus 11.1.2008

Jyrki Kangas
Metsähallitus

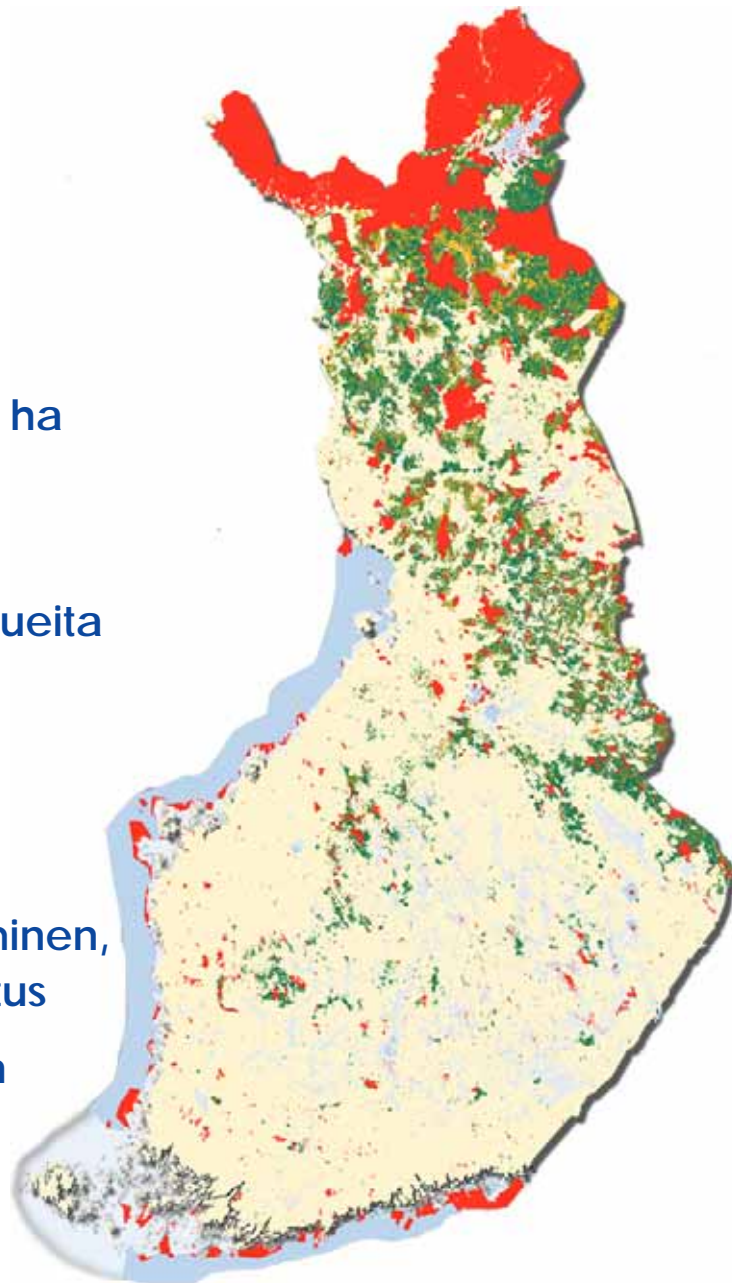


Metsähallituksen maat ja vedet 12,5 milj. ha

- Talousmetsien metsämaata 3,6 milj. ha
- Kitu- ja joutomaata 1,5 milj. ha
(ei metsätalouskäytössä)
- Suojelualueita, erämaita ja muita alueita
4,0 milj. ha
- Vesialueita 3,4 milj. ha
Yleiset vesialueet

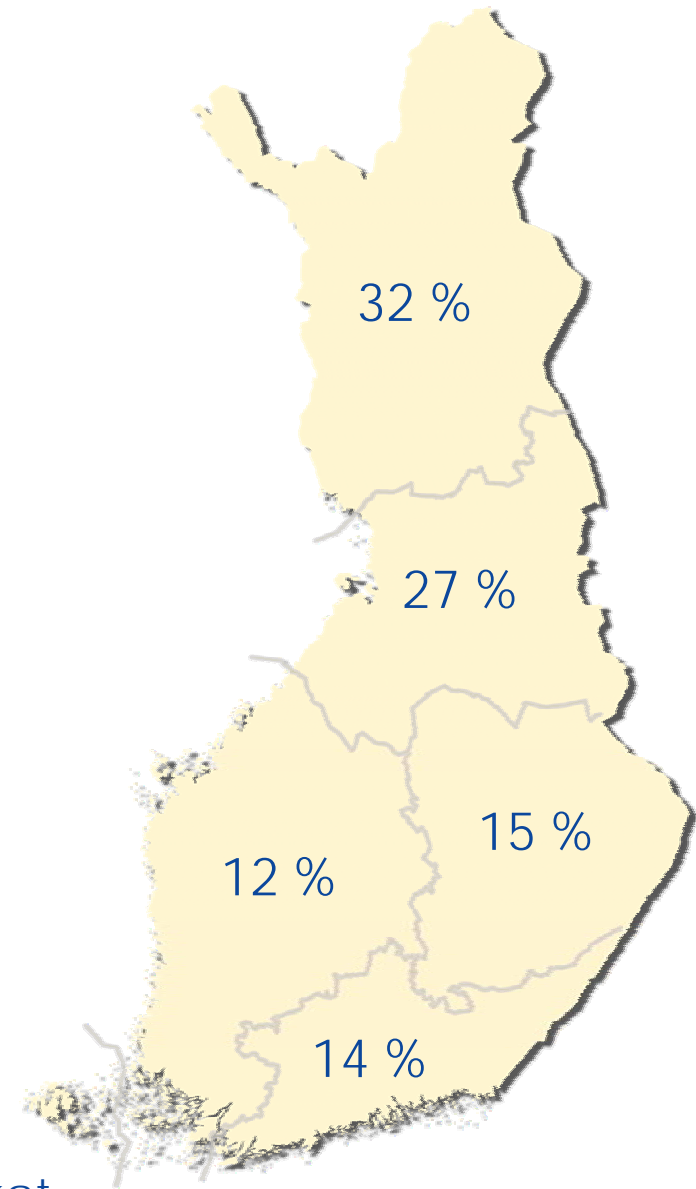
Linjana eri intressien yhteensovittaminen,
alueiden monikäyttö ja vuorovaikutus

Vahvuutena valtion luonnonvarojen
kokonaisuuden hallinta



Hajasijoitettu henkilöstö ympäri Suomea

- Yhteensä noin 2 000 htv
 - Niistä metsureita noin 700 htv
- Lisäksi tarjoamme työtä noin 1000 htv:n edestä metsäkoneurakoitsijoille ja muille yrittäjille (> 100 MEUR)



Maksetut palkat



Valtion liikelaitos Metsähallituksen päätehtävät

- Luontopalveluiden hoitamat julkiset hallintotehtävät
 - Pääosin budjettivaroin (YM ja MMM), 2006 yht. 54 MEUR
- Liiketoiminta
 - 2006 liikevaihto 268 MEUR, liikevoitto 72 MEUR, tuloutus 65 MEUR
 - 2007 ennuste: liikevaihto, liikevoitto ja tuloutus kasvavat
- Liiketoiminnan yleiset yhteiskunnalliset velvoitteet
 - Panostus näihin tuottaa liiketoiminnassa muita hyötyjä kuin Metsähallituksen taloudellista tulosta
 - Alentavat liiketoiminnan tulosta

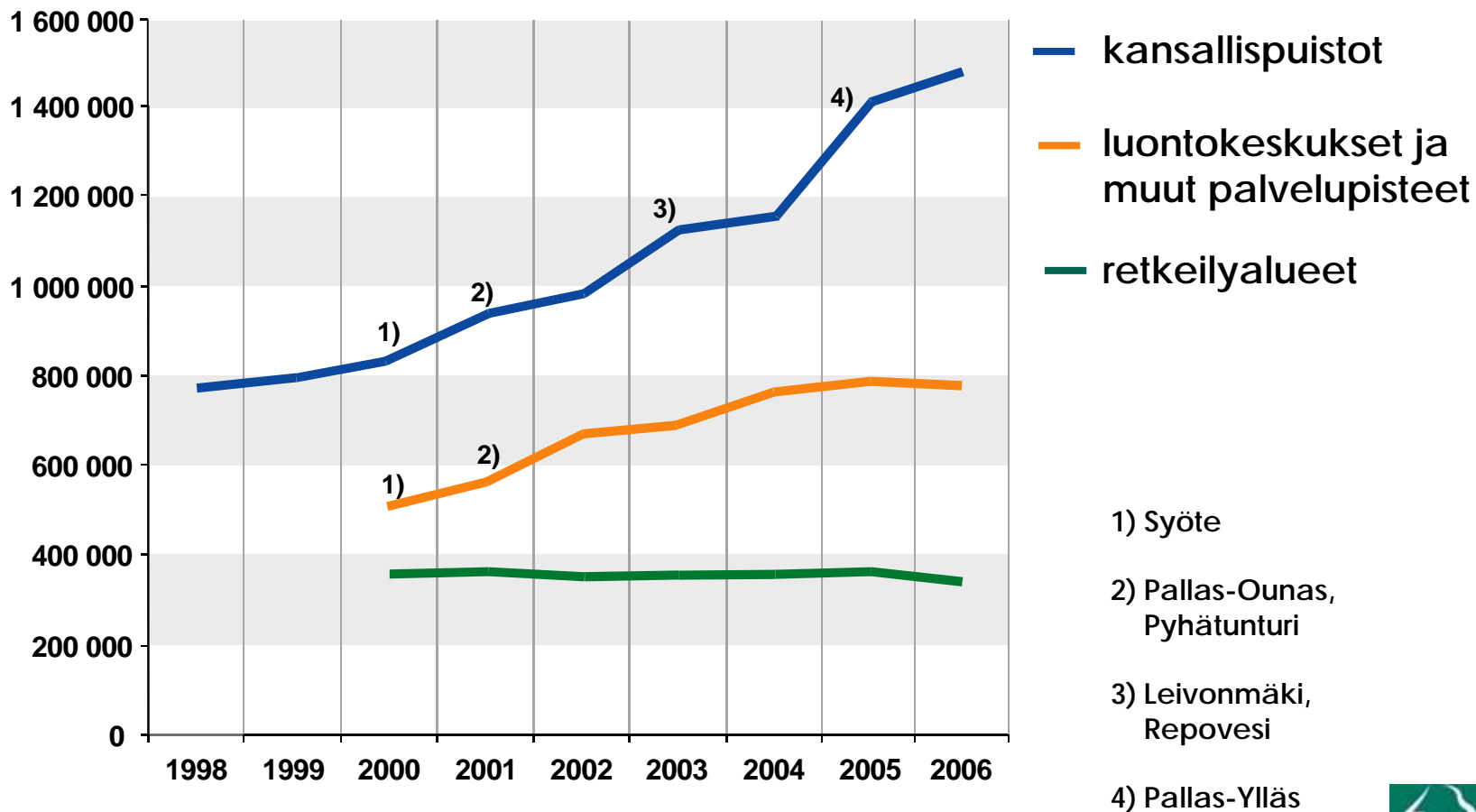


Julkiset hallintotehtävät (Luontopalvelut)

- Kansallispuistot, luonnonpuistot, erämaat, muut luonnonsuojelualueet, yleiset vesialueet
 - Luonto- ja opastuskeskukset yms., virkistysrakenteet ja -palvelut
 - Kalastus-, metsästys- ja maastoliikenneluvat, erävalvonta
- ⇒ Luontopalvelujen alueet ja palvelut monipuolisesti kansalaisten ja yhteiskunnan käytössä; ja jatkuvasti kasvavissa määrin
- Luonnonsuojelu, matkailu, poronhoito, virkistys, keräily, metsästys, kalastus, maisemat, luonnon tarkkailu, kulttuuriperintö, energia,...
 - Eri alueilla erilaiset tuotteet, palvelut ja hyödyt
 - Monenlaisia hyötyjä myös elinkeinoille ja aluekehitykselle; esimerkiksi matkailun vetonauloja
- Liiketoiminnan tuloilla ei saa rahoittaa Luontopalveluja
 - Huoli: kasvavat kävijämäärät ja vähenevä rahoitus olisi vaarallinen yhdistelmä suojelualueilla pidemmän päälle



Luontokohteiden käyntimääriä



Suosituimmat kansallispuistot matkailukeskusten läheisyydessä

Käyntimäärät 2006

Pallas-Ylläs	310 000
Oulanka	183 000
UK-puisto	170 000
Nuoksio	142 000
Pyhä-Luosto	103 000

Muita suosittuja kohteita mm. Aulanko, Inarinjärvi, Syöte, Ruunaa, ...



Rakenteet ja reitit 2006

Luontokeskukset ja muut asiakaspalvelupisteet (kpl)	26
Opastusrakennelmat (kpl)	2 500
Autio- ja vuokratuvat (kpl)	400
Taukopaikkarakennelmat (kpl)	2 800
Veneilyrakennelmat (kpl)	300
Kuivakäymälät ja muut jätehuoltorakennelmat (kpl)	2 200
Polttopuuhuoltorakennelmat (kpl)	1 600
Retkeilyreitit ja luontopolut (km)	5 500
Hiihtoreitit ja latu-urat (km)	1 900
Veneily- ja vesiretkeilyreitit (km)	600
Moottorikelkkaurat ja -reitit (km)	7 000



Metsähallituksen liiketoiminta

- Metsätalous
- Kiinteistöliiketoiminta ja alueiden kehittäminen, Laatumaa
- Luontomatkailun kehittäminen, tuotteet ja palvelut, Villi Pohjola
- Maa- ja kiviainesliiketoiminta, Morenia Oy
- Siemen- ja taimituotanto, Siemen Forelia Oy ja Fin Forelia Oy
- Arvioidaan roolia energia- ja konsultointiliiketoiminnoissa

- Liikevaihto vuonna 2006 yhteensä 268 MEUR, tulos 72 MEUR
- Tuloutus valtiolle vuonna 2007 edellisvuoden tuloksesta runsaat 65 MEUR
 - Enemmän kuin kaikki muut valtion liikelaitokset yhteensä
- Liiketoiminnan tulos viime vuonna aikaisempaakin parempi



Liiketoiminnan tulos kansalaisten ja yhteiskunnan parhaaksi

- ⇒ 2007 tuloutus valtiolle 65 MEUR, tänä vuonna merkittävästi enemmän
 - Valtion budjetin kautta hyvinvointiyhteiskunnan tukena
 - Lisäksi Metsähallitus maksaa tuloveroa 5-7 MEUR/vuosi, joka ohjautuu kunnille osana yhteisöveron metsäerää
- ⇒ Myös perusinfraa ja edellytyksiä muille toimijoille ja kansalaisille
 - Hakkuut 5,1 milj.m³/v => työtä, toimeentuloa, seurannaisia
 - Monenlainen elinkeinotoiminta ja jokamiehen oikeuksien käyttäjät hyödyntävät valtion talousmetsiä(kin); Metsähallitus helppo sopimuskumppani laajojen alueiden hallinnoijana
 - Metsätalouden tiestö; puun rautatiekuljetukset ylläpitävät rataosia
 - Kehittämistä muiden toimijoiden hyödyksi
 - Vakautta Itä- ja Pohjois-Suomen elinkeinorakenteeseen



Metsähallitus ylpeänä esittää: liiketoimintamme muut yhteiskunnalliset hyödyt

- Ns. yleiset yhteiskunnalliset velvoitteet (MhL): monimuotoisuus, virkistys, poronhoito, saamelaiskulttuuri, työllisyys
- Panostus näihin tuottaa liiketoiminnassa muita hyötyjä kuin Metsähallituksen taloudellista tulosta
 - Ja alentaa liikevoittoa; vuonna 2006 38 MEUR; 2007 enemmän
- Taustalla Metsähallituksen ohjausmekanismit: lait, omistajaohjaus, ae- ja luonnonvarasuunnittelu, asiakkaat, muu vuorovaikutus
- Huomattava, että "muita hyötyjä" tuottavat eri tavoin myös liiketoiminta sinänsä sekä Luontopalvelut
- Alueiden käytössä huomioidaan myös tutkimuksen, opetuksen, puolustusvoimien, rajavartioidin ja palo- ja pelastustoimen tarpeet
 - Esim. Metlan kanssa sopimus alueiden tutkimuskäytöstä ja korvauksesta
- Liikevoiton ja muiden näkökulmien tasapaino "suuri linjakysymys"



Entä valtion metsien merkittävät lisähakkuut, joita viime aikoina esitetty?

- Hakkuut runsas 5 milj.m³/v, nostettu viime vuosina jo liki 10%
- Pidemmän päälle hakkuiden lisääminen OK
 - Puuntuotannon tehostaminen talousmetsissä, puuston ikärakenteen muutos kohti hakkuukypsyyttä
 - Nykyinen peruslinja säilyttäen jopa yli 2 milj.m³/v lisää 20-30 vuoden tähtäimellä
- Lisähakkuu nyt ja heti vaikeampaa ja vaatisi linjan muutosta
 - Puuntuotannollisesti kestävästi heti +1-+1,5 milj.m³/v OK
 - Jos lisättäisiin nyt hakkuita olennaisesti, metsien muiden käyttöjen edellytyksiä ja muita hyötyjä heikennettäisiin
 - Jos lisätään heti hakkuita, pitää tiedostaa seuraukset metsätalouden kestävyuden eri ulottuvuuksissa – lisäys olisi uudistushakkuita ja konfliktialtista
- Kaikki valtion talousmetsien lisäsuojelu vähentää heti kestäviä hakkuita



Kokonaisuuksien hallinnalla tuloksiin

- Valtion erityyppiset alueet kokonaishallinnassa => kokonaisuusien analyysinä, suunnittelua ja käyttöä
 - Monitavoitteista tehokkuutta kansalaisten ja yhteiskunnan parhaaksi
 - Erilaiset alueet täydentävät toisiaan esim. monimuotoisuuden, virkistysalueiden, porotalouden, matkailun, aluetalouden ja aluekehityksen edellytysten hallinnassa sekä tulonhankinnassa
- Myös muualla valtion luonnonvaraomistuksella nähdään moninaisia hyötyjä; Suomessa valtio omistaa selvästi vähemmän metsiä kuin maailman maissa keskimäärin
- Metsähallitus jatkossa entistä tiiviimmin kumppanuudessa myös metsän ja luonnon tutkimuksen kanssa



Kiitos mielenkiinnosta!

