



Uudistuvat puutuotearvoketjut ja puunhankintaratkaisut, PUU

Tutkimus- ja kehittämisohjelma 2009–2013

Metsäntutkimuslaitos

PUU-tutkimus- ja kehittämisohjelma tuottaa tietoa puuraaka-aineiden hankinnasta, laaduista ja käytöistä sekä tukee uusien tuotteiden, palvelujen, prosessien, liiketoimintamallien ja tietojärjestelmien kehittämistä ja käytäntöön vientiä

METLA

Metsäntutkimuslaitos Skogsforskningsinstitutet Finnish Forest Research Institute www.metla.fi

Tutkimusohjelman avaintiedot

- Toiminta-aika 2009–2013 (8–10 Metlan hanketta + ulkop. rahoitetut erillishankkeet)
- Tieteenalat: metsäteknologia, puutiede, yrityksen taloustiede, metsätalouden suunnittelu, (kansainvälinen metsätalous)
- Kokonaisbudjetti-arvio 2008–2013 n. 10 milj. €, sisältäen ohjelmaan osallistuvan Metlan vakinaisen henkilöstön palkat
- Vuosittain ohjelman hankkeisiin käyttää työaikaansa 30–40 Metlan tutkijaa
- Ohjelmajohtaja Henrik Heräjärvi, Metla Joensuu

Ohjausryhmä

Nimi	Organisaatio	Sähköposti
Ilmari Absetz	TeKes	ilmari.absetz@tekes.fi
Eino Hekali	Honka Oyj	eino.hekali@honka.com
Simo Jaakkola	Koneyrittäjät	simo.jaakkola@koneyrittajat.fi
Erno Järvinen	MTK	erno.jarvinen@mtk.fi
Mikko Karvinen	VTT	mikko.karvinen@vtt.fi
Minna Lappalainen	Jyväskylän yliopisto	minna.k.lappalainen@ju.fi
Markku Lehtonen	Metsäteollisuus ry.	markku.lehtonen@forestindustries.fi
Leena Paavilainen	Metla	leena.paavilainen@metla.fi
Timo Pihkala	LTY	timo.pihkala@lut.fi
Timo Pöljö	Metsäliitto	timo.poljo@finnforest.com
Olli Raunio	Raunion Saha Oy	olli.raunio@raunio.fi
Reima Sutinen	TEM	reima.sutinen@tem.fi
Jouko Silen	Stora Enso Timber	jouko.silen@storaenso.com
Mika Säynäjäkangas	UPM-Kymmene	mika.saynajakangas@upm-kymmene.com
Hanna Vilkmán	Ponsse Oyj	hanna.vilkman@ponsse.com

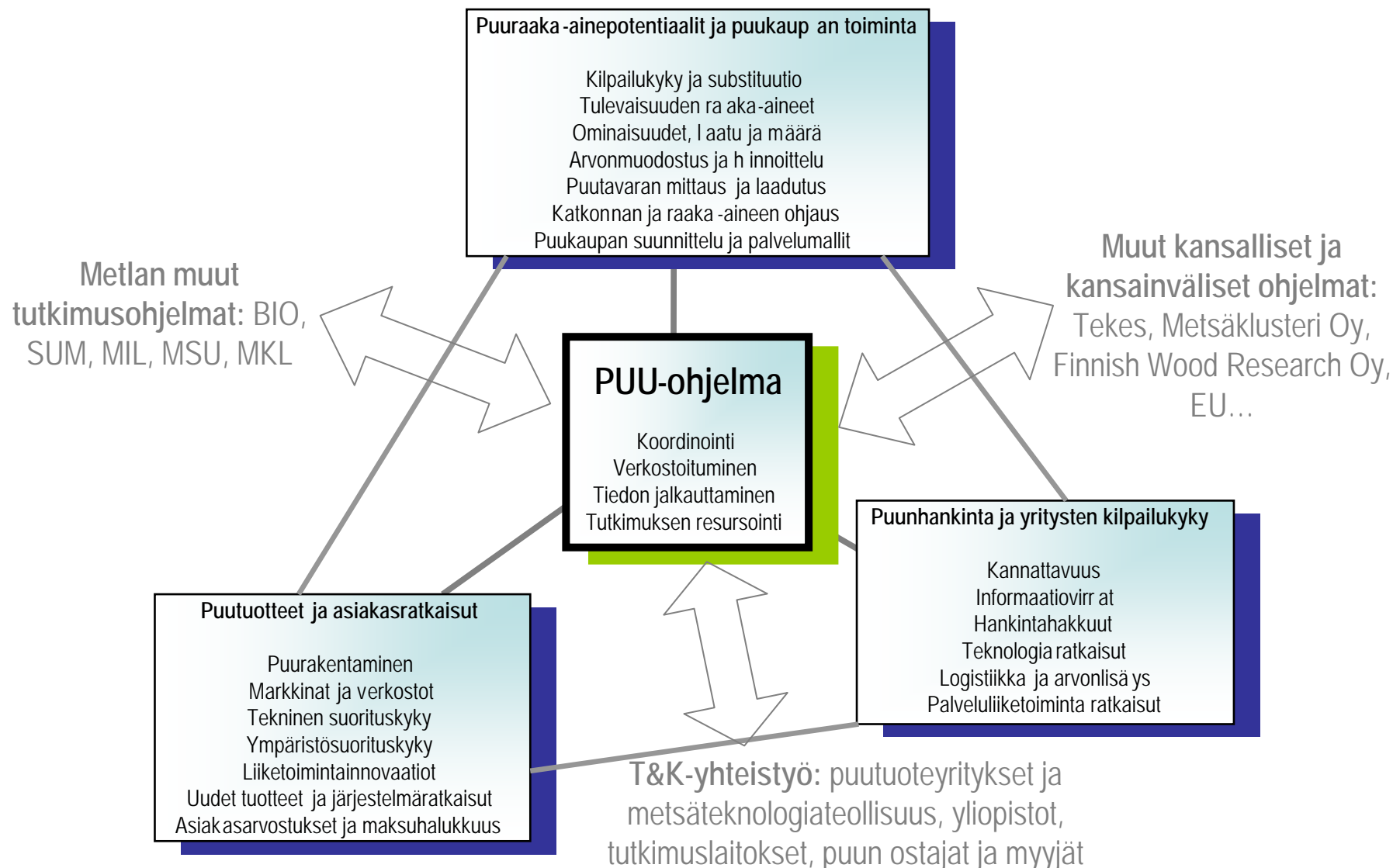
Tutkimusohjelman tavoite

PUU-ohjelman tavoite on parantaa puutuoteteollisuuden, puunhankkijoiden ja puuntuottajien toimintaedellytyksiä tuottamalla tietoa

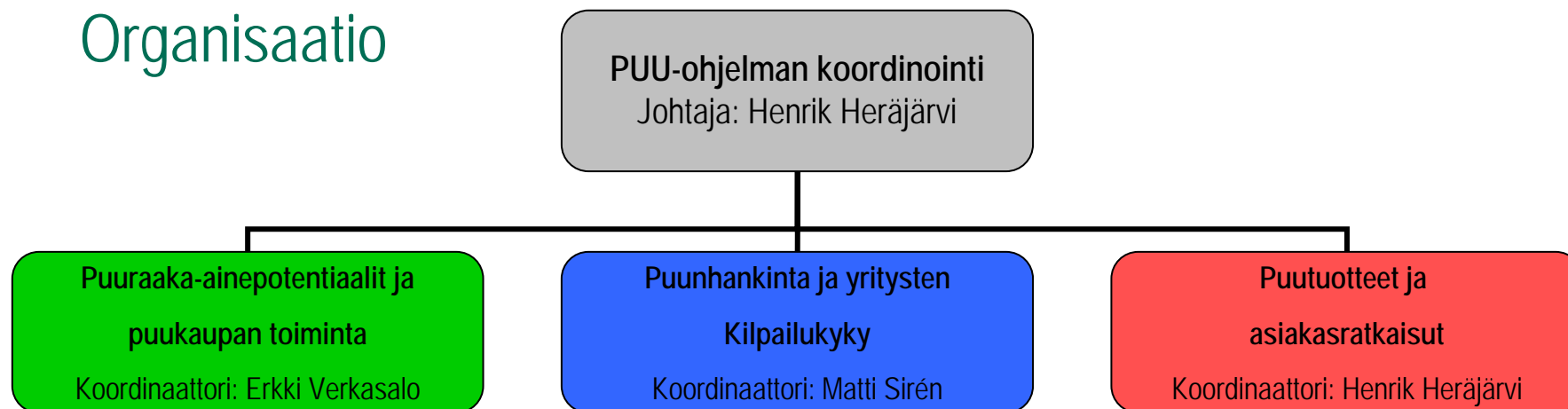
- nykyisten ja keskipitkällä aikavälillä käytettävissä olevien puuraaka-ainevarojen laadullisista mahdollisuuksista,
- puumateriaaleista ja uusista puutuotteista sekä niiden kilpailu- ja suorituskyvystä,
- puunhankinnan ja puukaupan asiakasarvoja ja kustannustehokkuutta lisäävistä teknologisista, palvelu- ja liiketoimintaratkaisuksista,
- puutuotealan uusista arvonnäkökulmaan perustuvista asiakas-, palvelu- ja tuoteratkaisuista sekä yritysten verkottumisesta

sekä osallistumalla tuotteiden, palvelujen, prosessien ja liiketoimintamallien kehittämiseen ja käytäntöön vientiin

Puutuotearvoketjujen tietotarpeet ja PUU-ohjelma



Organisaatio



Hankkeet 1.1.2009 alkaen:

- Männyn ja kuusen raaka-ainepotentiaalit, niiden ominaisuudet, soveltuvuus ja kilpailukyky puutuoteteollisuudessa, 2008–2012 (Erkki Verkasalo)
- Puuraaka-aineen mittaus, laadutus ja arvon määrittäminen puukaupan ja puunhankinnan tukena, 2008–2012 (Jukka Malinen)
- Sään- ja lahonkestävän puutavaran ympäristösuorituskyky, 2009–2013 (Martti Venäläinen)
- Varustelun ja lisälaitteiden mahdollisuudet metsäkoneiden käytön tehostamisessa, 2008–2010 (Matti Sirén)
- Puunhankintayritysten palveluliiketoiminnan kannattavuuden kehittäminen 2007–2010 (Markku Penttinen)
- Uudet logistiset ratkaisut teollisuuden puunhankinnan turvaamiseksi 2009–2011 (Kari Väättäinen)
- Aines- ja energiapuun korjuuteknologia ja logistiikka 2006–2010 (Antti Asikainen)
- Uudet puutuoteratkaisut ja niiden kilpailukyky, 2008–2010 (Henrik Heräjärvi)
- Puurakentamisen yhteistyöverkostot, innovaatiotoiminta ja uudet tuote- ja palvelukonseptit, 2009–2011 (Thomas Rimmler)
- Puurakentamisen menestystekijät muuttuvassa toimintaympäristössä, 2009 (Pekka Ollonqvist)

VISIO

PUU-tutkimusohjelman tuloksena Metlasta muodostuu valtakunnallinen ykköstoimija ja kansainvälisesti arvostettu osaaja pääteema-alueillaan:

1. Puuraaka-ainepotentiaalit ja puukaupan toiminta
2. Puunhankinta ja yritysten kilpailukyky
3. Puutuotteet ja asiakasratkaisut

Lisätiedot

Ohjelman johtaja Henrik Heräjärvi

Henrik.Herajarvi@metla.fi

050 391 3037

Koordinaattori Erkki Verkasalo (Puuraaka-ainepotentiaalit ja puukaupan toiminta)

Erkki.Verkasalo@metla.fi

050 391 3020

Koordinaattori Matti Sirén (Puunhankinta ja yritysten kilpailukyky)

Matti.Siren@metla.fi

050 391 2335

Koordinaattori Henrik Heräjärvi (Puutuotteet ja asiakasratkaisut)

Henrik.Herajarvi@metla.fi

050 391 3037

www.metla.fi/ohjelma/puu/