

Metsäntutkimuslaitos Kannus

Monipuolista metsäenergiaosaamista



METLA

metsä · tieto · osaaminen · hyvinvointi

METSÄNTUTKIMUSLAITOS KANNUS

Metlan Kannuksen toimipaikassa työskentelee noin 30 henkilöä, joista 11 on tutkijoita. Käytettävissämme on monipuolinen laboratorio, kasvihuone ja verastilat sekä noin 2500 ha tutkimuskäyttöön varattuja valtion metsiä. Teemme kiinteää yhteistyötä yritysten, kehittämis- ja neuvontaorganisaatioiden sekä yliopistojen ja muiden tutkimuslaitosten kanssa alueellisella, kansallisella ja kansainvälisellä tasolla. Kannuksen toimipaikka kuuluu Metlan Länsi-Suomen alueyksikköön. Keski-Pohjanmaalla olemme osa luonnonvara-alan kehittämisverkosto LUOVAA, joka edistää luonnonvara-alan kehittämistä sekä alalla toimivien organisaatioiden yhteistyötä ja verkostoitumista.

Tutkimusaiheet

Metsäenergia

Metsäenergiatutkimus painottuu energiapuun kasvatukseen, hankintalogistiikkaan sekä energiapuun korjuun puuntuotos- ja ympäristövaikutuksiin. Kannuksesta johdetaan EU:n Botnia Atlantica -ohjelmasta pääosin rahoitettavaa Forest Power -hanketta (<http://www.forestpower.net>), joka edistää kansainvälisten ilmastotavoitteiden toteutumista tutkimuksen avulla. Metlan vastuulla on metsäbiomassojen korjuuseen ja laatuun liittyvä tutkimus sekä metsäenergian tuotannon ja yrittäjyyden uusien liiketoimintamallien kehittäminen.



Energiapuuta voitaisiin korjata myös väliharvennuksilta (Kuva: Tommi Räisänen)



Suopellon maahengitystä mitataan infra-punakaasuanalysointilaitteella (Kuva: Jyrki Hytönen)

Maankäytön muutokset

Turvetuotannosta vapautuvien suonpohjien ja peltojen metsitys sekä toisaalta peltojen raivaaminen ovat merkittäviä maankäytön muutoksia. Ne vaikuttavat voimakkaasti mm. maan ominaisuuksiin. Kannuksessa tutkitaan suonpohjien käyttömahdollisuuksia energiapuun tuotannossa, pellonmetsitysmenetelmiä ja maankäytön muutosten vaikutusta maan hiilivarastoihin. Hiilitasetutkimuksen tuloksia käytetään mm. kansallisessa kasvihuonekaasuraportoinnissa.

Rannikometsät

Pohjanmaan maankohoamisrannikon maat ovat nuoria ja metsät poikkeavat monella tavalla sisämaan metsistä. Kannuksessa tutkitaan rannikometsien kasvua ja kehitystä, metsänkäsittelyvaihtoehtoja ja metsänuudistamista.

Suometsät

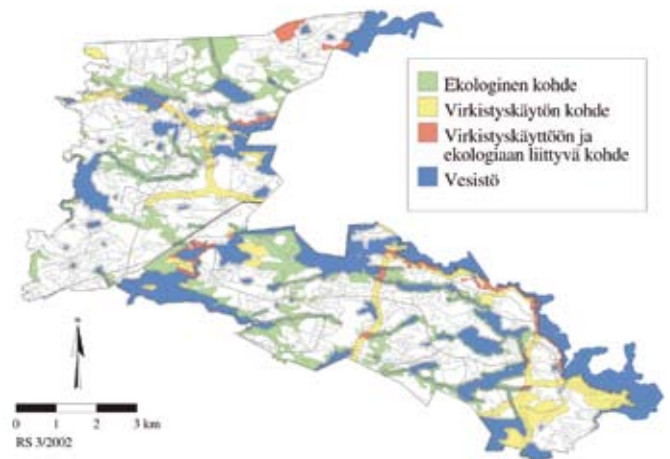
Suometsien tutkimuksessa keskitymme turvemaiden ravinnetalouteen ja suometsien uudistamismenetelmiin. Suontutkimus kytkeytyy myös energiapuun tuotantoon, sillä selvitämme mm. kokopuukorjuun vaikutuksia suometsien puuntuotoskykyyn.



Neulasten väri kertoo puuston ravinnetilasta. Tämä mänty kärsii kaliumin puutteesta (Kuva: Jorma Issakainen)

Metsäsuunnittelu

Metsäsuunnittelun tutkimuksessa käytämme paikkatietojärjestelmiä ja moderneja päätöstukimenetelmiä monitavoitteisessa metsäsuunnittelussa tarvittavan tiedon tuottamiseen. Lisäksi kehitämme menetelmiä, joiden avulla voidaan yhdistää metsän eri käyttömuotoja. Suunnittelussa otetaan puuntuotannon lisäksi huomioon myös maisema- ja monimuotoisuusnäkökohtia sekä metsien virkistyskäyttöä.



Metsien käytöllä on monia tavoitteita, joiden yhteensovittamiseen kehitetään menetelmiä Kannuksessa (Kuva: Ron Store)

Palvelut

Teemme asiakkaille tilaustutkimuksia ja tarjoamme laboratorio- ja koulutuspalveluita. Teemme laboratoriossamme mm. lämpöarvojen ravinneanalyysiä sekä mekaanisia maa-analyyssejä.

Lisätietoja:

asiakaspäällikkö Paula Jylhä, puh. 010 211 3432
laboratoriomestari Reetta Kolppanen, puh. 010 2113415
etunimi.sukunimi@metla.fi