

Viljelypuu – tulevaisuuden puutuotteiden perusta



METLA

metsä • tieto • osaaminen • hyvinvointi

Viljelypuu – tulevaisuuden puutuotteiden perusta

Erkki Verkasalo, Harri Kilpeläinen, Antti Ihalainen

Tausta

Istutuskuusen ja kylvö- ja istutusmännyn tarjonta puutuoteolisuudelle kasvaa Suomen etelä- ja keskiosissa 2020-luvulla Raaka-aineen määrä ja laatu on pohjana tulevaisuuden tuotteille ja kilpailukyvyille.

Asiakasarvo riippuu raaka-aineen, prosessien ja tuotteiden soveltamisesta markkinoille ja asiakatarpeisiin. Eurooppalaiset referenssit: viljelypuuta on kasvatettu ja käytetty yli 100 vuotta.

VMI 10-aineistojen analyysi

Tavoitteet

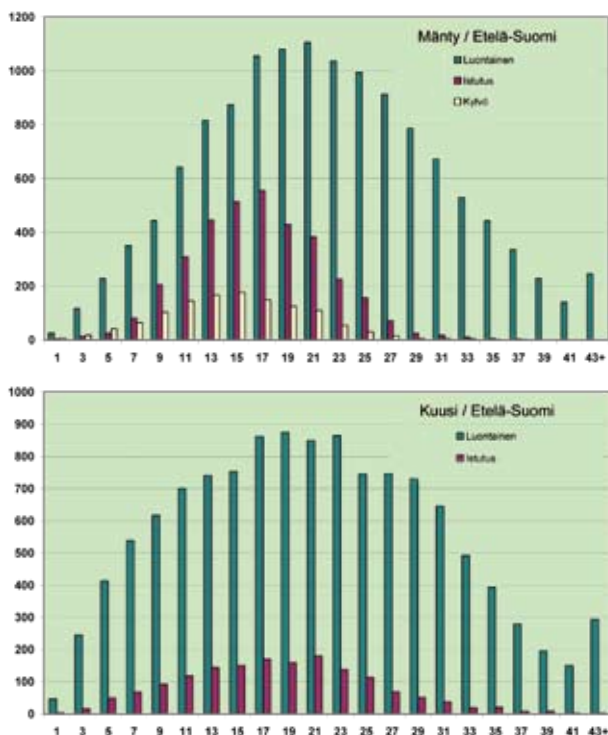
1) Kartoittaa nykyisten mänty- ja kuusivaltaisten viljelymetsien pinta-alat, puustojen määrät ja keskitilavuudet alueittain ja kehitys- ja kasvupaikkaluokittain

2) Laskea männyn ja kuusen läpimittaluokittaiset dimensiotunnukset ja saatavissa olevat ulkoisen laadun tunnusluvut VMI-koepuuaineiston perusteella $D_{1,3}$ -läpimittaluokittain

3) Laskea männyn ja kuusen tärkeimpien puutavaralajien kertymät VMI-koepuuaineiston perusteella ja siihen apterauksen simulointia soveltaen läpimittaluokittain VMI-koepuuaineiston perusteella $D_{1,3}$ -läpimittaluokittain

Laskelmat tehdään erikseen neljälle suuralueelle kasvupaikkaryhmittäin – kaikissa tapauksissa luonnonsyntyisiin metsiin vertaillen

Puuston rinnankorkeusläpimittajakauma (VMI-koepuut, kpl)



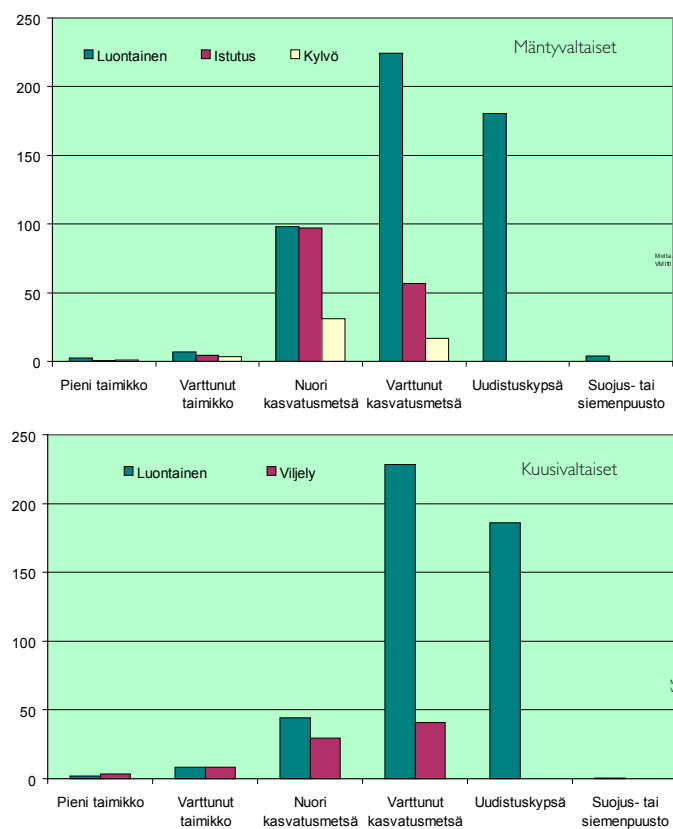
Tulosten hyödyntäminen

1) Tietoa männyn ja kuusen viljelymetsien nykyisestä merkityksestä ja karkea ennakkokäsitys lähivuosikymmenten potentiaalista tukki- ja pikkutukkipuun lähteenä suuralueilla puuston määrä- ja laatutietojen perusteella

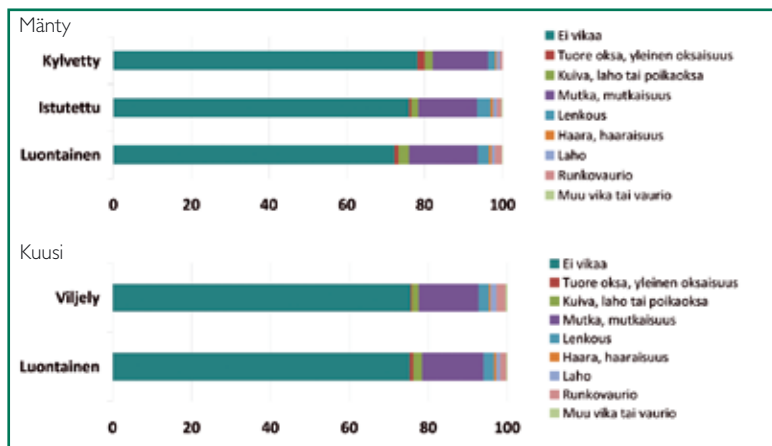
2) Tietoa viljelymännyn ja -kuusen tukki- ja pikkutukkipuukokaisen puuston ominaisuuksista ja laadusta tärkeimmillä puuntuotantoalueilla nykypuuston perusteella – koskee runkojen dimensioita, ulkoista laatua ja niiden perusteella laskettavissa olevia puutavaralajijakaumia

3) Tulokset antavat pohjaa empiiristen tutkimusten suuntaamiselle alueittain sekä laatututkimusten tavoitteiden asettamalle, fokuoinnille ja priorisoinnille

Puuston tilavuus (milj. m³)



Tukkipuuden vikaisuus (VMI-koepuut, %)



Lisätietoja

Erkki Verkasalo, professori
Metla, Joensuu, PL 68, 80101 JOENSUU
puh. 050 391 3020, sähköp. erkki.verkasalo@metla.fi