



Männyn raakapuu- ja puutuotemarkkinoiden kehittäminen

metsä • tieto • osaaminen • hyvinvointi

METLA

Männyn raakapuun- ja puutuotemarkkinoiden kehittäminen

Tiedonsiirto- ja kehityshankkeen tavoitteena on tukea ja kytkeä toisiinsa männyn hankinta-käyttö-markkinointi ketjun toimijoita ja päättäjiä puutuotealan raaka-aine ja tuotemarkkinoilla ja rohkaista yrityksiä uusiin liiketoimintamalleihin. Toimenpiteet tähtäävät pk-yritysten toimintaedellytysten, puukaupan ja raaka-aineen ohjauksen, tuote- ja teknologiakehityksen ja promootio parantamiseen kansallisesti ja kansainvälisesti EU:n Pohjoisen Periferian ohjelma-alueella. Hanke toteutetaan ohjelman hankkeessa Developing the *Pinus Sylvestris* L resource. Tulokset esitetään hankkeen julki-sella internet-sivustolla (www.pineinfo.eu) ja Metlan kotisivuilla.



Mäntyargumentointi

NPP-alueen männystä on tuotettu runsaasti vertailevaa ja yleistettävää tutkimustietoa 2000-luvulla. Näiden tulosten ja asiantuntijahaastatteluaineiston pohjalta koostetaan tässä erilaisia tuoteryhmäkohtaisia materiaaleja sähköisessä ja kirjallisessa muodossa mäntypohjaisten puutuotteiden valmistajille ja markkinoijille erityisesti jatkojalostavassa teollisuudessa. Tuotettava materiaali käsittää esityksiä pohjoisesta männystä, joita yritykset voivat käyttää alustana omassa markkinointiviestinnässään, tuote- ja teknologiakehitystyössään ja raaka-aineiden hankinnan suunnittelussaan.



Raakapuun hinnoittelu

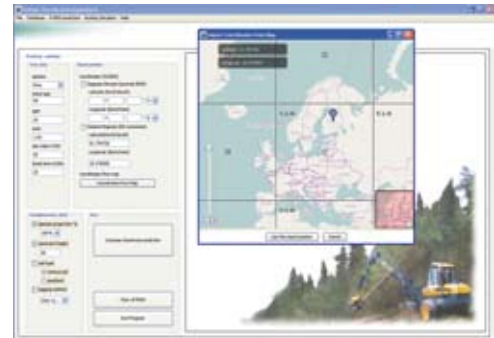
Raakapuun hinnoittelussa käytetään puukaupassa hyvin erilaisia menetelmiä eri maissa. Suomessa puutavaralajien yksikköhintoihin perustuva tavaralajihinnoittelu rajoittaa puun katkontaa sitomalla mitta- ja laatuvaatimukset kaupantekohetkeen. Toisaalta puuraaka-aineen jalostusarvo riippuu dimensioista ja laadusta, eikä tavaralajihinnoittelu tarjoa riittäviä kannustimia laadukkaana puuraaka-aineen tuottamiseen. Tässä analysoidaan erilaisia hinnoittelumenetelmiä ja tuotetaan suosituksia puuraaka-aineen ominaisuuksien mukaiselle hinnoittelulle.

Männyn jalostusarvo sahausessa / m³

mm/dm	37	40	43	46	49	52	55
150	62	63	64	64	65	66	65
170	74	75	76	76	77	78	79
190	83	84	85	86	87	87	88
210	93	94	95	96	96	97	97
250	106	107	107	108	109	109	110
290	114	115	115	116	116	117	117
330	114	115	115	116	116	118	118

Prehas -saantosimulaattori

Puukaupan kohteena olevan leimikon ominaisuuksista tarvitaan yksityiskohtaista tietoa puunhankinnan suunnitteluun, puutavaran hinnoitteluun ja ostotarjousten vertailuun. Tässä tuotetaan vapaasti ladattava saantosimulaattori, jolla voidaan laatia hakkuukoneiden mittausjärjestelmillä kerätyn tiedon perusteella ennusteita hakattavan leimikon ominaisuuksista ja puutavaralajikertymistä. Ohjelmistosta laaditaan sekä kansainvälisesti levitettävä että Suomen oloihin räätälöity versio.



Lisätietoja

Hinnoittelu ja saantosimulaattori:

Jukka Malinen, varttunut tutkija
e-mail: jukka.malinen@metla.fi
puh. 050 391 3124