

Joensuun tutkimuskeskus

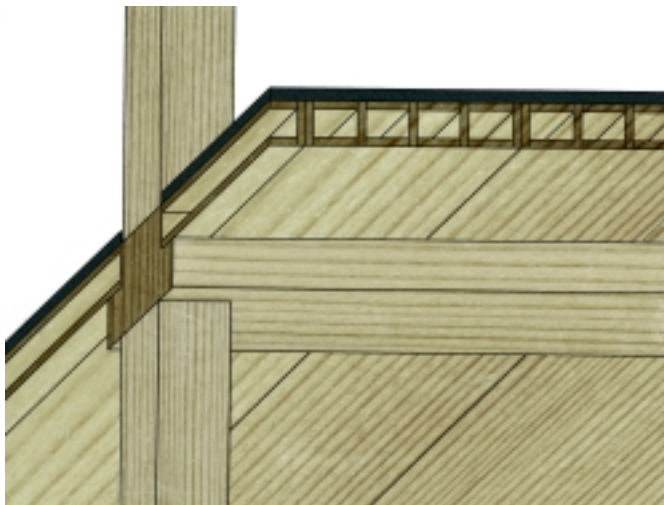
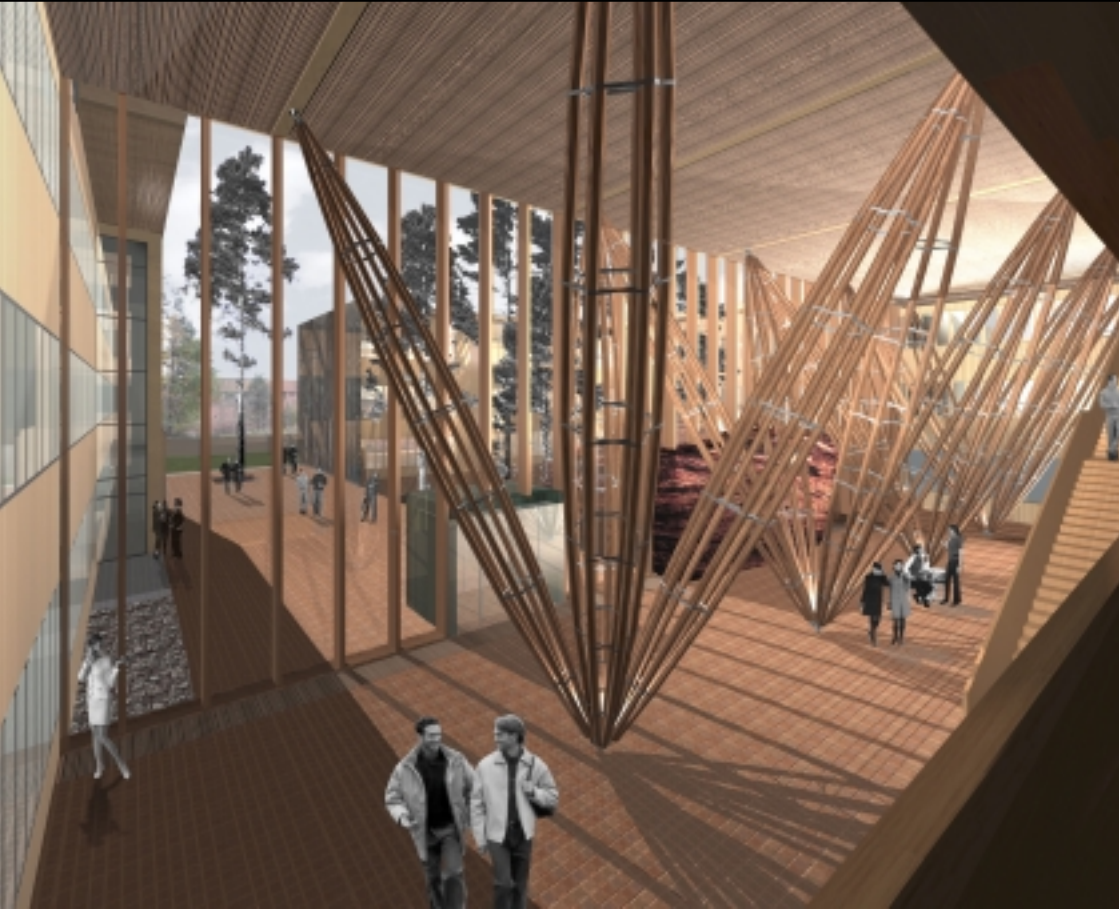
METLA
METSÄNTUTKIMUSLAITOS

Rakennushankkeen erityistavoitteena on suomalaisen puun innovatiivinen käyttö. Rakennus toteutetaan rungoltaan ja täydentäviltä osiltaan valtaosin puusta. Kaupunkikuvallisesti rakennus noudattaa olemassa olevan rakennuskannan rakeisuutta, mutta erottuu silti selkeän suurmuotonsa ja voimakkaan, puun tuoman, materiaalitunnun vuoksi selvästi omaksi kokonaisuudeksi. Työskentelytilat kiertyvät keskeisen sisäpihan ja aulan ympärille. 100-vuotta vanhojen purkuhirsistä koostuvien seinien rajaama esipiha toimii porttina rakennukseen ja keskeiselle sisäpihalle kuljettaessa. Muuta ympäristöä ylemmäs nostettu sisäpiha ja aula ravintoloinen muodostavat kohtaamispaikan rakennuksessa työskenteleville.

Sisäpihaa hallitsevat pihatason läpi kasvavat männyt, tervattu, väärinpäin käännettyä venettä muistuttava neuvottelutila, sekä perinteisistä punotuista nahkiaissumpuista innoituksensa saaneet modernit vinopilarit.

Runkoratkaisu on toimistotaloon soveltuva pilari-palkki-laatta-järjestelmä, jonka välipohjat toteutetaan liittorakenteena joka koostuu puisesta kotelolaatasta ja pintabetonivalusta.





Metlan Joensuun tutkimuskeskuksen uuden, 225 työntekijälle mitoitettun rakennuksen rakentamistyöt alkavat huhtikuussa viikolla 15. Rakennus nousee Joensuun yliopiston kampus-alueelle maakunta-arkiston viereen, vastapäätä tutkimuskeskuksen Borealis-rakennusta. Rakennus valmistuu vuoden 2004 lokakuussa.

Uusi rakennus liittyy valtion toimien hajasijoitukseen. Vuonna 2000 hallitus päätti vahvistaa metsäntutkimusta Joensuussa. Päätöksen mukaan Metlan Joensuun tutkimuskeskuksen pysyvän henkilöstön määrä kasvaa vuoden 2005 loppuun mennessä 150-170 työntekijään, joista 100 on vakinaisia tehtäviä. Kasvu edellyttää uusien toimitilojen rakentamista, sillä nykyiset tilat eivät riitä. Tällä hetkellä tutkimuskeskuksessa työskentelee yli 110 työntekijää, joista tutkijoita on 60.

Joensuun tutkimuskeskuksessa tehdään runsaasti puu-rakentamista tukevaa puutieteen tutkimusta, sillä puutiede on yksi tutkimuskeskuksen painoaloista. Joensuun tutkimuskeskuksen tehtävänä on edistää puu- ja metsäosaamiseen liittyvää taloudellista, sosiaalista ja ekologista alueellista kehittämistä.

Rakennuttaja

Senaatti-kiinteistöt

Rakennuttajakonsultti

Engel Oy

Arkkitehtisuunnittelu

Arkkitehtitoimisto SARC Oy

Rakennesuunnittelu

Magnus Malmberg Oy

LVIS-suunnittelu

Olof Granlund Oy

Bruttoala

7600 m²

Tilavuus

33300 m³

Rakennuskustannukset

16 milj. euroa

METLA


Senaatti
KIINTEISTÖT