

Avverkningsmöjligheterna inom Kustens skogscentral, i region Österbotten - resultaten av den tionde riksskogstaxeringen (RST10)

Källa:

Metla RST10 / MELA-gruppen / 15.6.2007

Nuutinen, T., Hirvelä, H., Salminen, O. & Härkönen, K. 2007. Alueelliset hakkuumahdollisuudet valtakunnan metsien 10. inventoinnin perusteella, maastotyöt 2004–2006. Metsätieteen aikakauskirja 2B/2007: 215–248.

<http://www.metla.fi/aikakauskirja/abs/fa07/fa072215.htm>

<http://www.metla.fi/metinfo/mela>

METLA

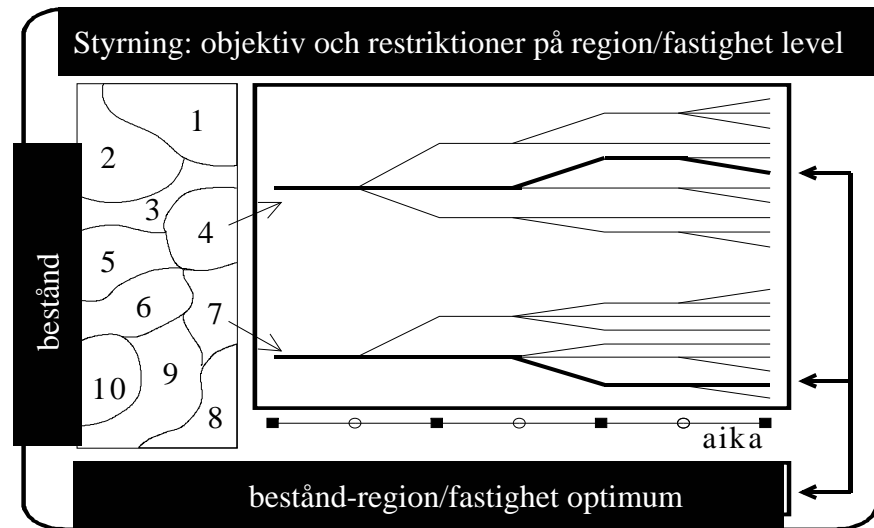
Skogsägarna beslutar om avverkningar och skogsskötsel i egna skogar



Nya rekommendationer (2006)

-> mera alternativ, t.ex.

- starkare gallringar
- kortare omloppstid



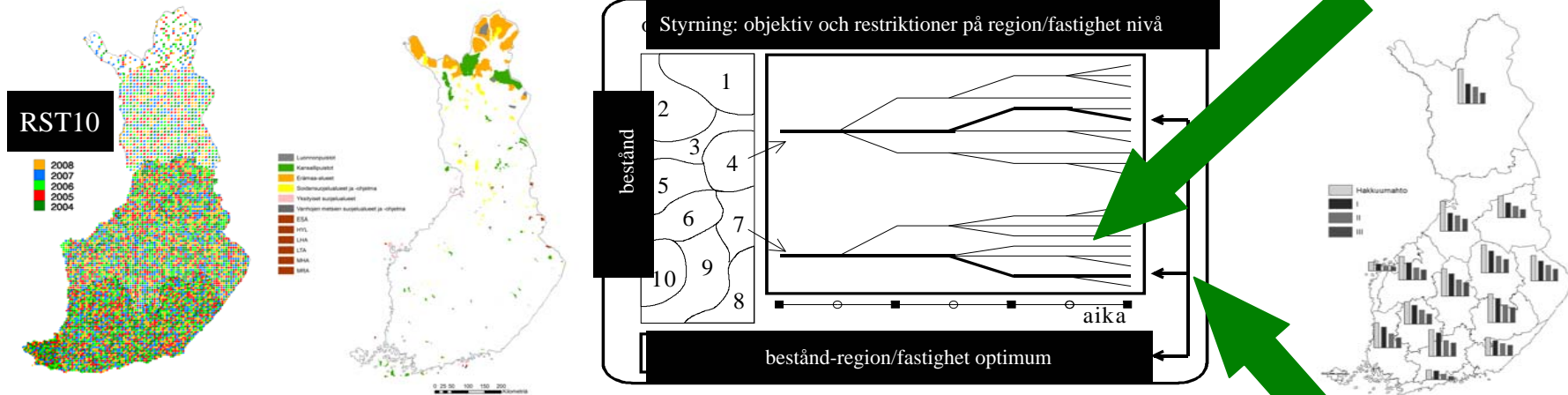
simulerat

valt

Behandling-
utvecklingsalternative

Material och metoder

② Alternativ på beståndsnivå: rekommendationer från året 2006



① Källa:

Skogstillgångar: RST10 provyte- och trädldata

Naturområden: © Finlands miljöcentral (SYKE)

Administrativ områden:

© Lantmäteriverket, licensnr MYY/179/06-V

3 behandlingsklasser på skogs- och twinmark:

- primärt för virkesproduktion,
- begränsat virkesproduktion och
- utanför virkesproduktion (strängt beskydd)



③ På regionnivå:

- **maximiavverkningsmöjlighet**

Avverkiningsvolym och skogstillgångar i 3 alternativ:

- I max av nettoinkomsternars nuvärde (5 %)
- II max av nettoinkomsternars nuvärde (4 %) med regionala (skogscentral) kraven för uthålliga virkesproduktion
- III konsekvenser av det genomsnittliga virkesuttaget (i alla skogscentralen) under åren 2002-2006

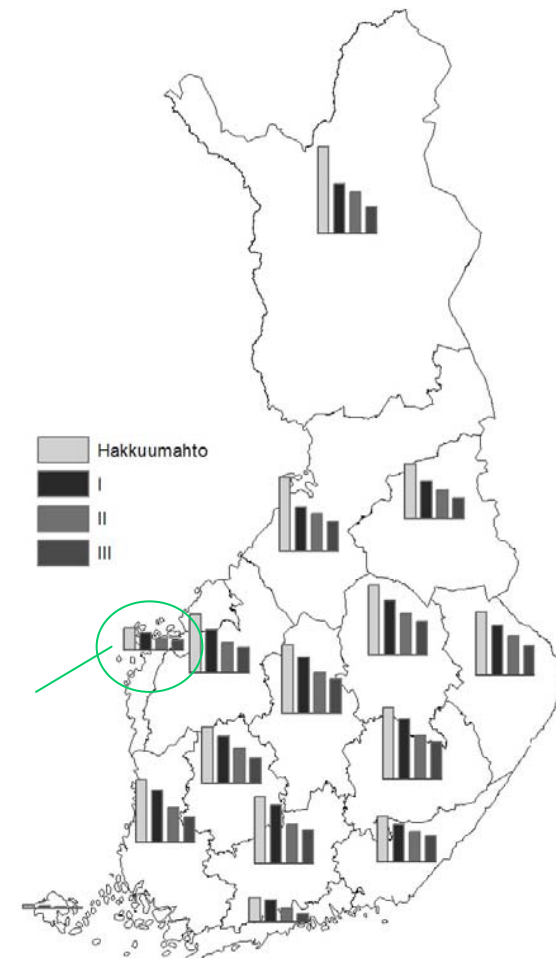
och motsvarande avverkningsreserv

Avverkningsmöjligheter 2006–2015

Nationella

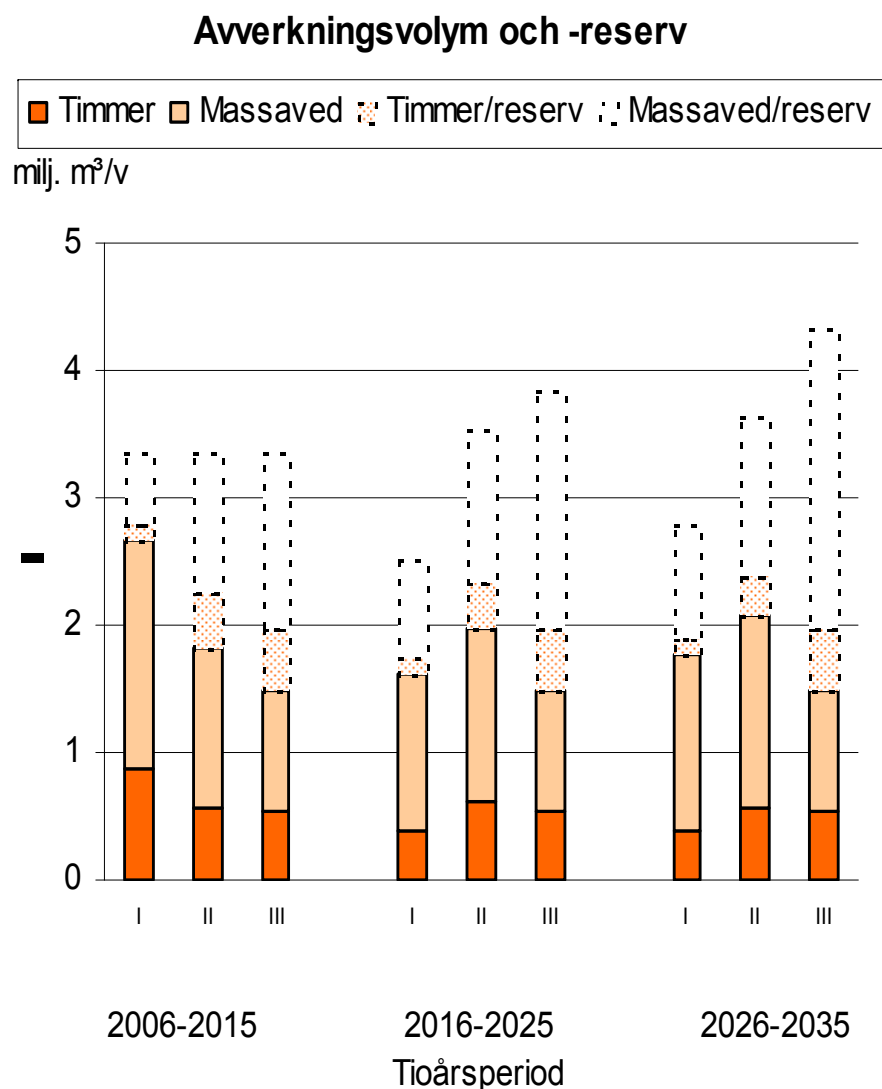
- **maximiavverkningsmöjlighet**
127 milj m³/v
- I max av nettoinkomsternars
nuvärde (5 %):
 - avverkningsvolym 97 milj m³/v
 - **avverkiningsreserv 30 milj m³/v**
- II max av nettoinkomsternars
nuvärde (4 %) med regionala
(skogscentral) kraven för
uthålliga virkesproduktion :
 - avverkningsvolym 72 milj. m³/v
 - **avverkiningsreserv 55 milj. m³/v**
- III konsekvenser av det
genomsnittliga virkesuttaget (i
alla skogscentralen) under
åren 2002-2006
 - avverkningsvolym 56 milj. m³/v
 - **avverkiningsreserv 71 milj. m³/v**

Regionala



Källa: Metla RST10 / MELA-gruppen 15.6.2007

Maximiavverkningsmöjligheter + avverkningsvolym och -reserv i 3 alternativ (2006-2035)



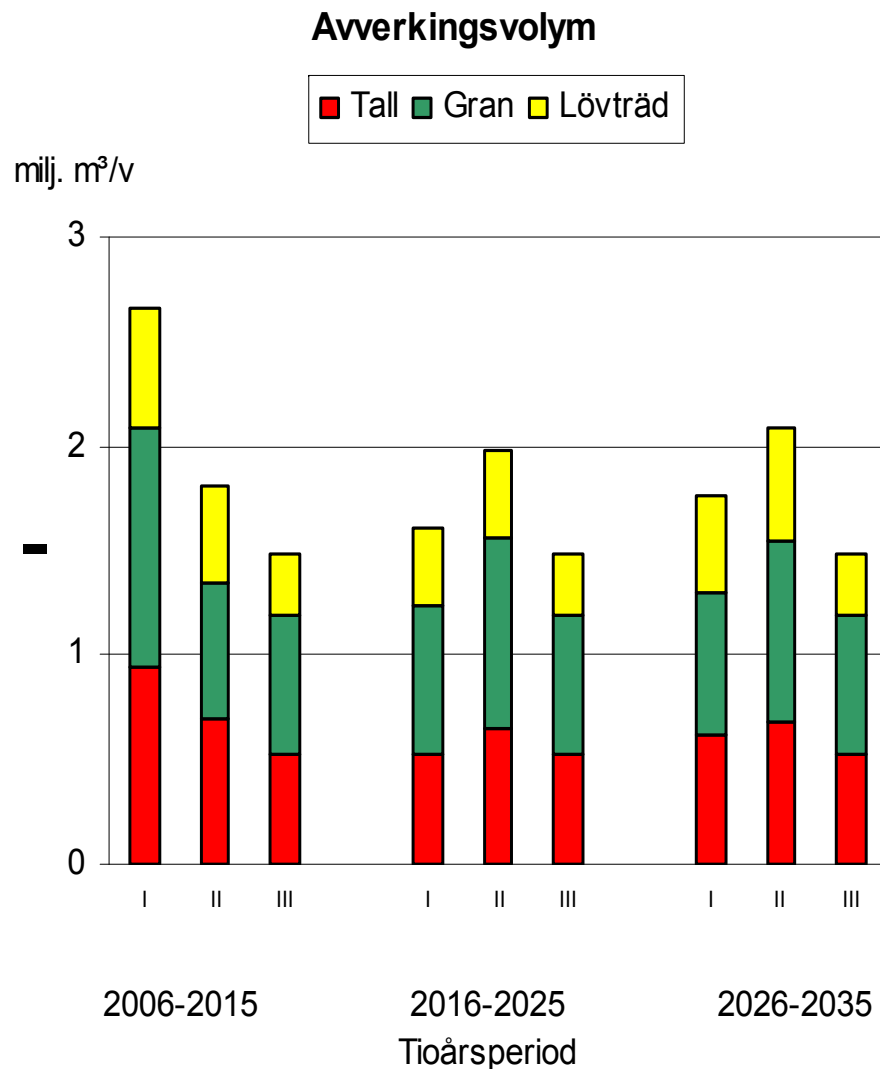
- **Maximiavverkningsmöjligheten 2006-15:**
 - 3,4 milj m³/v
- **Avverkningsvolym och -reserv**
 - 5 % avkastningskrav (I):
 - 2,7 + 0,7 milj m³/v (2006-15)
 - 1,6 + 0,9 milj m³/v (2016-25)
 - 1,8 + 1,0 milj m³/v (2026-35)
 - Största uthålliga (II):
 - 1,8 + 1,6 milj m³/v (2006-15)
 - 2,0 + 1,6 milj m³/v (2016-25)
 - 2,1 + 1,6 milj m³/v (2026-35)
(timmer 0,6 milj m³/v)
 - Genomsnittliga virkesuttaget 2002-2006 (III):
 - 1,5 + 1,9 milj m³/v (2006-15)
 - 1,5 + 2,4 milj m³/v (2016-25)
 - 1,5 + 2,9 milj m³/v (2026-35)
(timmer 0,5 milj m³/v)

Källa: Metla RST10 / MELA-gruppen 15.6.2007 / Kusten, Österbotten

RST10 / MELA-gruppen / Nuutinen 13.8.2007

METLA

Avverkningsvolymen fördelad på tredslagen (2006-2035)



Gran – tall - lövträd %

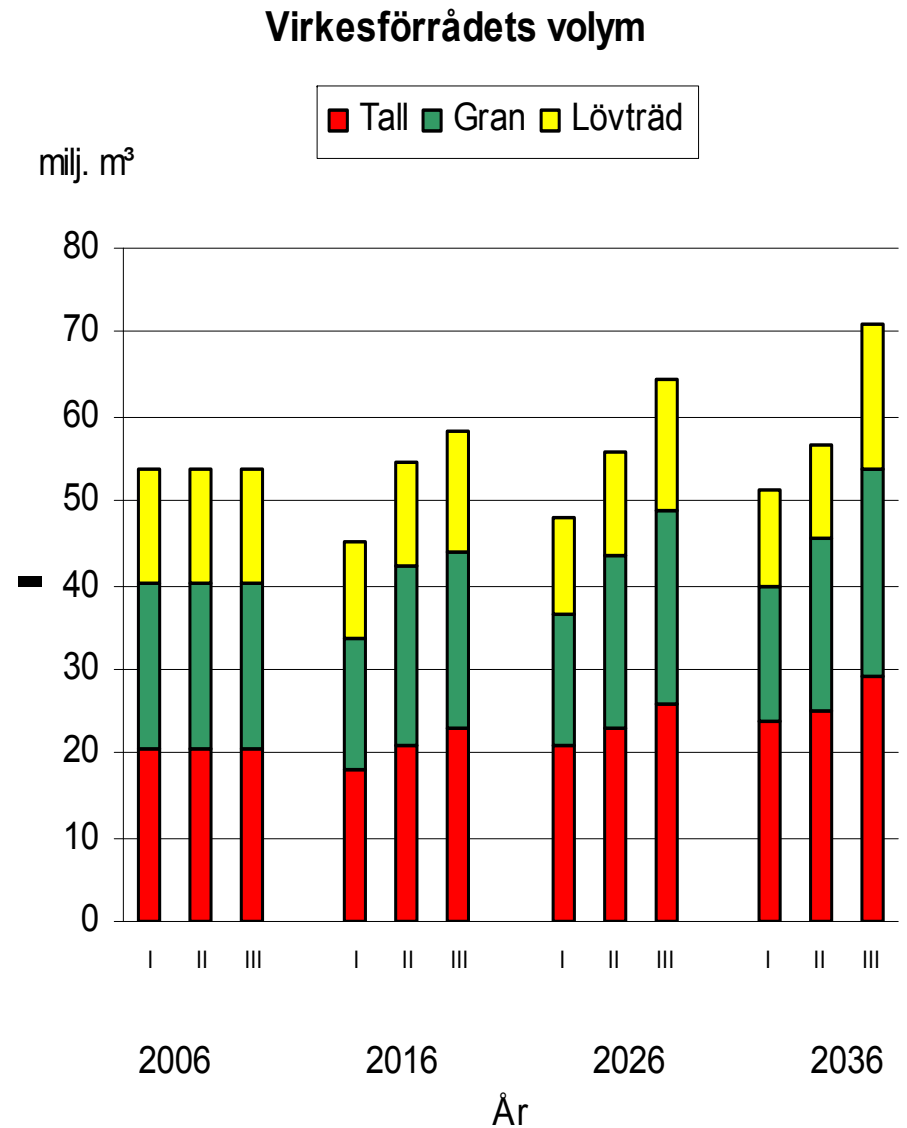
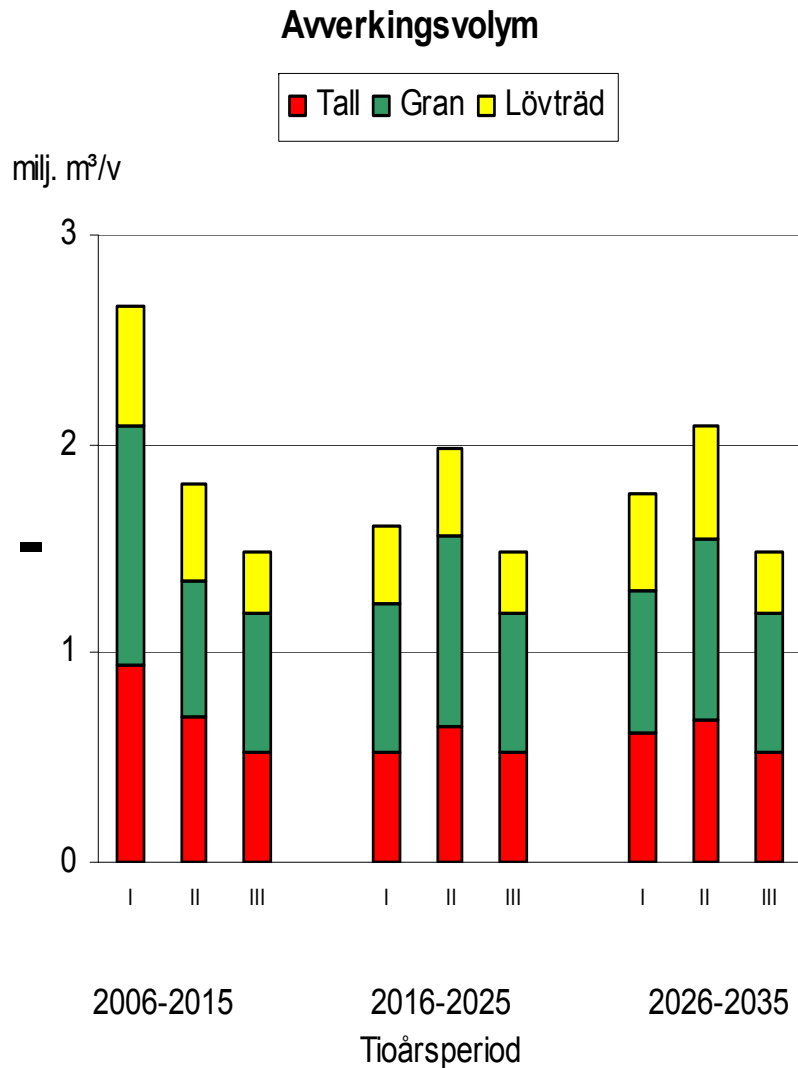
- 5 % avkastningskrav (I):
 - 43 – 35 – 22 % (2006-15)
 - 44 – 33 – 23 % (2016-25)
 - 38 – 35 – 27 % (2026-35)
- Största uthålliga (II):
 - 36 – 38 – 26 % (2006-15)
 - 46 – 33 – 21 % (2016-25)
 - 42 – 32 – 26 % (2026-35)
- Genomsnittliga virkesuttaget 2002-2006 (III):
 - 46 – 35 – 19 %

Källa: Metla RST10 / MELA-gruppen 15.6.2007 / Kusten, Österbotten

RST10 / MELA-gruppen / Nuutinen 13.8.2007

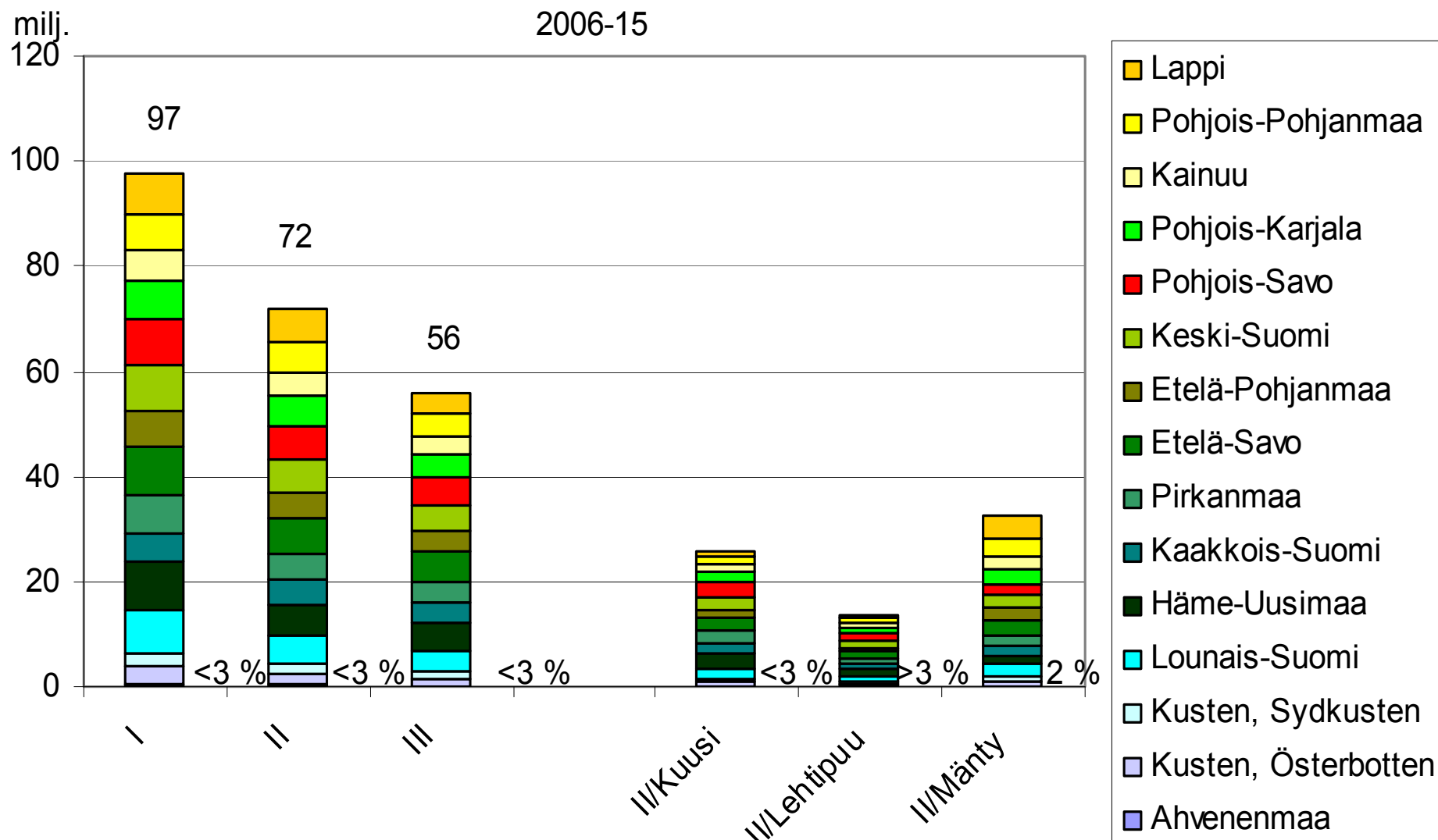
METLA

Utvecklingen av skogstillgångar beror på avverkningar



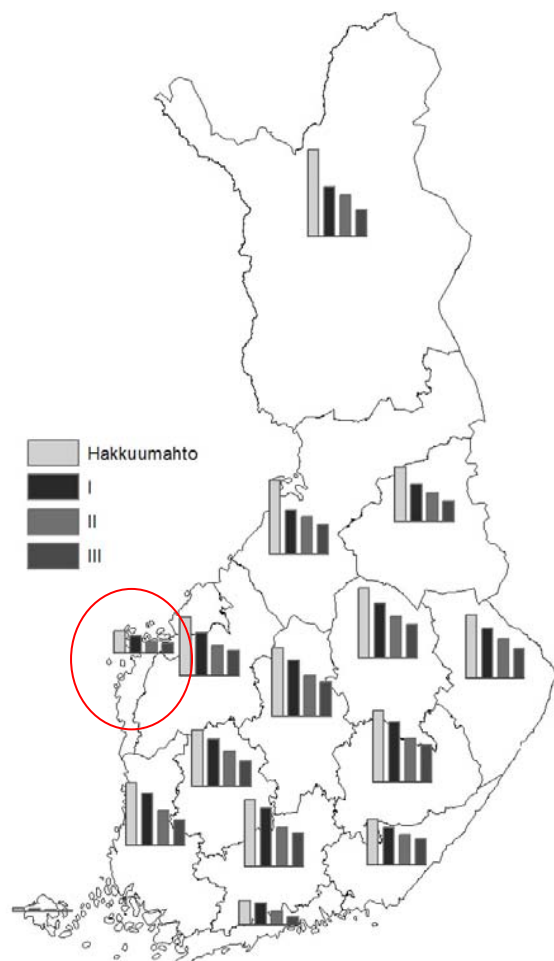
Källa: Metla RST10 / MELA-gruppen 15.6.2007 / Kusten, Österbotten

Andel av nationella avverkningsmöjligheterna - Kusten, Osterbotten



Källa: Metla RST10 / MELA-gruppen 15.6.2007

Sammandrag / Kusten, Österbotten



- Den maximiavverkningsmöjligheten under åren 2006–2015 är 3,4 milj m³/v av vilket 0,7 milj m³/v lämnas i avverkningsreserv om avkastningskravet försätts på 5 %.
- Den största uthålliga avverkningsvolymen under åren uppskattas till 1,8 milj m³/v dvs 0,3 milj mer än genomsnittliga virkesuttaget 2002–2006 (ca. 1,5 milj. m³/v).
 - Beläggning (genomsnittliga virkesuttaget / den största uthålliga avverkningsvolymen) är 82 %.
 - I kort sikt ökningsmöjligheter för avverkningar gäller tall och lövträd.

Källa: Metla RST10 / MELA-gruppen 15.6.2007

Utnyttjandet av resultaten?

- De här resultaten är INTE
 - prognoser för tillgång eller
 - planer som skulle förverkligas.
- I praktiken, virkesköparen och skogsägaren avgör hur skogstillgångar (bestånd) skall utnyttjas or skötas. Besluten beror på balansen mellan
 - pris- och avkastningskrav av skogsägare (tillgång) or
 - virkeskrav och förmåga att betala för virke (efterfråga).
- Antaganden i alternativkalkyler gäller t.ex. tillväxt av träd, behandlingen av bestånd (skogskötsel och avverkningar), teknologi och motsvarande ekonomi i virkesuttaget.
- De här alternativkalkylerna kan användas som stöd t.ex. i beredningsprocessen av regionala skogsprogrammen när:
 - regionala strategier identifieras
 - åtgärder som kanske behövas mellan marknadsmässigt beteende av skogsbruket och den valda regionala strategien definieras.

Information:

Publikation:

Nuutinen, T., Hirvelä, H., Salminen, O. & Härkönen, K. 2007. Alueelliset hakkuumahdollisuudet valtakunnan metsien 10. inventoinnin perusteella, maastotyöt 2004–2006. Metsätieteen aikakauskirja 2B/2007: 215–248. <http://www.metla.fi/aikakauskirja/abs/fa07/fa072215.htm>

Informationstjänst:

<http://www.metla.fi/metinfo/mela>

http://www.metla.fi/metinfo/mela/

The screenshot displays the Metla Metinfo MELA website interface. The main content area is titled "Hakkukertymät metsäkeskuksien alueille" (Harvesting growth in forest units). It includes a table with columns for "Metsäkeskus" (Forest unit), "inventointi" (Inventory), "Pinta-ala" (Area), and "Hakkukertymä" (Harvesting growth). The table shows data for a 1000 ha area with a harvesting growth of 1000 m³/ha.

Below the table, there are two charts:

- Hakkukertymä puulajeittain Rannikko, pohjannaan alue** (Harvesting growth by species, Coastal, bottomland area). This is a stacked bar chart showing harvesting growth in m³/ha for different species (Mänty, Kuu, Koski, Muu lehtipu) across three inventory periods (I, II, III).
- Tilavuus puulajeittain Rannikko, pohjannaan alue** (Volume by species, Coastal, bottomland area). This is a stacked bar chart showing volume in m³/ha for different species across three inventory periods.

The website also features a navigation menu on the left with options like "Laskelmat", "Hakkukertymän arvio", "Kaaviot", and "Puuston tilavuuden Kaaviot".