

Etelä-Pohjanmaan metsäkeskuksen alueen metsävarat 2004 – 2006 ja niiden kehitys 1997 - 2006

Kari T. Korhonen

Valtakunnan metsien inventointi/Metla

Kari.t.Korhonen@metla.fi

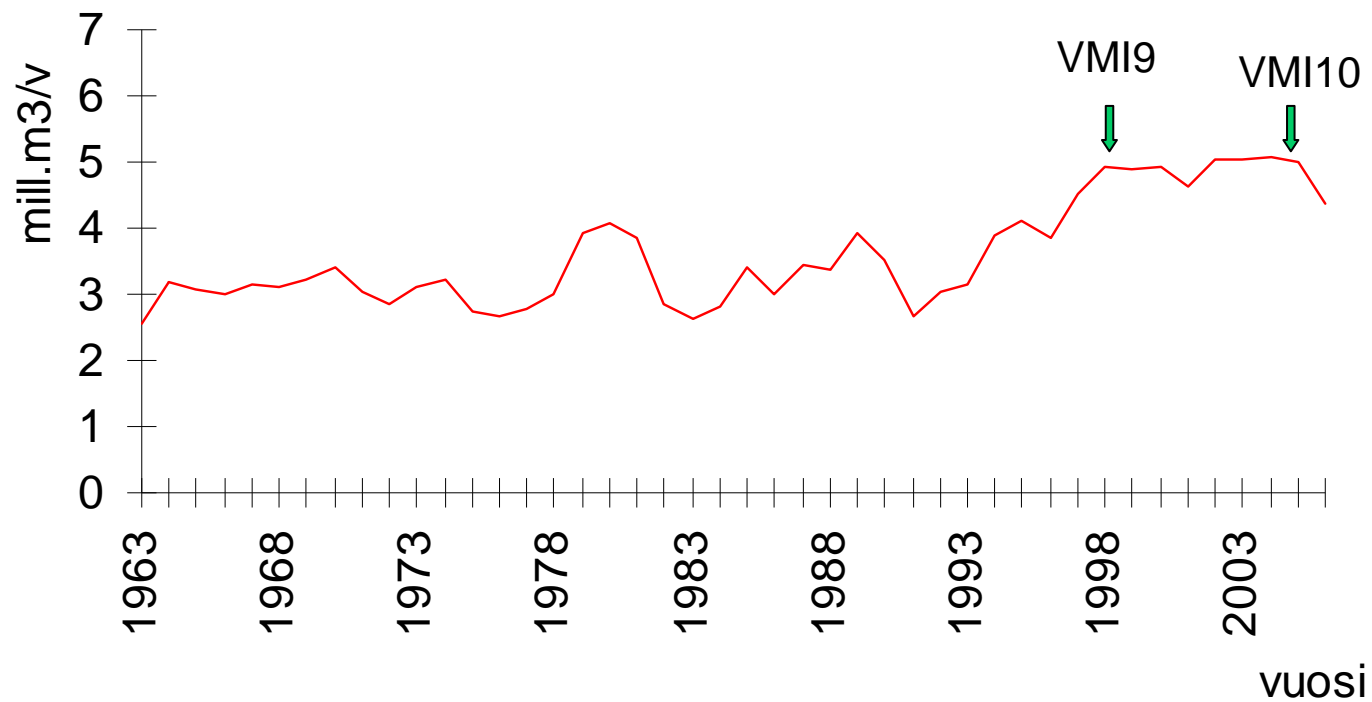
VMI10

- Maastotyöt 2004 – 2008
- Otantamittauksia koko maassa joka vuosi
 - ajantasaiset tulokset koko maasta 1 – 2 vuoden välein
 - ajantasaiset alueelliset tulokset kolmen vuoden välein
- Metlan ja Metsäkeskusten yhteistyösopimus 2005: metsäkeskukset mukaan maastotyöhön

Maaluokkien alat Etelä-Pohjanmaan metsäkeskuksen alueella

- Kokonaismaa-ala 1,943 milj. ha
- Metsätalousmaata 1,481 milj. ha (josta puuntuotannossa 1,430 milj. ha)
 - Metsämaata 1,294 milj. ha (josta puuntuotannossa 1,276 milj. ha)
 - Kitumaata 92 000 ha
 - Joutomaata 80 000 ha

Puuston vuotuinen poistuma Etelä-Pohjanmaalla

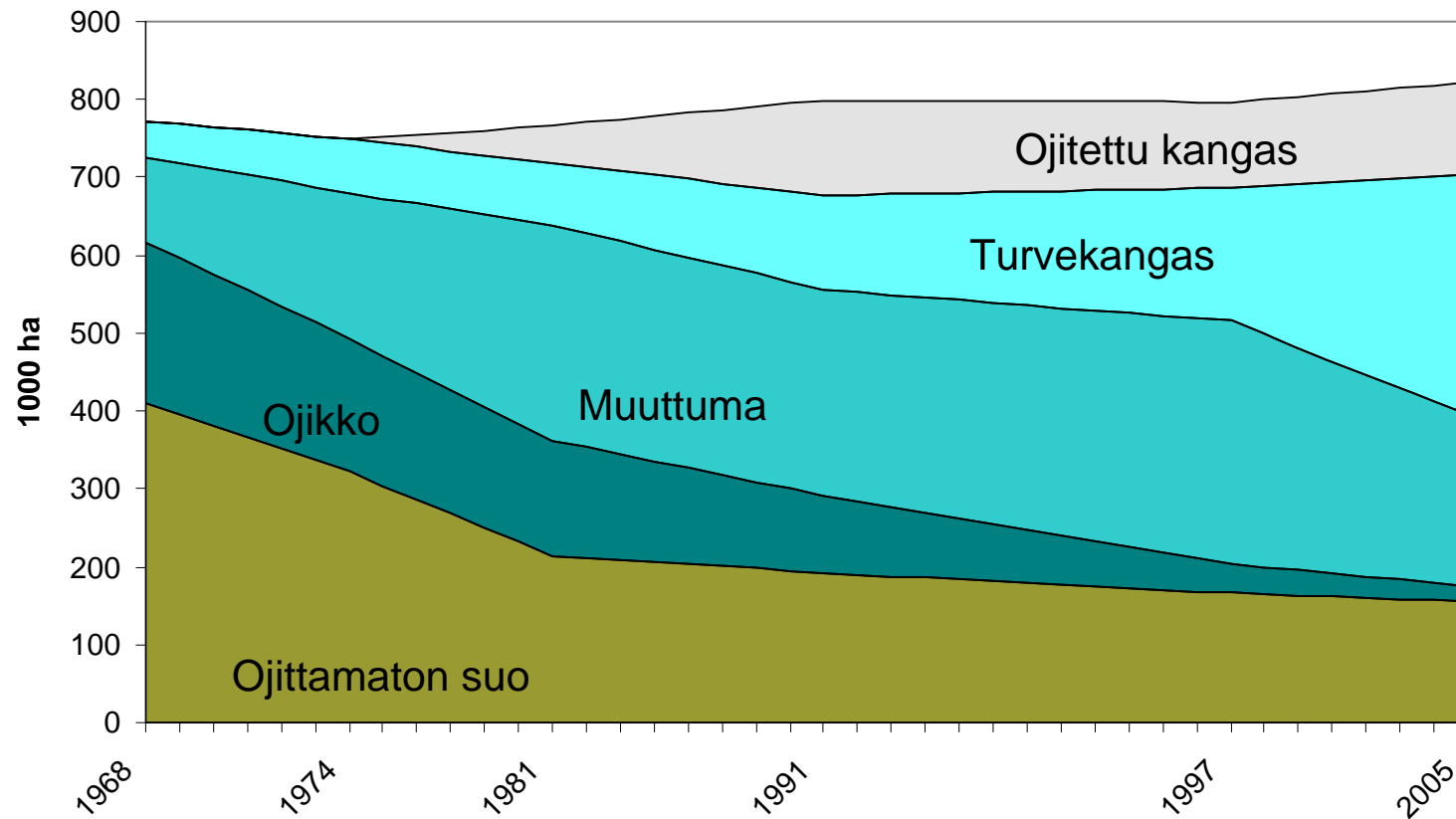


Valtakunnan metsien inventointi / Metsäntutkimuslaitos 2007

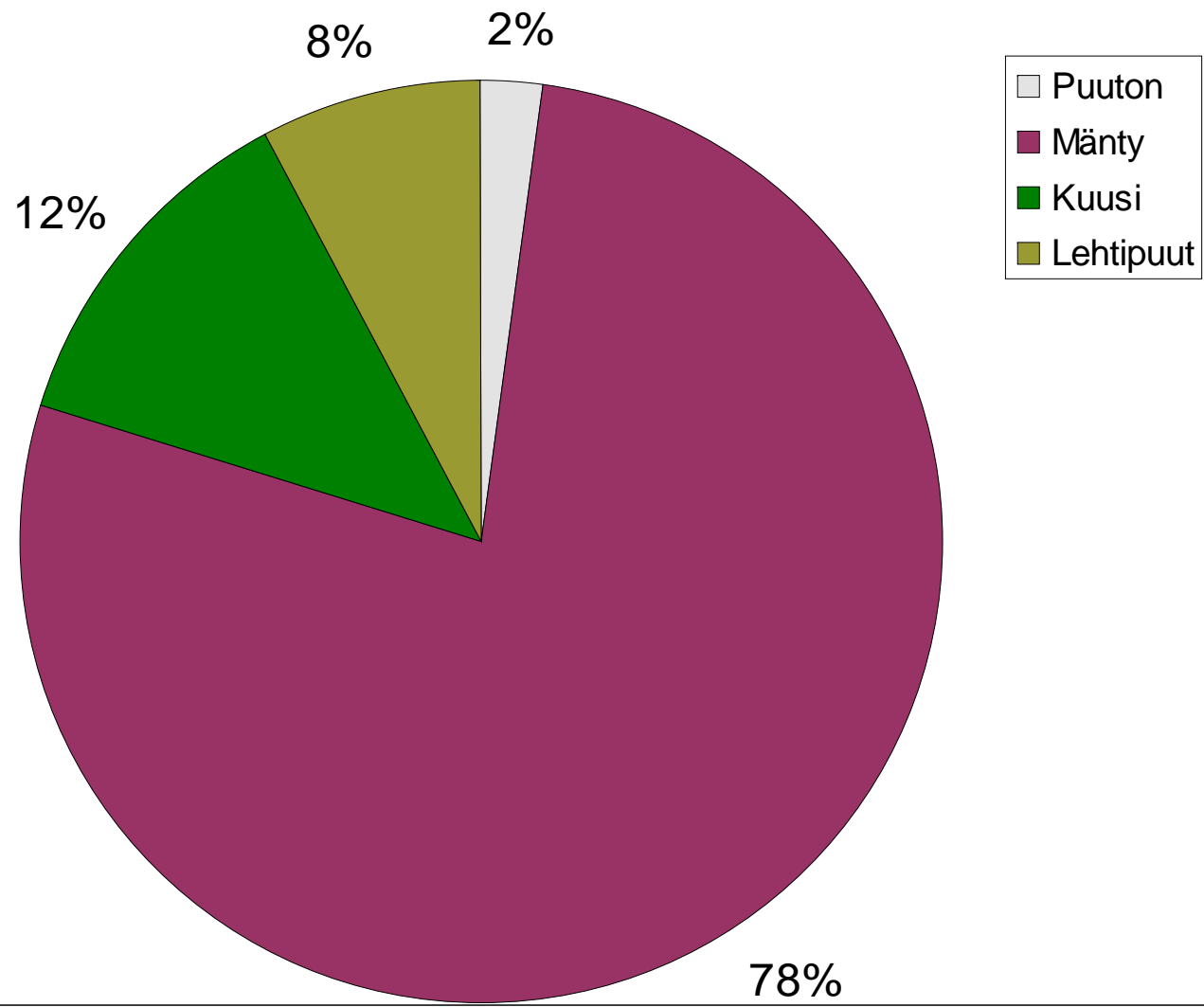
Suoalan kehitys 1966 - 2006

Suoala 703 000 ha, joista metsämaan soita 543 000 ha

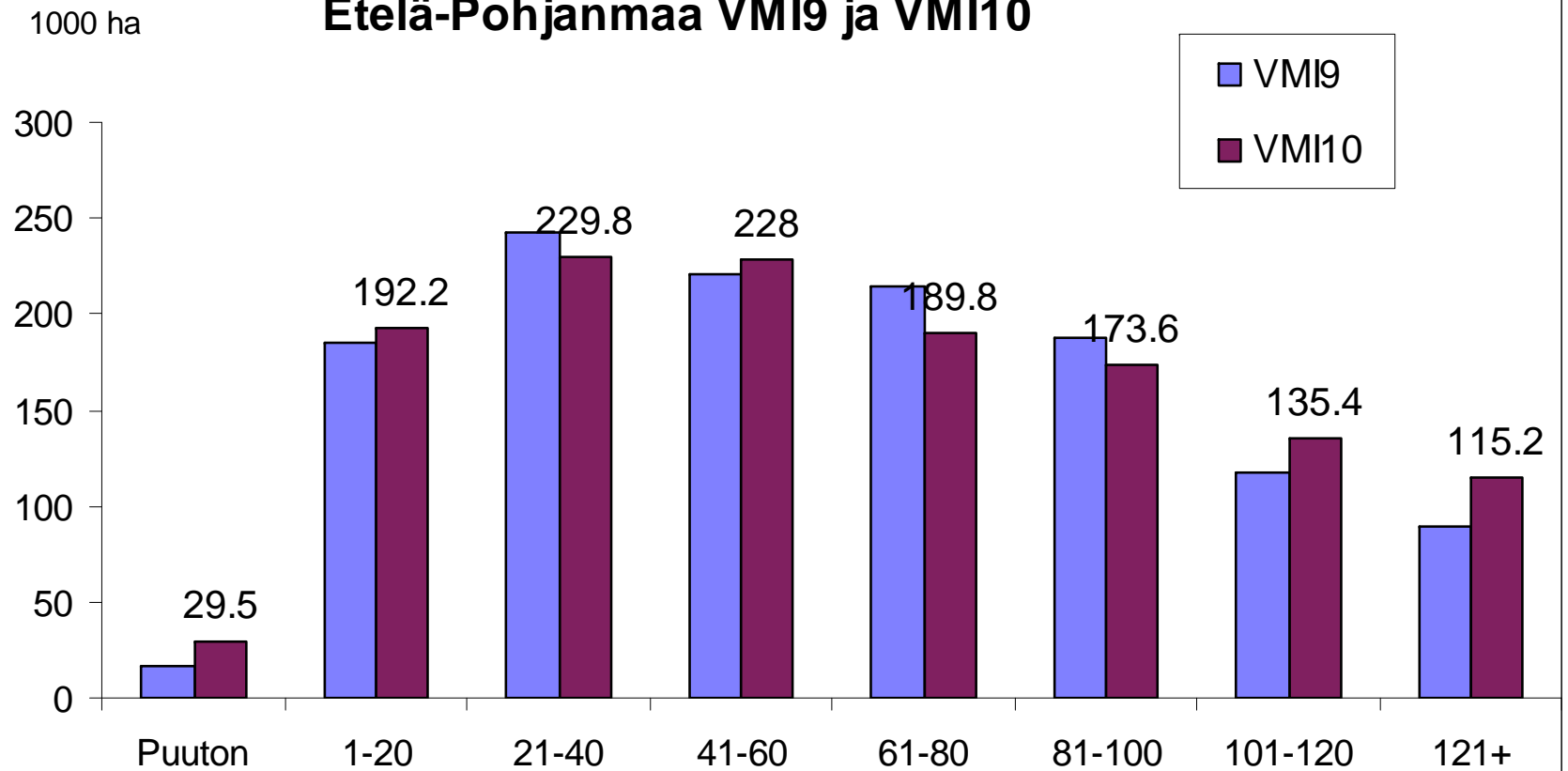
Soiden osuus metsätalousmaasta 48 %, suopuustojen osuus tilavuudesta 42 %, kasvusta 43 %



Vallitsevat puulajit metsämaalla Etelä-Pohjanmaa VMI10

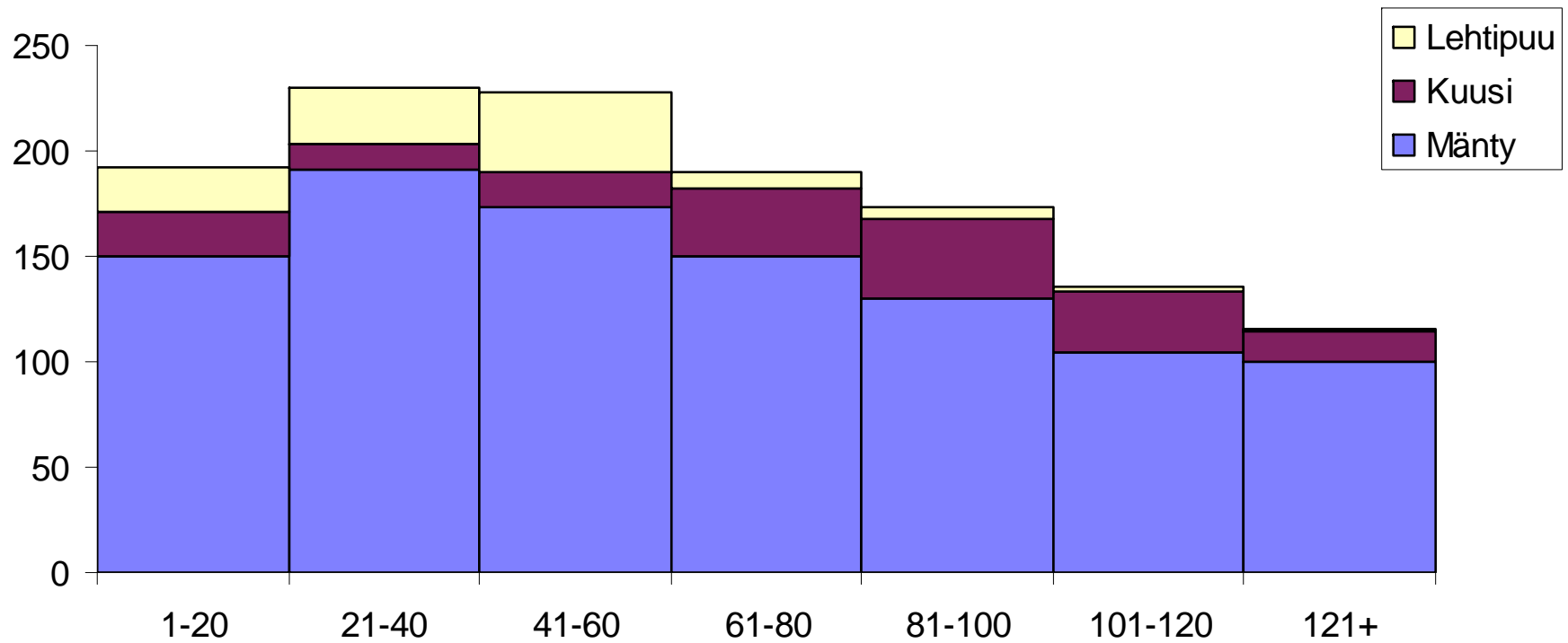


Ikäluokkien alat metsämaalla Etelä-Pohjanmaa VMI9 ja VMI10

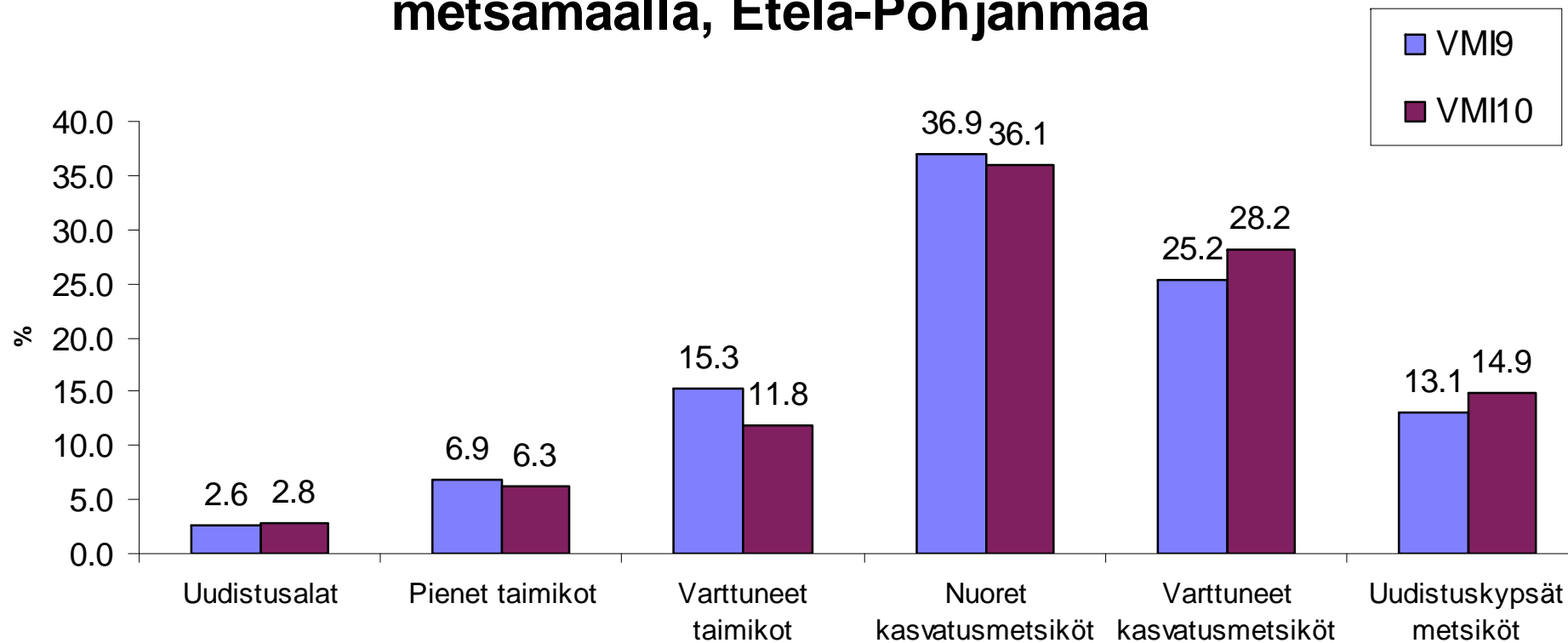


Vallitsevat puulajit ikäluokittain Etelä-Pohjanmaa VMI10

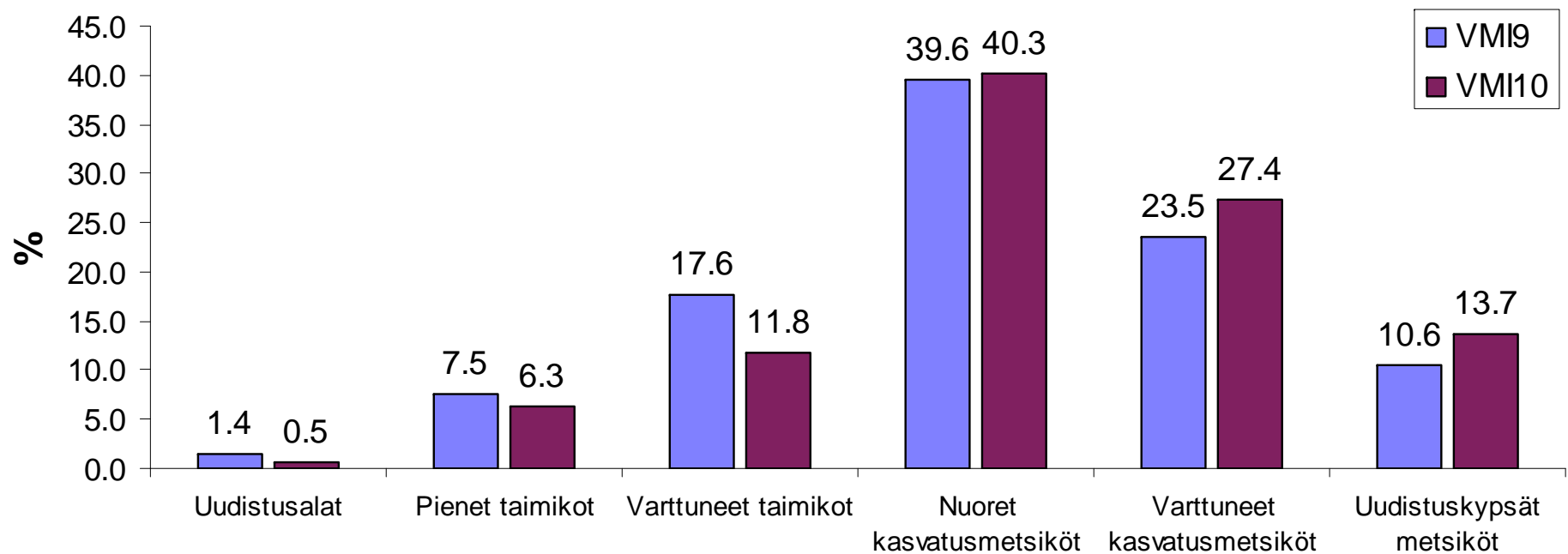
1000 ha



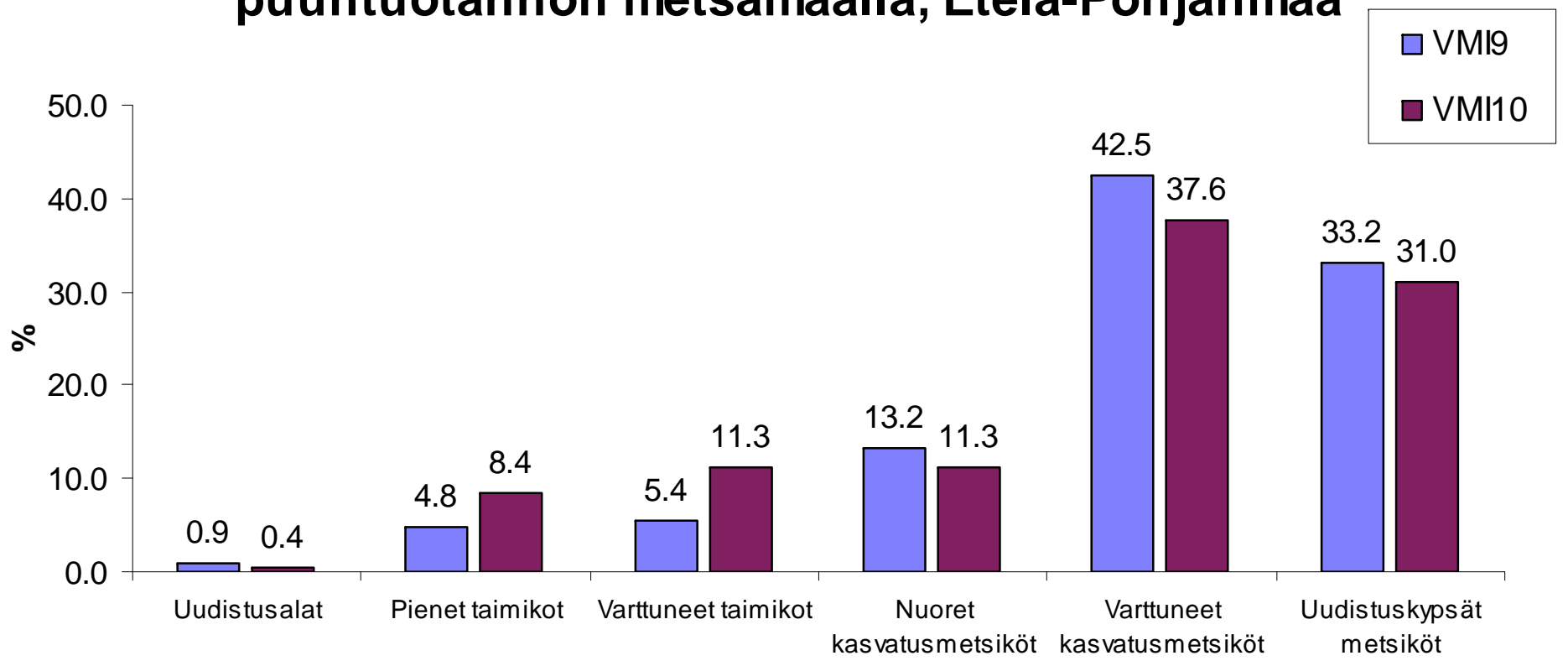
Kehitysluokkien osuudet puuntuotannon metsämaalla, Etelä-Pohjanmaa



Kehitysluokkien osuudet mäntyvaltaisissa metsissä puuntuotannon metsämaalla, Etelä-Pohjanmaa



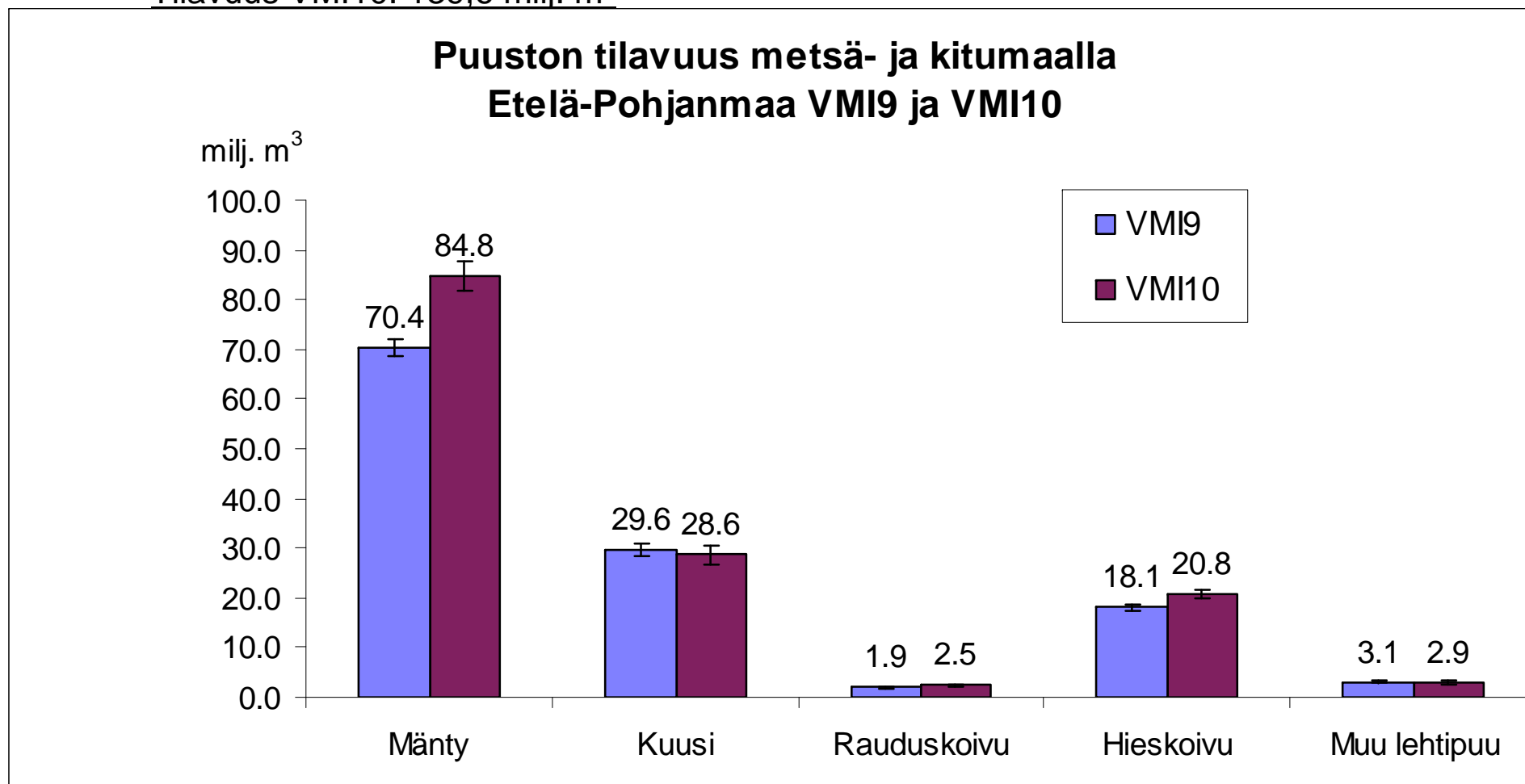
Kehitysluokkien osuudet kuusivaltaisissa metsissä puuntuotannon metsämaalla, Etelä-Pohjanmaa



Puuston tilavuus VMI9 ja VMI10

Tilavuus VMI9: 123,1 milj. m³

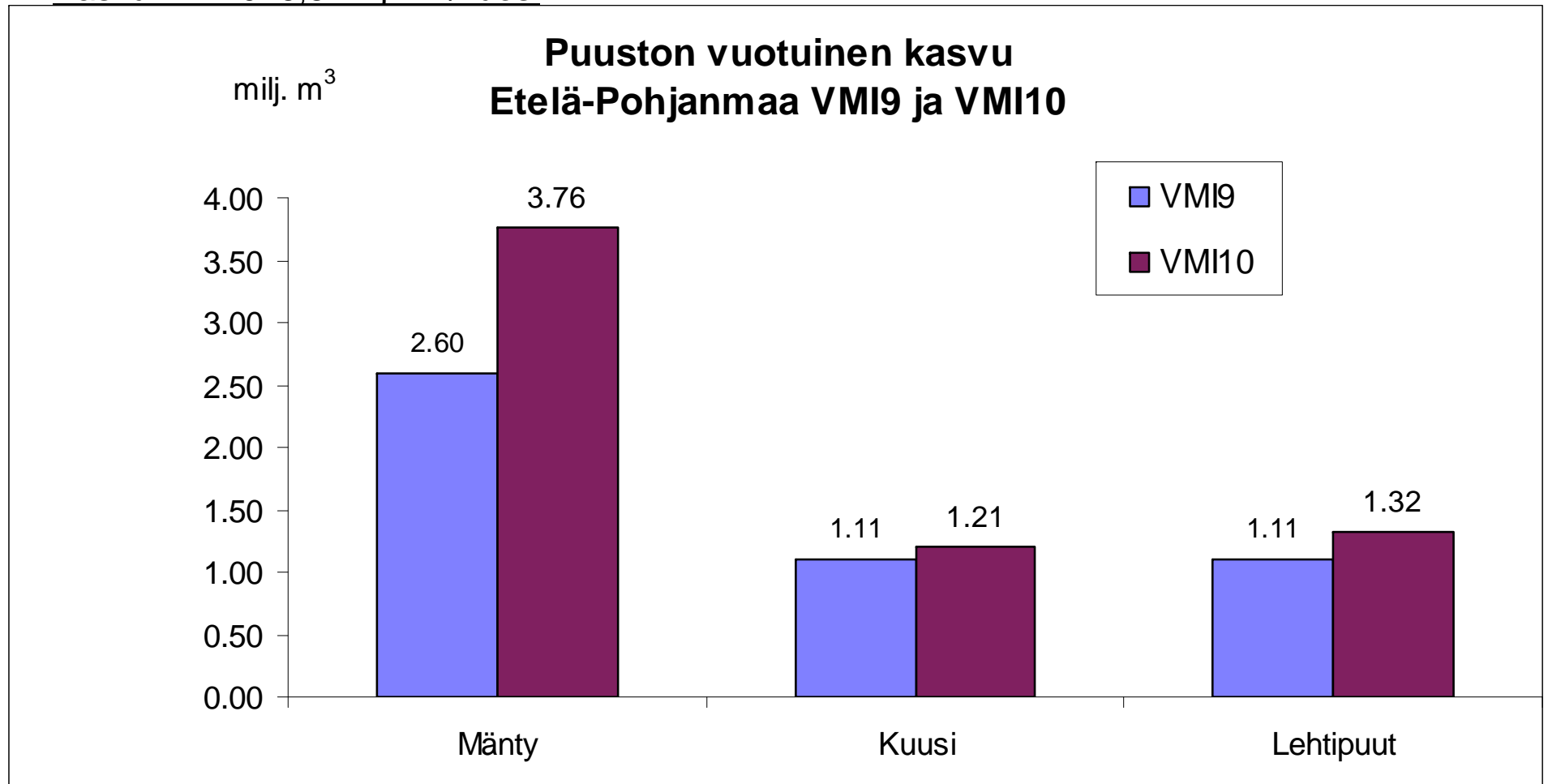
Tilavuus VMI10: 139,6 milj. m³



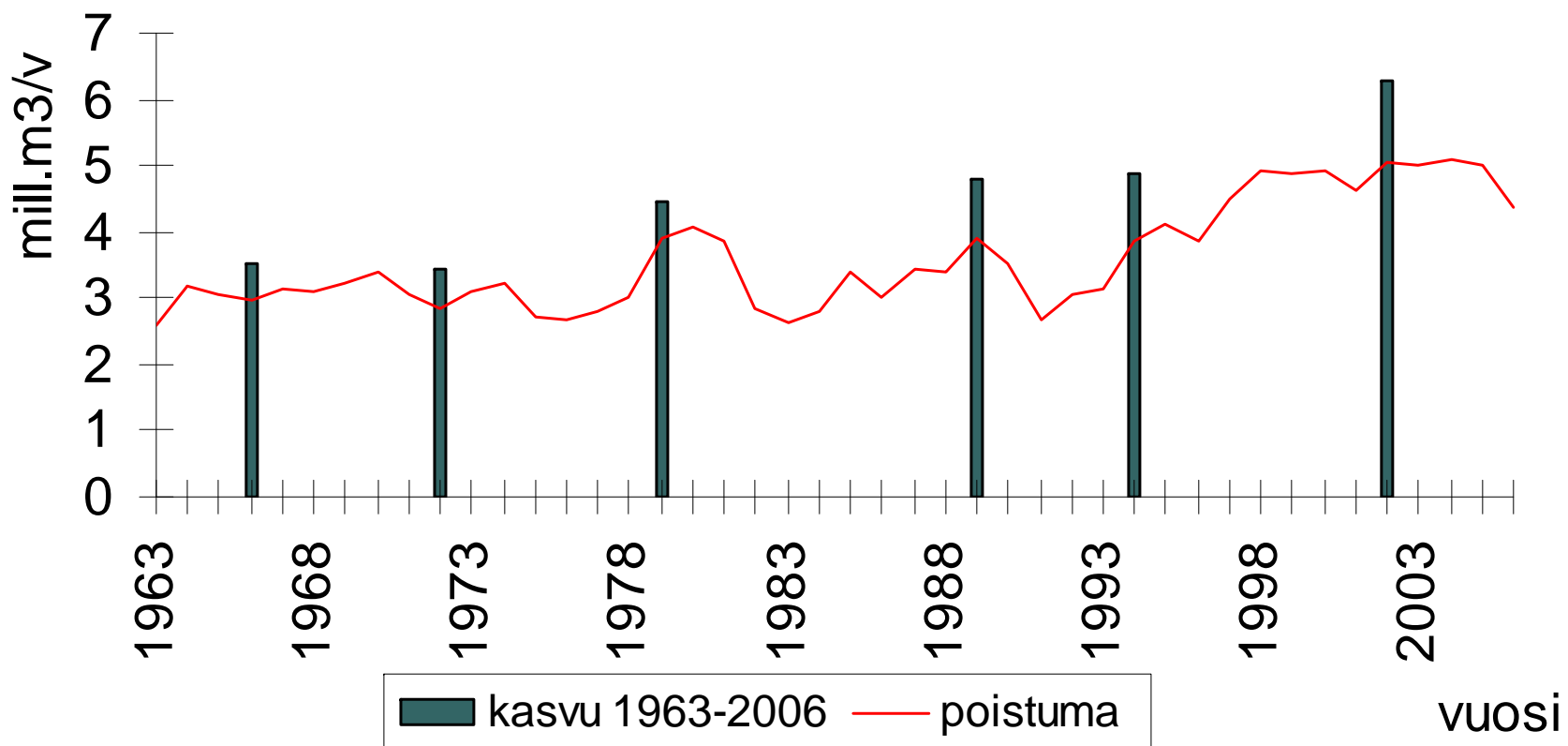
Puuston vuotuinen kasvu

Kasvu VMI9: 4,8 milj. m³/vuosi

Kasvu VMI10: 6,3 milj. m³/vuosi

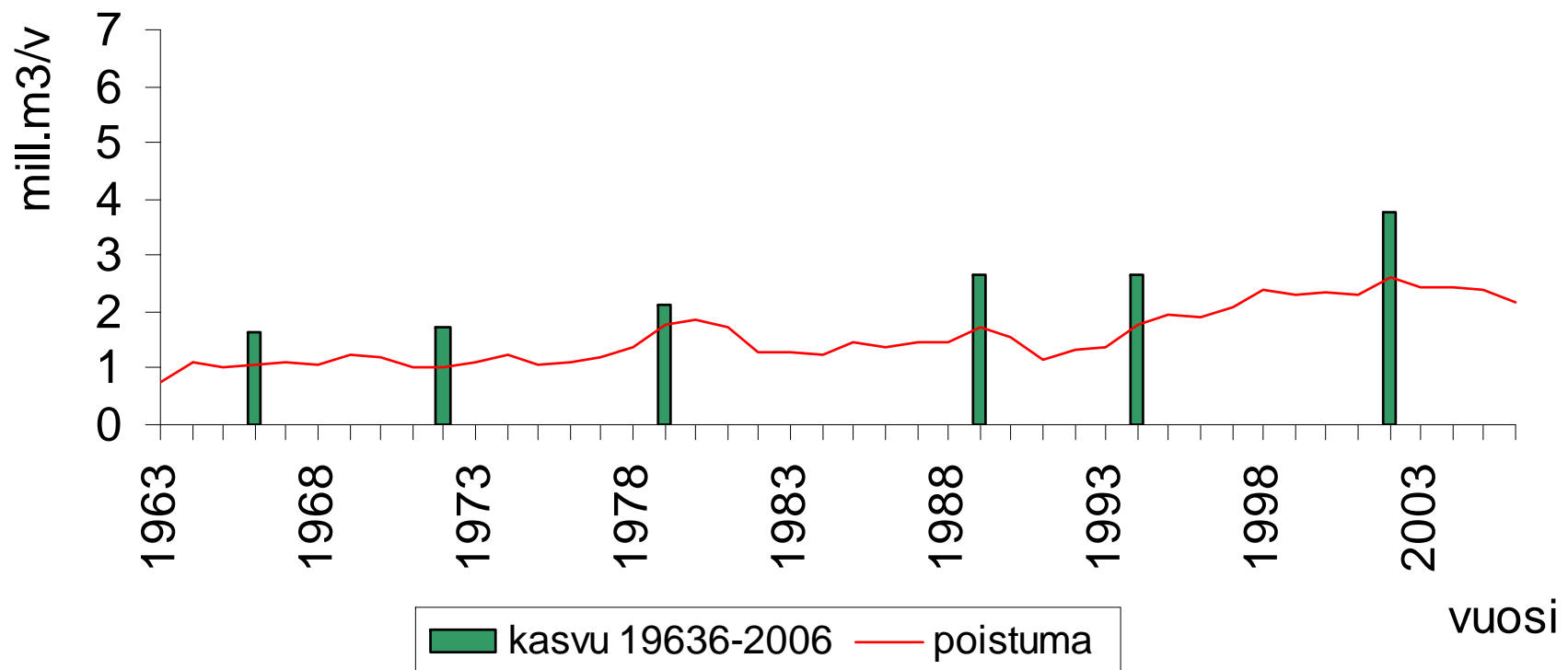


Puuston vuotuinen kasvu ja poistuma Etelä-Pohjanmaalla, Koko puusto, Metsä- ja kitumaa



Valtakunnan metsien inventointi / Metsäntutkimuslaitos 2007

Puuston vuotuinen kasvu ja poistuma Etelä-Pohjanmaalla, mänty Metsä- ja kitumaa

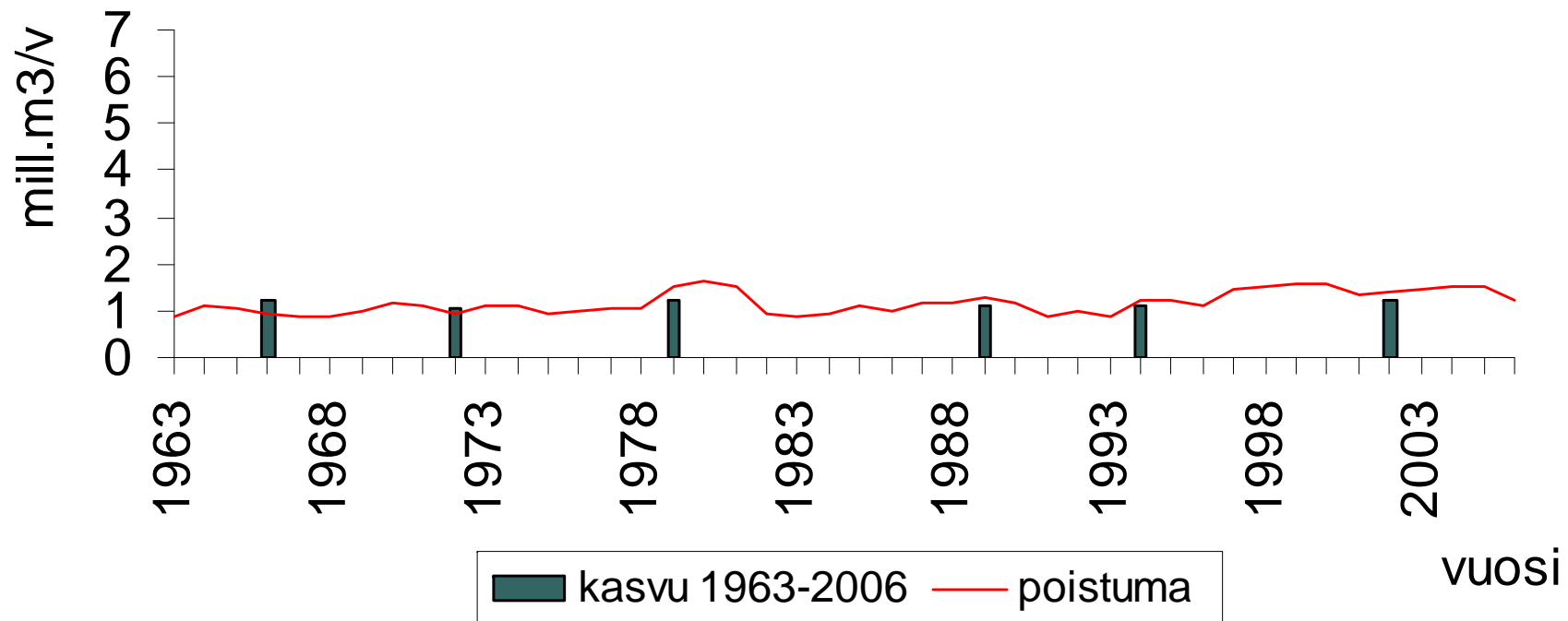


Valtakunnan metsien inventointi / Metsäntutkimuslaitos 2007

Puuston vuotuinen kasvu ja poistuma E-Pohjanmaalla, kuusi

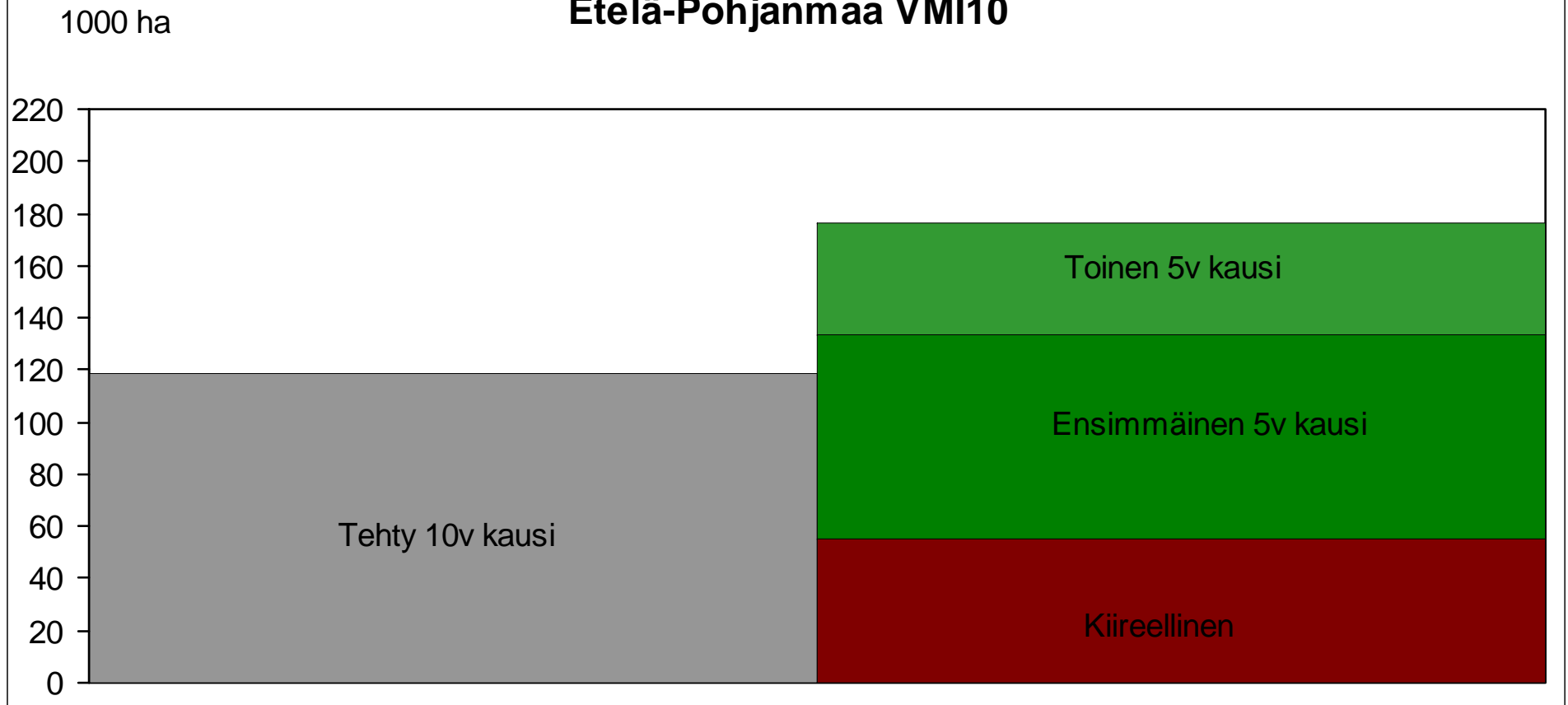
Metsä- ja kitumaa

Valtakunnan metsien inventointi / Metsäntutkimuslaitos

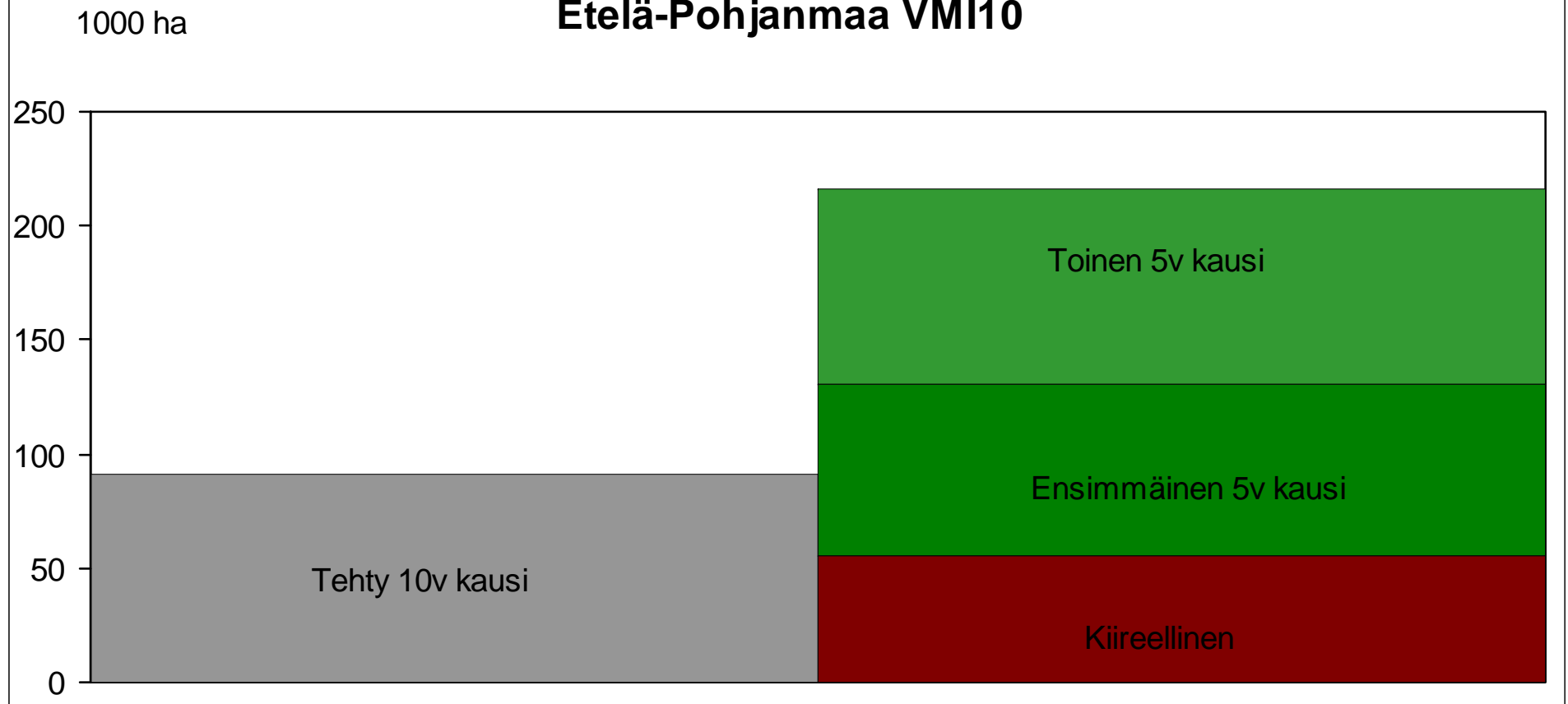


Valtakunnan metsien inventointi / Metsäntutkimuslaitos 2007

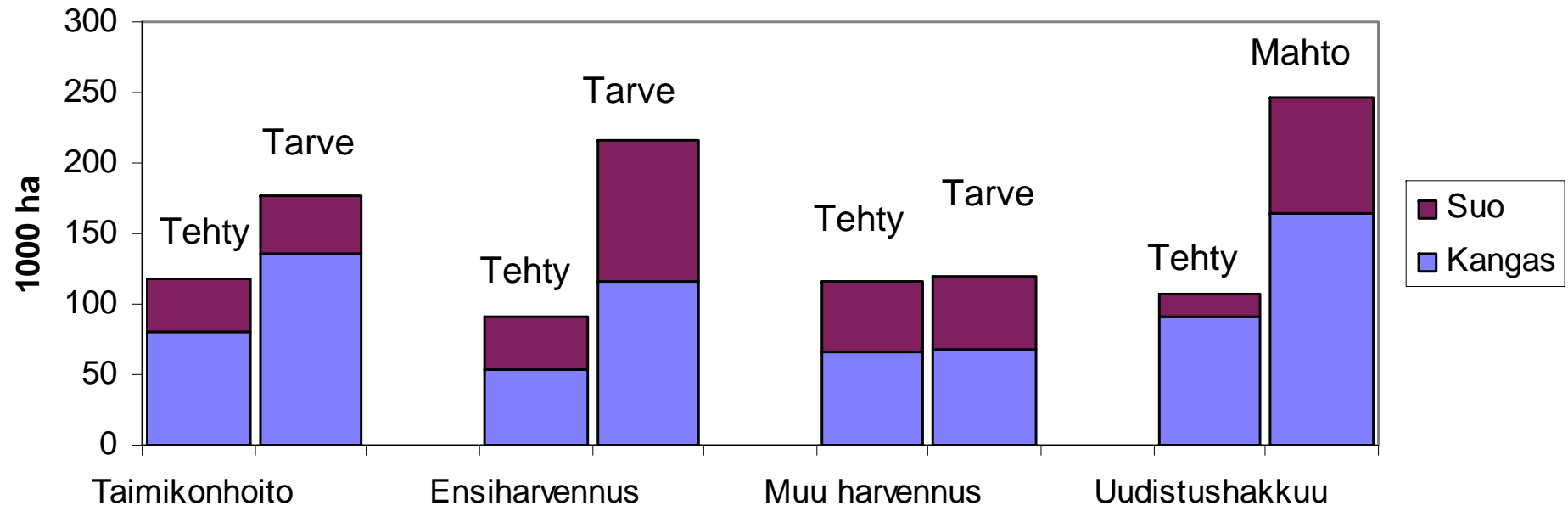
Tehdyt ja ehdotetut taimikonhoidot Etelä-Pohjanmaa VMI10



Tehdyt ja ehdotetut ensiharvennukset Etelä-Pohjanmaa VMI10

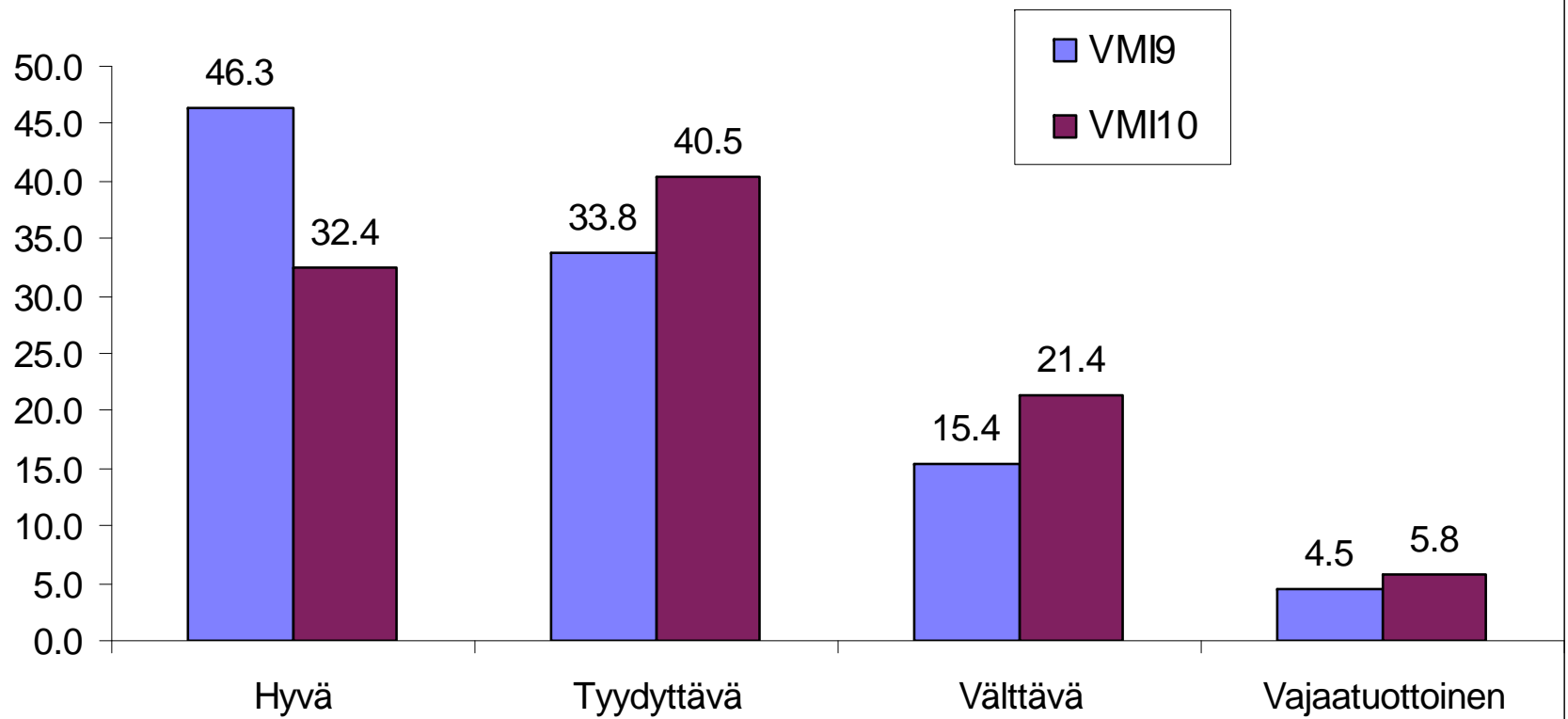


Tehdyt ja ehdotetut hakkuut kankailla ja soilla VMI10 Etelä-Pohjanmaa

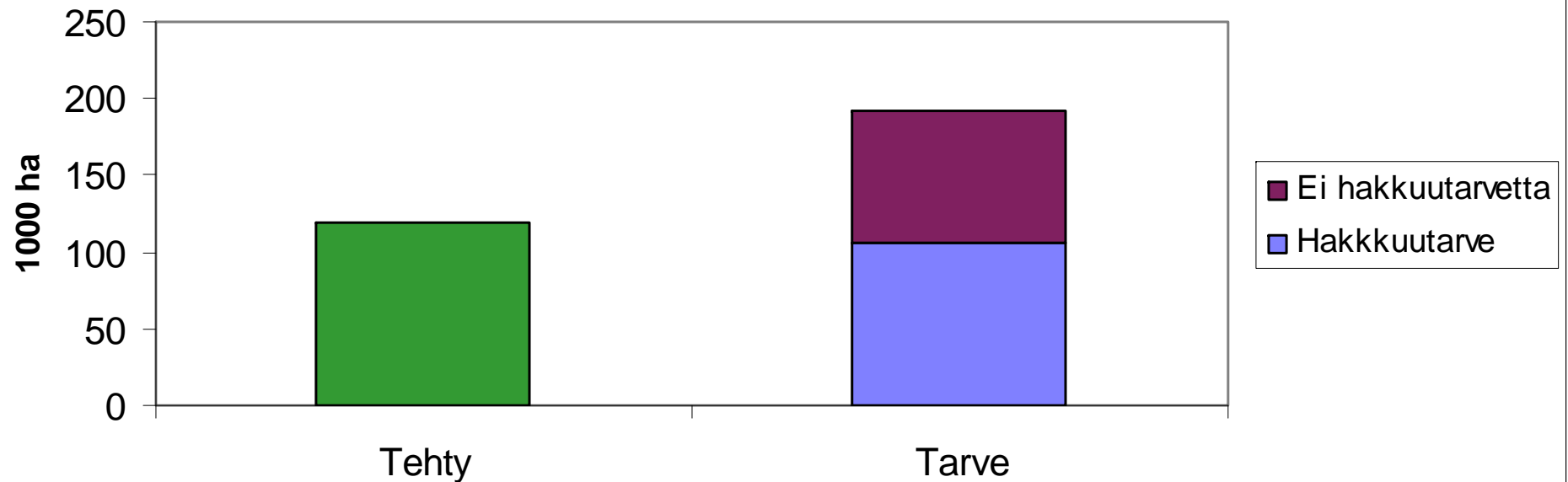


Taimikoiden metsänhoidollinen tila

% Taimikoiden alasta **Etelä-Pohjanmaa VMI9 ja VMI10**



Tehdyt kunnostusojitukset ja kunnostusojitustarve Etelä-Pohjanmaa VMI10



Yhteenveto

- Puuston kokonaistilavuus suurentunut VMI9:n miljoonasta kuutiometristä miljoonaan kuutiometriin – lisäys on mäntyä
- Puuston kasvu 6,3 milj. m³ vuodessa – lisäystä 31 %
- Metsien kehitysluokkarakenteessa nuoret kasvatusmetsät edelleen yleisin luokka
- Taimikoiden hoitotarpeita 1,5-kertaisesti tehtyihin verrattuna
- Ensiharvennusten metsänhoidollinen tarve 2,4-kertainen tehtyihin verrattuna – tarpeista lähes puolet suometsissä

- Lisätietoja:
 - Taulukoita metsäkeskuksittain: <http://www.metla.fi/metinfo/vmi/>
 - Korhonen, K.T., Ihalainen, A., Heikkinen, J., Henttonen, H. & Pitkänen, J. 2007. Suomen metsävarat metsäkeskuksittain 2004–2006 ja metsävarojen kehitys 1996–2006. Metsätieteen aikakauskirja 2B/2007, 149-213.
<http://www.metla.fi/aikakauskirja/abs/fa07/fa072149.htm>