

Climforisk

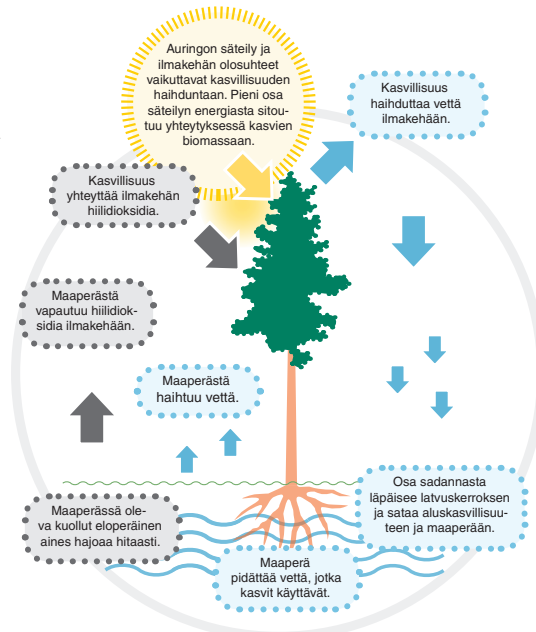
Miten ilmastonmuutos vaikuttaa metsien kasvuun ja metsätuhoihin?

Metsät ovat Suomen tärkein luonnonvara. Sen lisäksi, että metsät ovat tärkeitä raaka-aineiden lähteitä ne ovat merkittäviä hiilen nieluja ja varastoja, sekä lajiston monimuotoisuudelle välttämättömiä.

Ilmastonmuutos vaikuttaa metsien kasvuun ja hiilinieluihin sekä metsätuhoalttiuteen. Näiden muutosten ennakointi on tärkeää jo nyt, koska metsäsuunnittelun tulokset nähdään vasta vuosikymmenien kuluttua.

Pienetkin keskilämpötilan ja sadannan muutokset voivat aiheuttaa huomattavia muutoksia metsien tuhoalttiudessa tuhohyönteisten monimutkaisen populaatiodynamiikan takia. Erityisen tärkeää on tunnistaa metsäalueet, jotka ovat herkimpia näille muutoksille.

Suomen metsistä on kerätty valtava määrä tietoa. Climforisk Life+ -hanke soveltaa tätä tietoa luodakseen kattavamman kuvan vuotuisen säävaihtelun ja ilmastonmuutoksen vaikutuksista Suomen metsille.



Metsät ja ilmasto

Monet ilmastonmuutoksen metsille aiheuttamista vaikutuksista riippuvat siitä miten kasvillisuus saa vettä maaperästä. Climforisk-hanke kokoaa tietoa ja malleja joiden avulla voidaan laatia arvioita ilmastonmuutoksen vaikutuksista metsien kasvuun ja tuhoriskeihin.

Mäntypistiäiset voivat aiheuttaa laajoja tuhoja erityisesti karuilla alueilla ja normaalia kuivempina kesinä.

Tavoitteet

- ▶ Yhdistää metsistä kerättyjä maastoaineistoja sateelliittikuviin ja luoda kattava käsitys biomassan ja lehtipinta-alan jakautumisesta Suomessa.
- ▶ Yhdistää metsätietoa sää tietoihin ja metsiä kuvaaviin malleihin, joiden avulla laaditaan ennusteita metsien hiili- ja vesitaseesta.
- ▶ Tunnistaa eri metsätuhotyyppien todennäköisyyttä korostavia ja vähentäviä tekijöitä ja arvioida miten nämä tekijät muuttuvat tulevaisuudessa.
- ▶ Kartoittaa alueet joilla ilmastonmuutoksen vaikutukset metsien hiilinielulle ja metsätuhoalttiuksille ovat suurimpia.



HELSINGIN YLIOPISTO

LIFE09 ENV/FI/000571
Climate change induced drought
effects on forest growth and vulnerability (Climforisk)

METLA

LISÄTIETOJA:

Mikko Peltoniemi, p. 010 211 5329
Aleksi Lehtonen, p. 010 211 2362
Sähköposti: etunimi.sukunimi@metla.fi
Internet: www.metla.fi/life/climforisk