

Metsä

Tieto

Osaaminen

METLA

Hyvinvointi

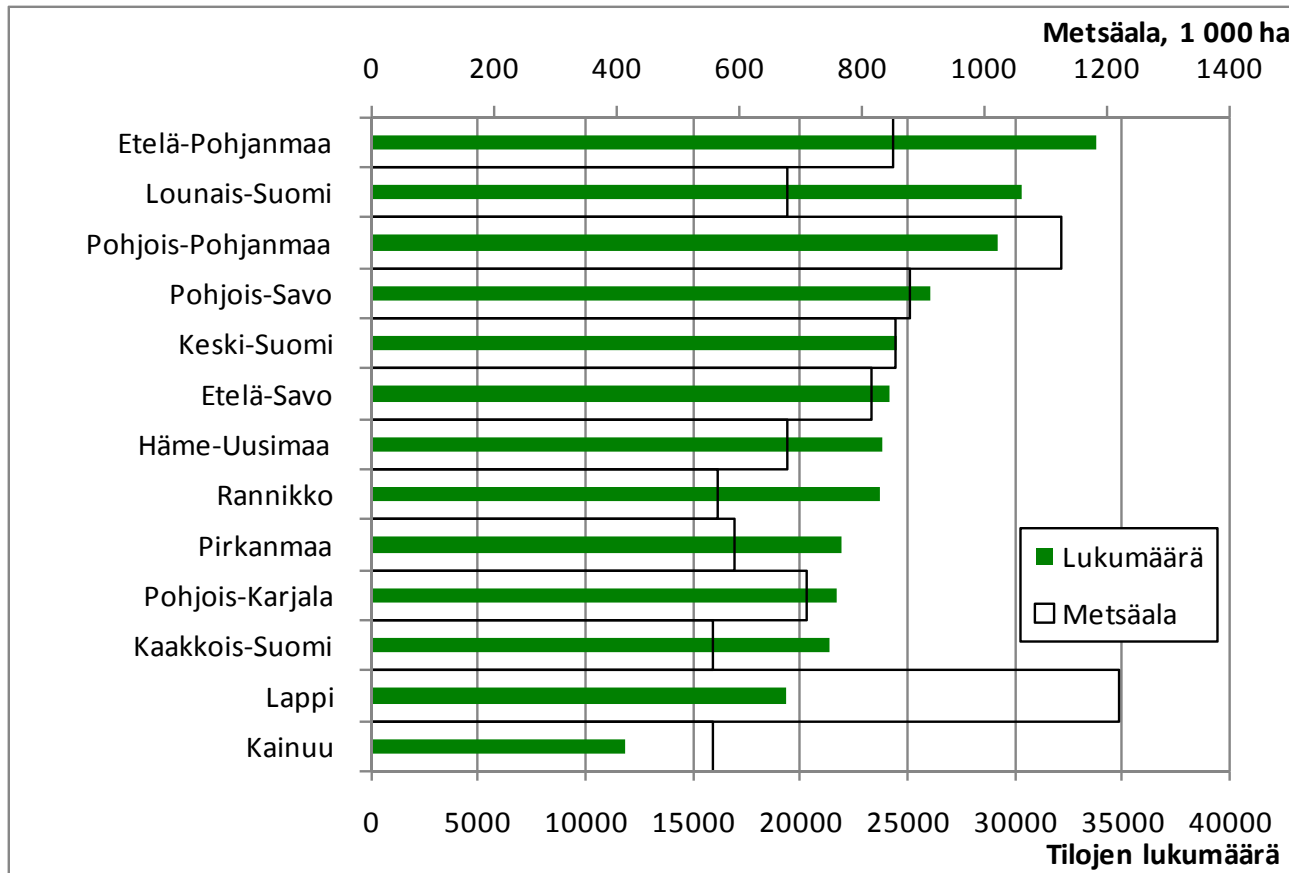
Metsänomistaja 2010 - alueittainen tarkastelu

Harri Hänninen

AMO vastaavien neuvottelupäivä 11.5.2011 Pihapaviljonki, Helsinki

Metsäkeskukset erikokoisia

Metsänhoitomaksuvelvollisten tilojen lukumäärä ja metsäla



Lähde: Metla, Metinfo

Metsänomistaja 2010 aineisto

Aineiston kuvaus

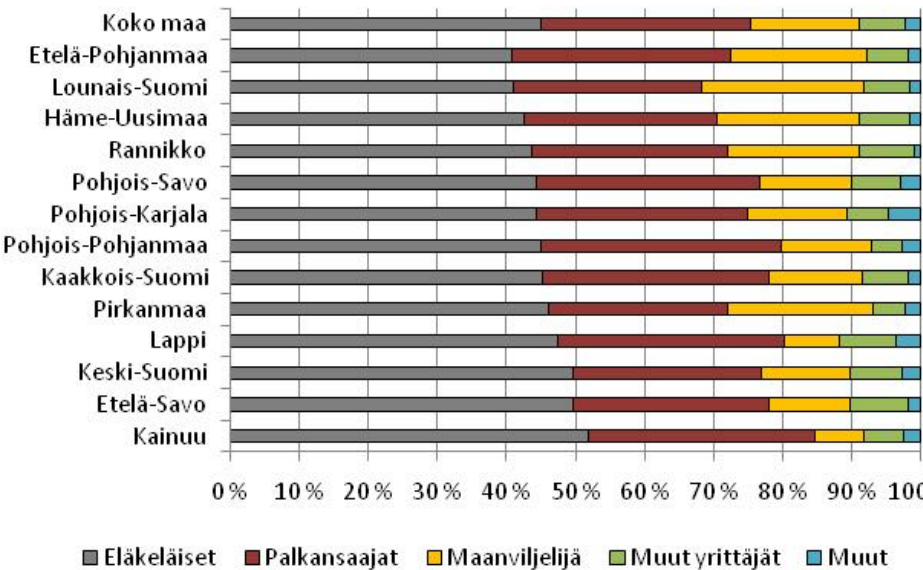
- Otos 13 000 eli 1 000 kustakin metsäkeskuksesta
- Osa myynyt tilan, kuollut, tuntematon → lopullinen otoskoko 12 848
- Postikysely kevät 2009
- Vastausmäärä 6 318 eli 49,2 %
- Maanviljelijät vastanneet muita huonommin → painotus
- Otantasuhdekorjaus koko maan tuloksiin, koska metsäkeskukset erikokoisia

Metsäkeskus	Kato	Vastasi	Vastaus-%
Pohjois-Savo	441	544	55,2
Pohjois-Karjala	462	530	53,4
Etelä-Savo	462	529	53,4
Pirkanmaa	468	520	52,6
Kainuu	483	502	51,0
Keski-Suomi	483	501	50,9
Lappi	492	494	50,1
Pohjois-Pohjanmaa	496	493	49,8
Häme-Uusimaa	535	453	45,9
Kaakkois-Suomi	536	453	45,8
Lounais-Suomi	540	450	45,5
Etelä-Pohjanmaa	551	436	44,2
Rannikko	581	413	41,5
Yhteensä	6530	6318	49,2

Omistusrakenne (1)

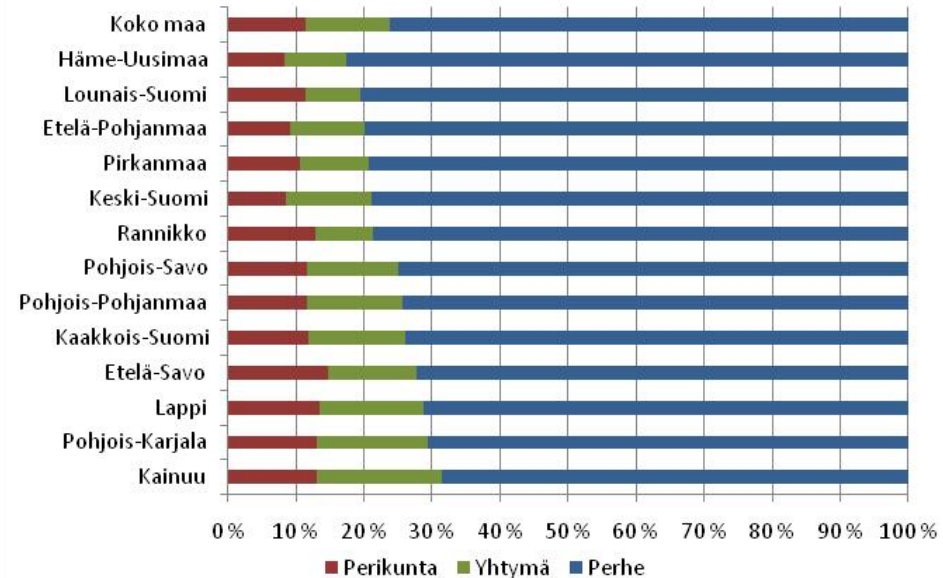
Eläkeläiset ja yhteisomistustilat

Ammattiasema



Eläkeläisiä eniten Kainuu, Etelä-Savo, Keski-Suomi, Lappi ja Pirkanmaa (> 45 %)

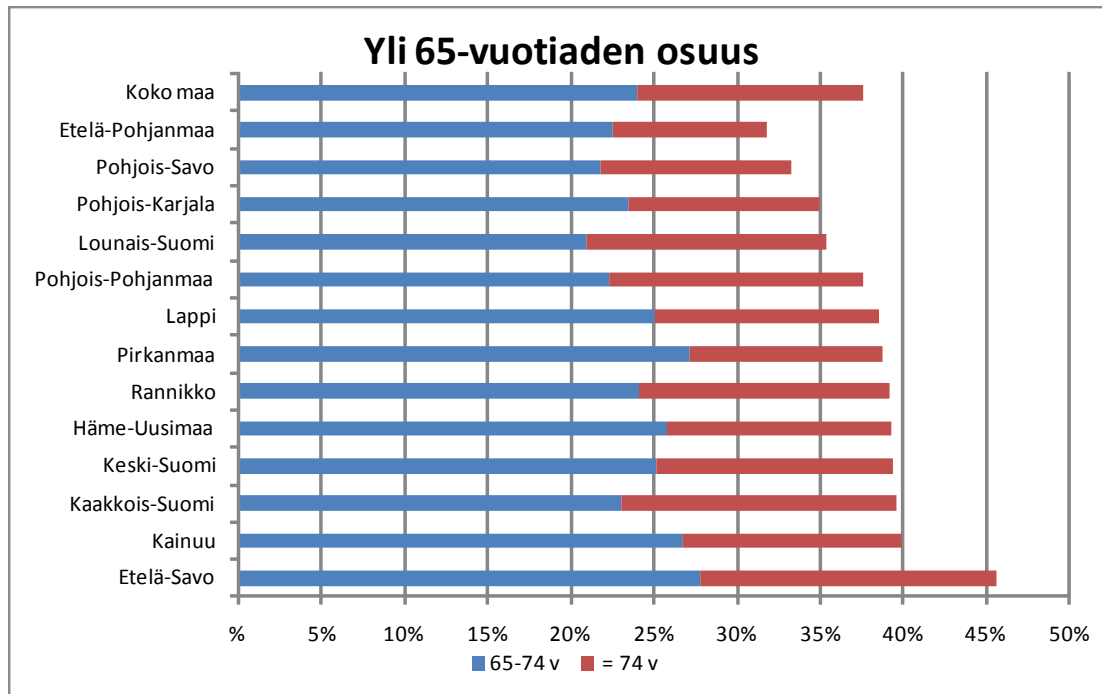
Omistusmuoto



Yhteisomistustiloja eniten Kainuu, Pohjois-Karjala, Lappi ja Etelä-Savo (> 25 %)

Omistusrakenne (2)

Ikääntyminen

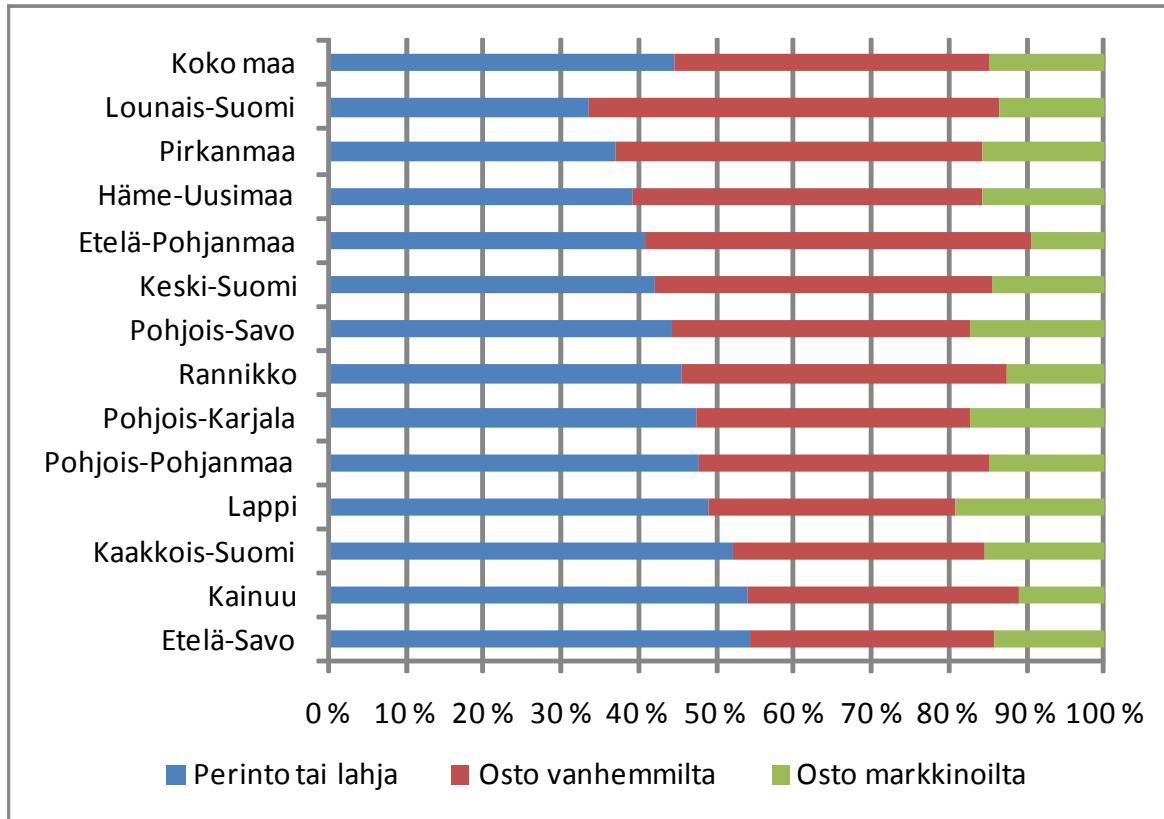


Ikääntyneitä eniten Etelä-Savo, Kainuu, Kaakkois-Suomi, Keski-Suomi, Häme-Uusimaa, Rannikko, Pirkanmaa ja Lappi (> 38 %)

Omistajanvaihdoksia tulossa lähivuosina luultavasti eniten Etelä-Savossa, Kainuussa, Kaakkois-Suomessa ja Pohjois-Pohjanmaalla

Omistusrakenne (3)

Tilan saantotapa

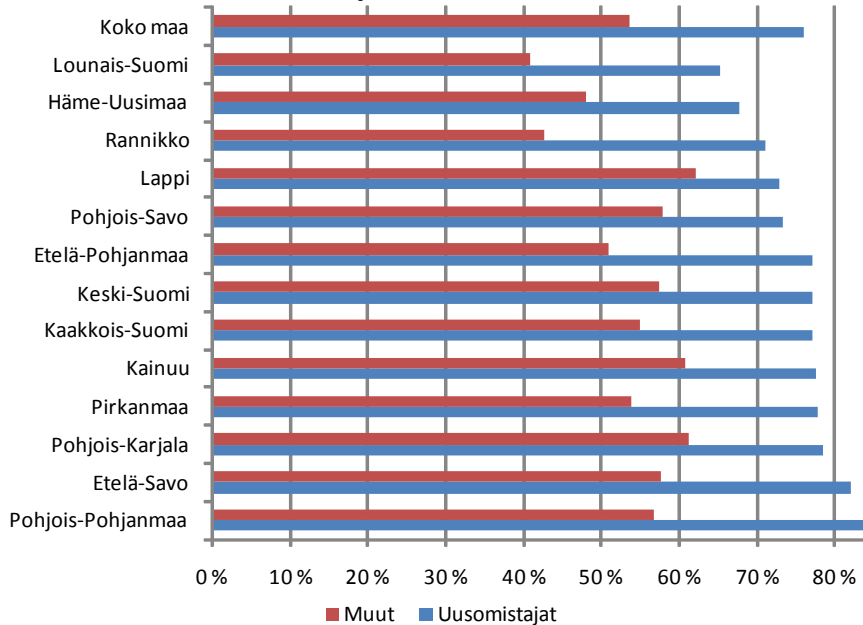


Erityisesti Etelä-Savo, Kainuu ja Kaakkois-Suomi tarve spv-neuvonnalle

Uusmetsänomistajat

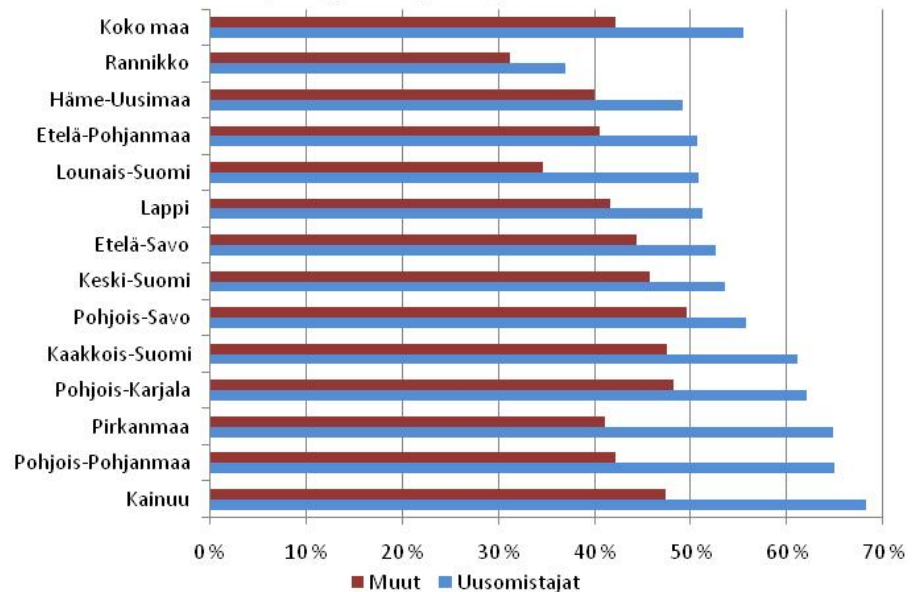
Etämetsänomistajuus ja kaupunkilaisuus

Tilan ulkopuolella asuvien osuus



Muutos suurinta: Rannikko, Pohjois-Pohjanmaa ja Etelä-Pohjanmaa (> 25 %)

Kaupungeissa ja taajamissa asuvat

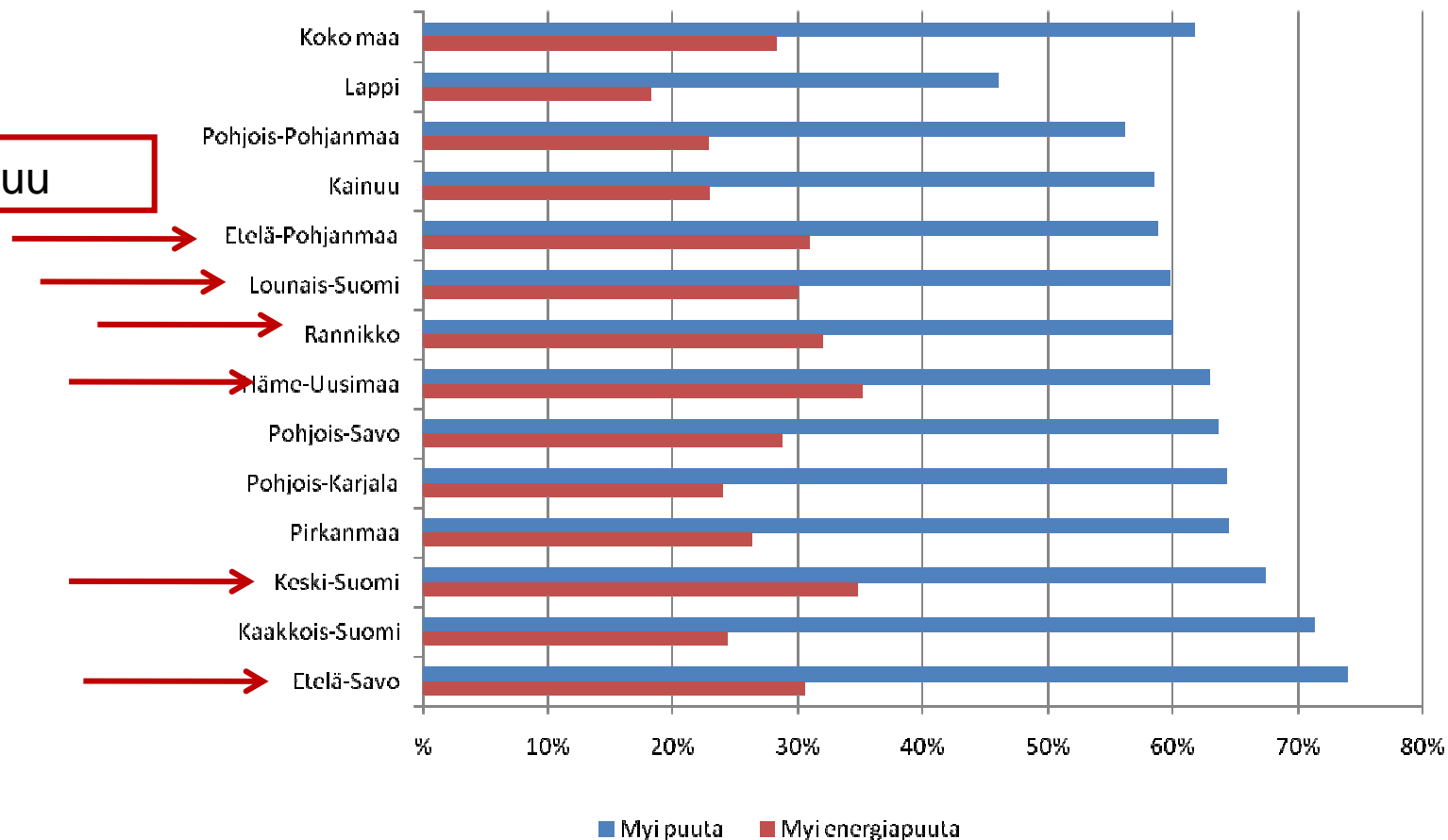


Uusmetsän omistajat omistaneet tilan enint. 5 vuotta

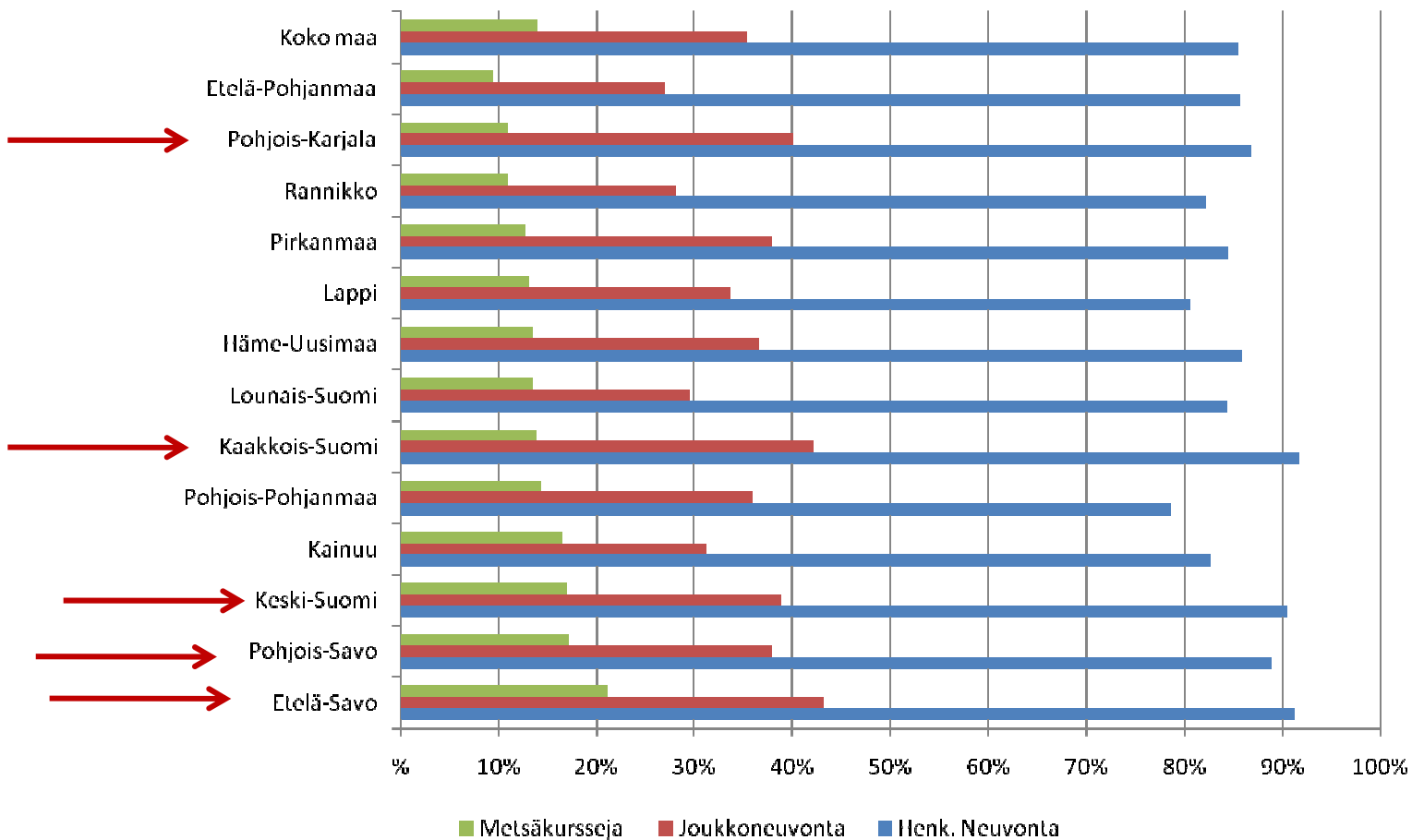
Muutos suurinta: Pirkanmaa, Pohjois-Pohjanmaa, Kainuu ja Lounais-Suomi

Puukaupan tehneet vuosina 2004-08

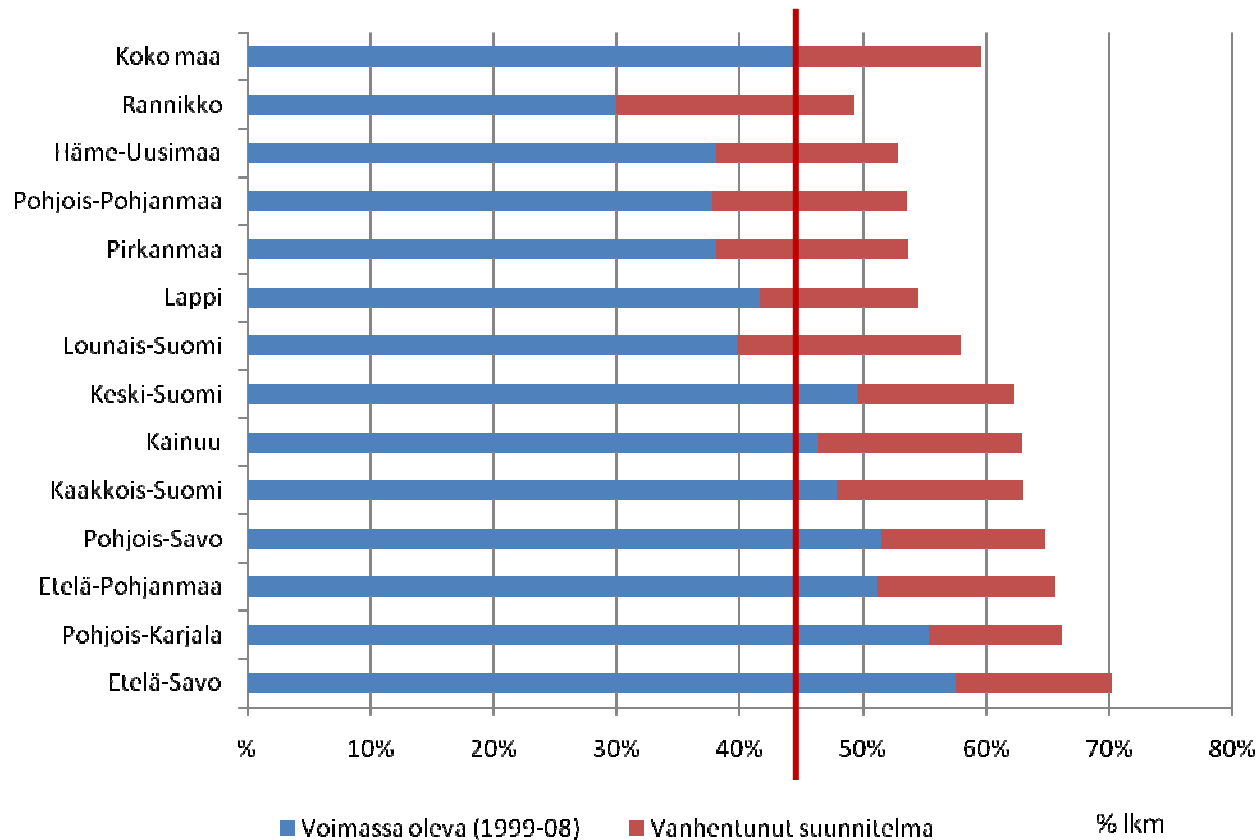
Energiapuu



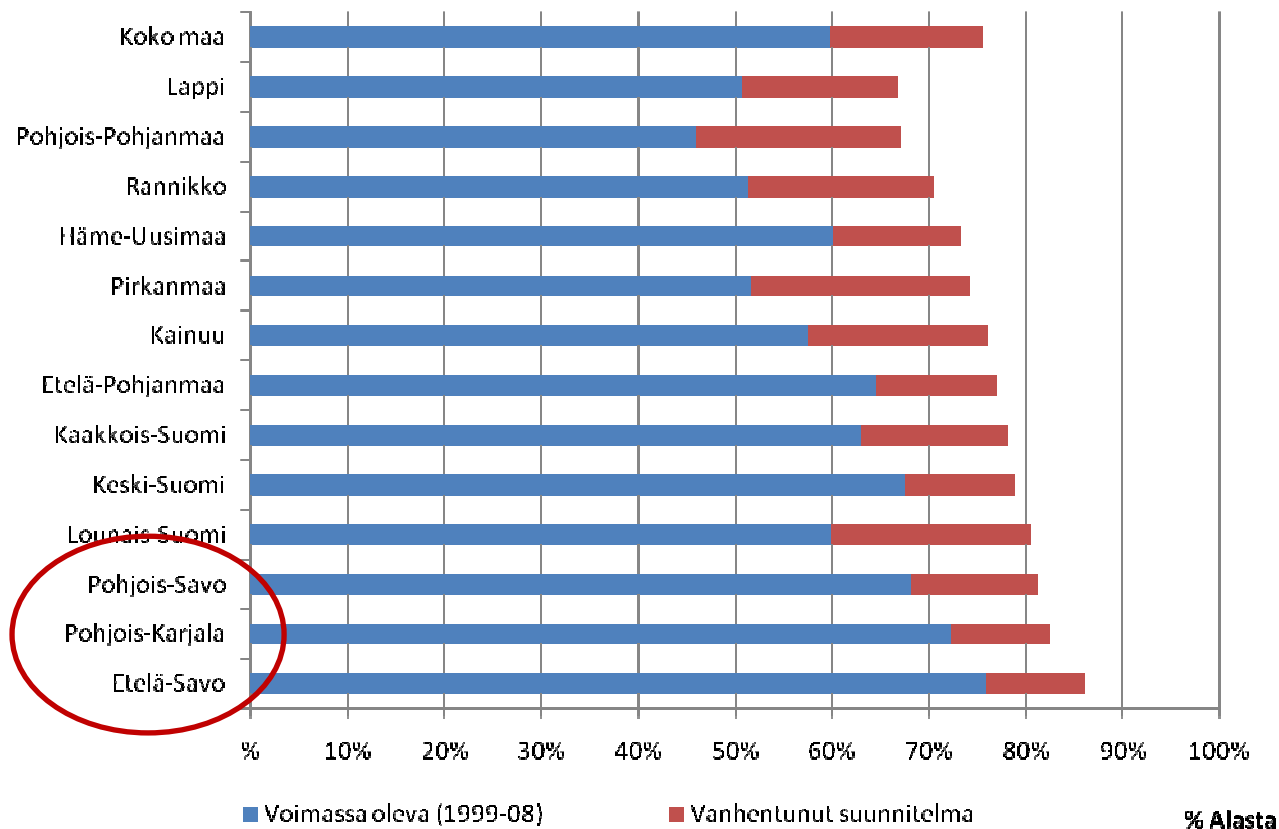
Neuvonnan piirissä 2004-08



Metsäsuunnitelma (lkm)



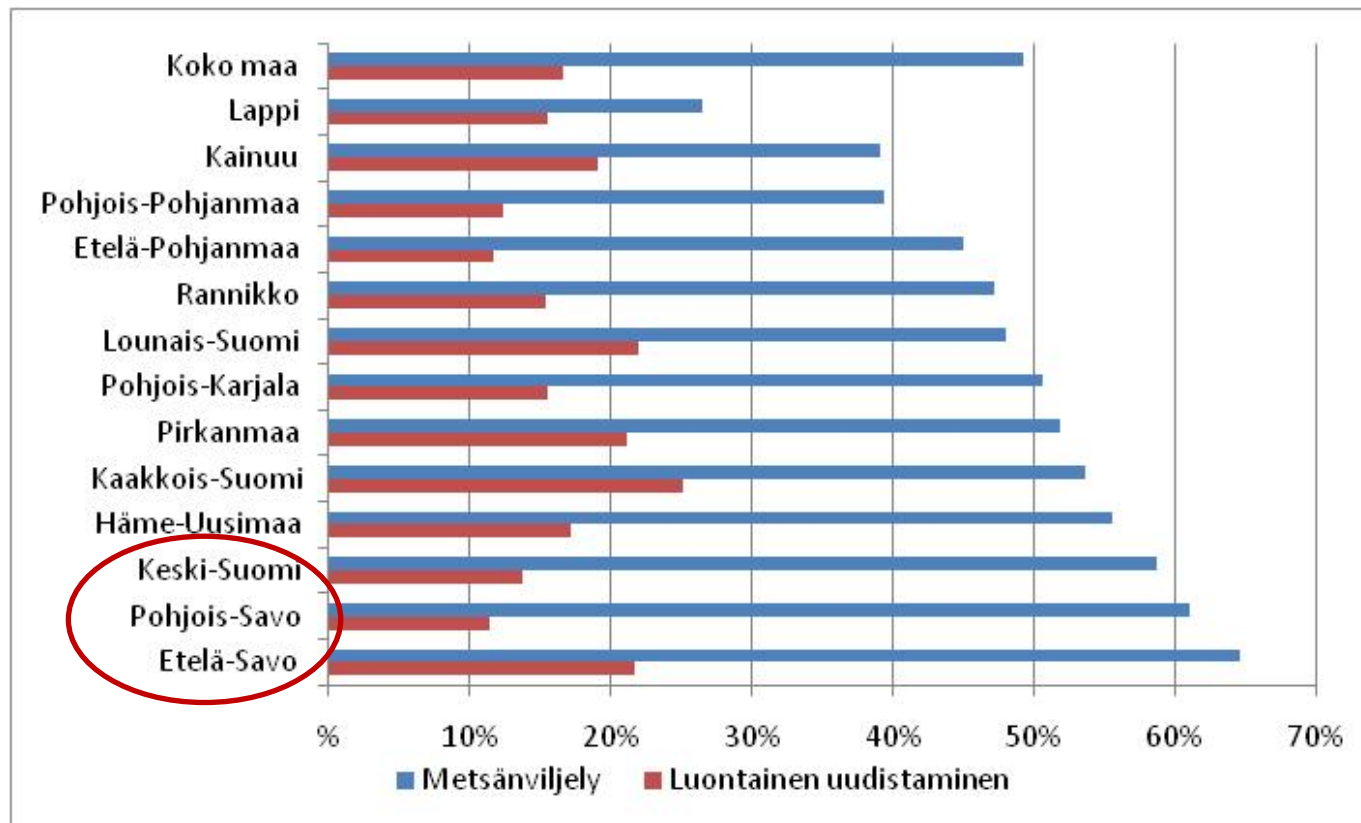
Metsäsuunnitelma (ala)



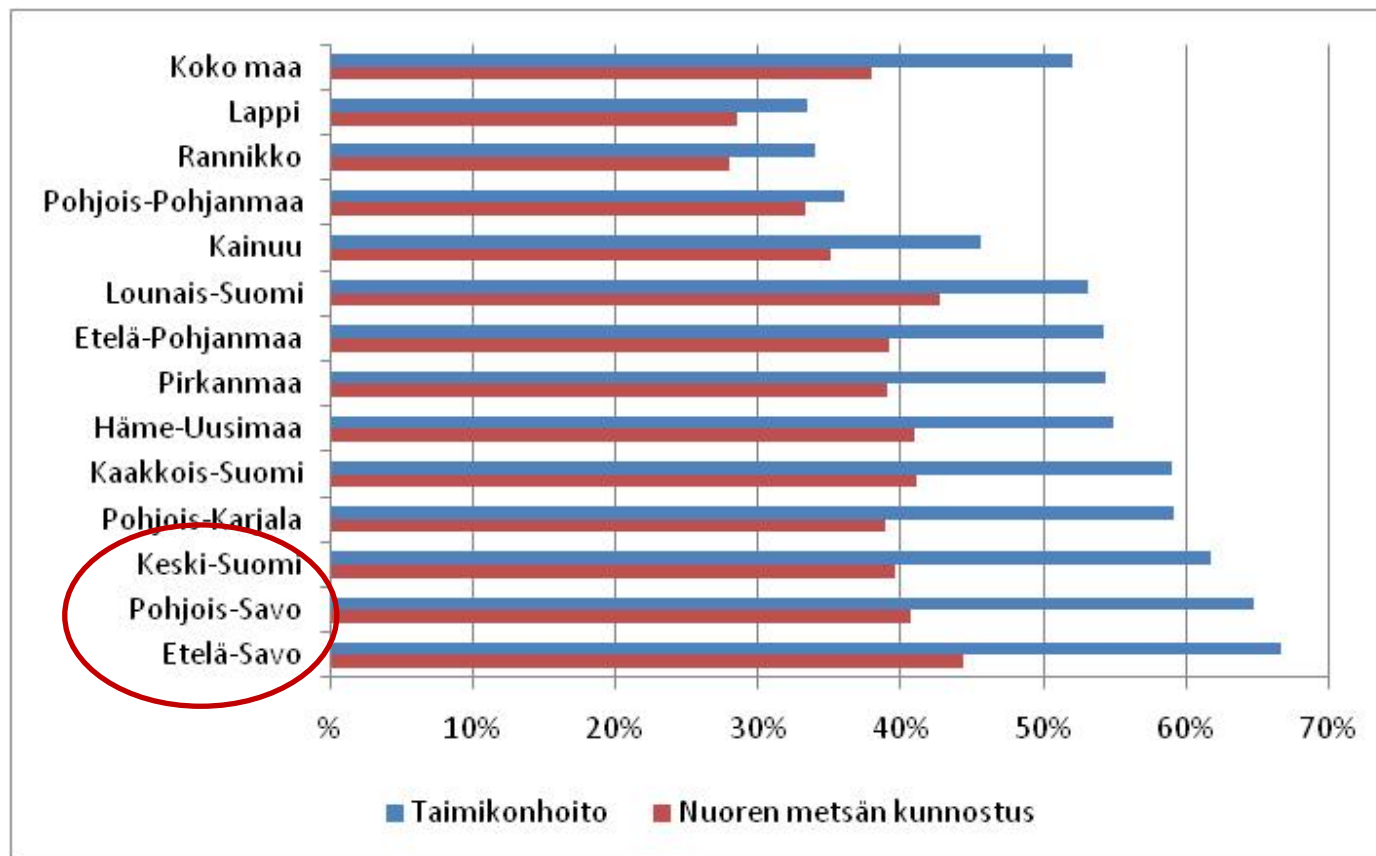
Metsäalasta $\frac{3}{4}$
suunnittelun
piirissä

Tuoreita
suunnitelmia 60%

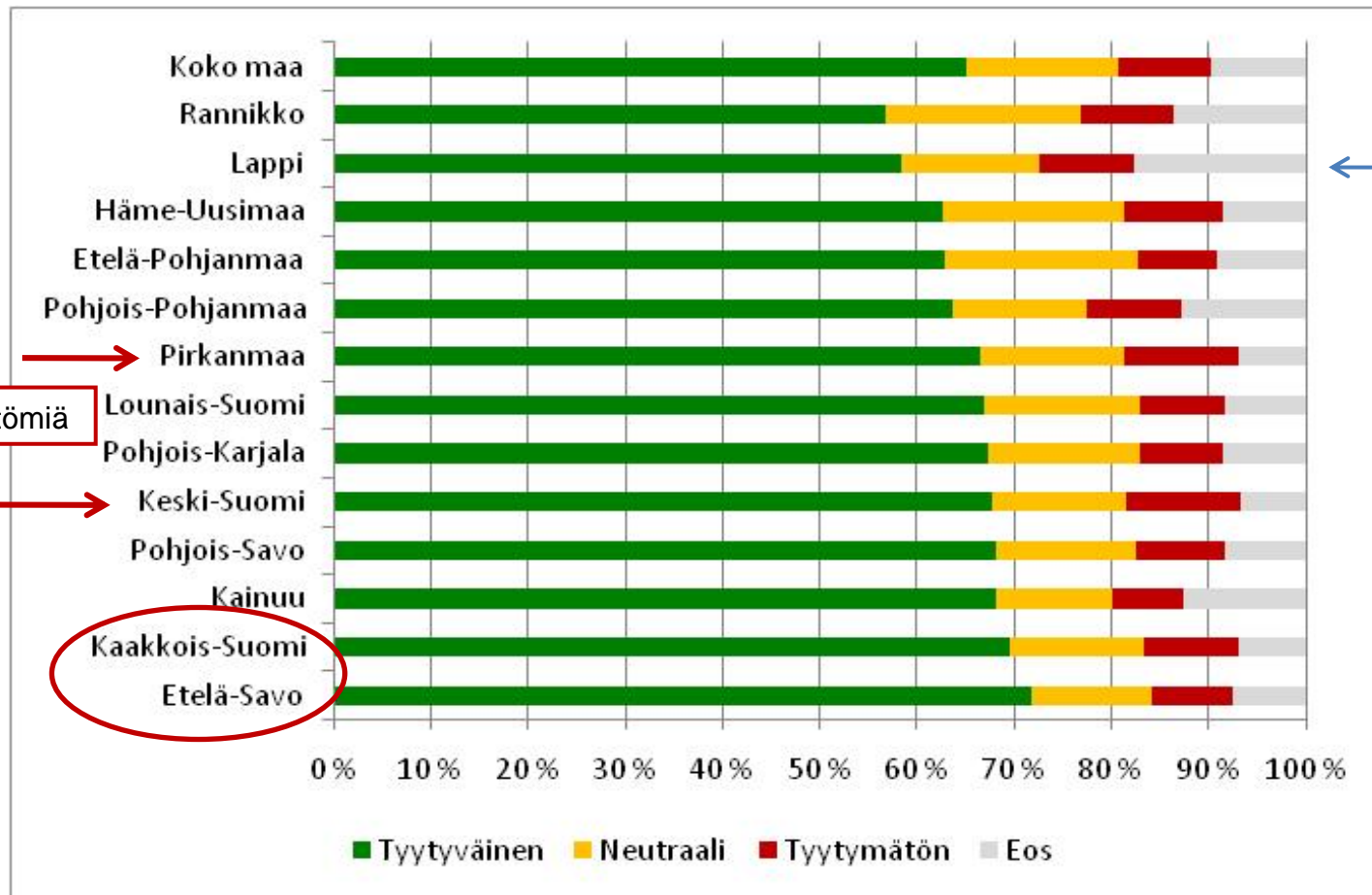
Metsänuudistaminen



Nuoren metsän hoito



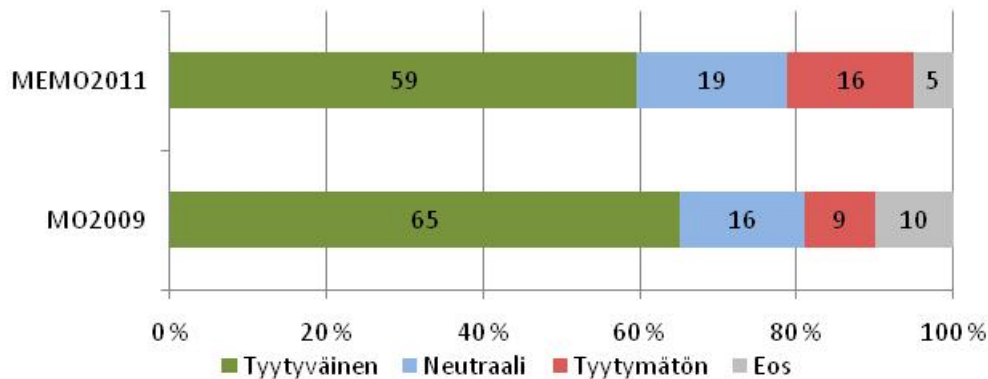
Tyytyväisyys nykyisiin metsänhoito- ja hakkuumenetelmiin



Tarve uusille metsänkasvatusmenetelmille - metsänomistajien näkemykset (1)

- MMM pyysi lokakuun lopulla selvittämään metsänomistajien tarpeet metsänkasvatusmenetelmien monipuolistamiseen
- Liittyy metsänkäsittelymenetelmien monipuolistamista koskevan työryhmän (MEMO) ja metsälain uudistamistyöhön
- Postikyselyaineisto kerättiin joulukuusta tammikuussa 2010-11
- Otos 3000 metsänomistajaa, lopullinen otoskoko 2 944
- Vastasi 1423, eli 48,3 %
- Joulunaika huono kyselyajankohta, mutta rahoitus saneli ajankohdan
- Raportti ilmestyy toukokuussa 2011 (Kumela, H. & Hänninen, H. Metlan työraportteja)

Tarve uusille metsänkasvatusmenetelmille - metsänomistajien näkemykset (2)



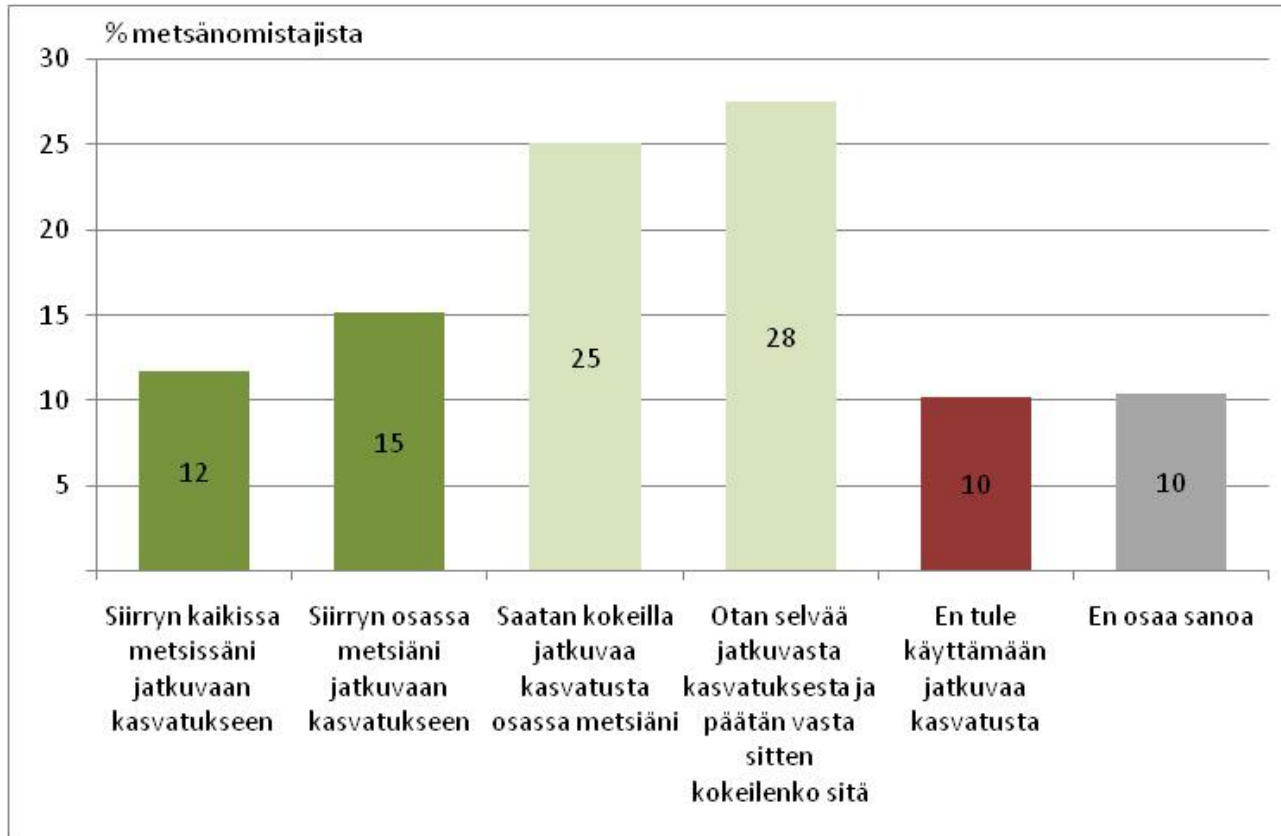
Tyytymättömyys nykyisiin metsänhoito- ja hakkuumenetelmiin hieman lisääntynyt kahdessa vuodessa
- Osaselitys: asia ollut enemmän esillä

Onko eri-ikäisrakenteinen ns. jatkuva kasvatus mahdollista Suomen oloissa?

- 45 % on mahdollista
 - 44 % ehkä joillain kohteilla
 - 4 % ei ole mahdollista
 - 7 % ei osaa sanoa
- } 89 % piti mahdollisena

Kumela & Hänninen 2011

Tarve uusille metsänkasvatusmenetelmille - metsänomistajien näkemykset (3)



Myötämieliset 27 %
Empivät 53 %
Vastustajat 10 %
Epätietoiset 10 %

Myötämieliset
- tyytymättömiä
nykymenetelmiin
- omistavat pieniä
tiloja (< 20 ha)
- virkistystavoitteisia
- luontoarvojen
säilyttäminen tärkeää

Kumela & Hänninen 2011

Lopuksi

- Metsäkeskusten välillä ei suuria eroja
- Etelä-Savo nousee monessa asiassa esille
- Pitäisikö olla mittareita myös
 - Metsätilakoon kehitys (keskikoko)
 - Yhteismetsien määrän kehitys (kokonaisala)
 - Omistajanvaihdosten määrä (onko saatavilla?)
 - Metsätilakaupat (Maanmittauslaitos, lkm ja ha)
 - Uusien metsänomistajien lukumäärä
- Uusille metsänhoitomenetelmille on tilausta
 - Vaikutusta hakkuisiin ja metsänhoitoon vaikea vielä arvioida, tuskin kovin suuri

metsä

METLA

TIETO

hyvinvointi

osaaminen

Kiitos